

# DIGITUS Światłowodowy kabel krosowy Multimode OM 3, ST / ST

DK-2511-02/3  
EAN 4016032248286



**Kabel krosowy (patch cord) światłowodowy ST/ST, dplx, MM 50/125, OM3, LSOH, 2m, turkusowy MM OM3 50/125 æ, 2m**

Kabel światłowodowy, duplex, ST do ST, MM OM3 50/125 µ, 2 m

**Najlepsza wydajność i jakość połączenia dla Twojej sieci.**

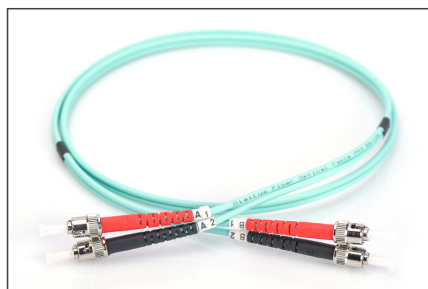
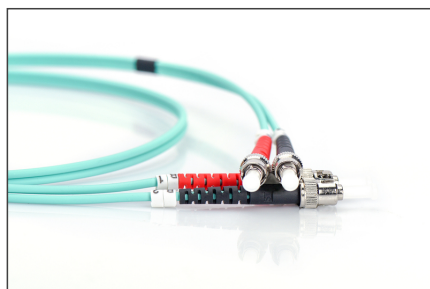
- Kabel Duplex
- LSOH
- Wtyczka z tulejką ceramiczną
- Średnica kabla 2 mm
- Pakowane pojedynczo z protokołem pomiarów
- Asortyment: Kable krosowe światłowodowe

- Klasa włókna: OM3
- Kolor kabla: Turkusowy
- Opakowanie: Torebka foliowa DIGITUS
- Osłona: Dwukolorowa
- Średnica kabla: 2 mm
- Średnica włókna: 50/125µm
- Typ kabla: I-VH 2G50/125µ
- Typ włókna: Wielomodowe
- Złącze 1: ST
- Złącze 2: ST
- Długość: 2 m

## Logistyka

	Liczba (sztuki)	Waga (kg)	Głębokość (cm)	Szerokość (cm)	Wysokość (cm)	cm <sup>3</sup>
Zewnętrzne opakowanie zbiorcze	100	5.00	45.00	30.00	35.00	47,250.00
Opakowanie wewnętrzne	10	0.50	35.00	30.00	12.00	12,600.00
Opakowanie jednostkowe	1	0.05	27.00	20.00	1.50	810.00
Netto bez opakowania	1	0.00	0.00	0.00	0.00	0.00

## Więcej zdjęć



Part No.	DK-2511-02/3			
Lenght	2 m			
Cable Type	Duplex MM 50/125		OM3 LSZH	
	END A		END B	
Connector Type	ST		ST	
Insertion Loss (dB)	0.09	0.05	0.16	0.15
Return Loss (dB)	39.0	39.7	36.5	36.9
Q.C.	PASS			