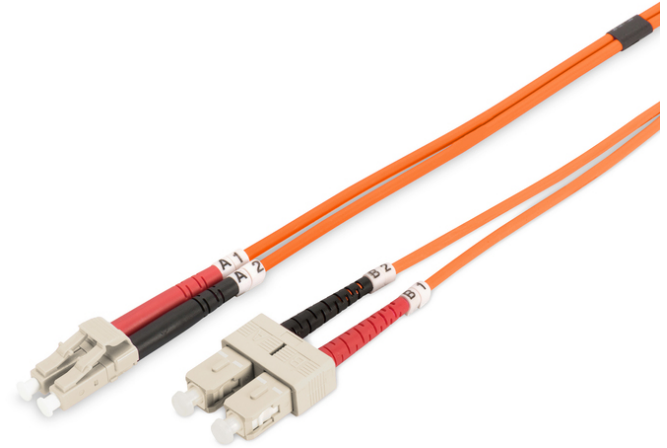


# DIGITUS Cavo patch multimodale LWL, LC/SC

**DK-2532-05**  
**EAN 4016032249436**



**FO patch cord, duplex, LC to SC MM OM2 50/125 æ, 5 m**

FO patch cord, duplex, LC to SC,MM OM2 50/125 µ, 5 m

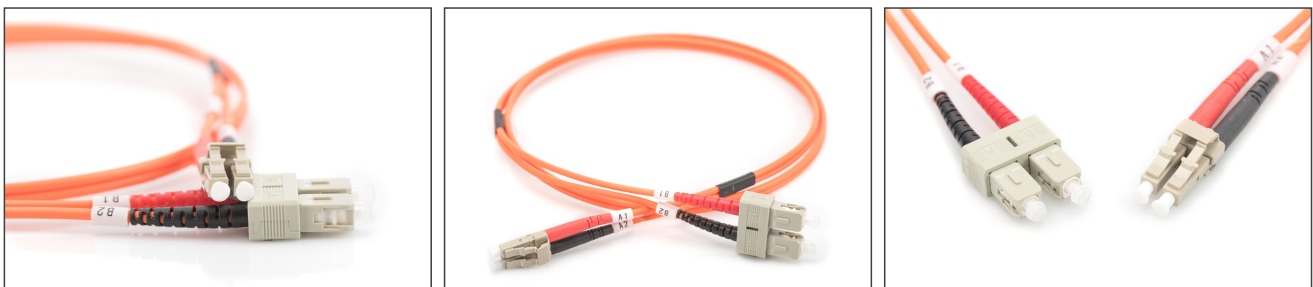
**Le migliori prestazioni e qualità della connessione per la vostra rete.**

- Cavo Duplex
- LSOH
- Spina con giunto in ceramica
- Diametro del cavo 2 mm
- Confezionate singolarmente con certificato di collaudo
- Assortimento: Cavi patch in fibra ottica

- Classe fibra: OM2
- Colore cavo: arancione
- Connettore 1: LC
- Connettore 2: SC
- Diametro della fibra: 50/125µ
- Imballaggio: Busta in plastica DIGITUS
- Modalità: Multimodale
- Protezione: bicolore
- Tipo di cavo: I-VH 2G50/125µ
- Lunghezza: 5 m

| Logistics                    |              |             |            |            |             |           |
|------------------------------|--------------|-------------|------------|------------|-------------|-----------|
|                              | Number (pcs) | Weight (kg) | Depth (cm) | Width (cm) | Height (cm) | cm³       |
| Packaging Unit Carton        | 80           | 8.27        | 41.00      | 41.00      | 28.00       | 47,068.00 |
| Packaging Unit Inside        | 10           | 1.03        | 19.00      | 19.00      | 12.00       | 4,332.00  |
| Packaging Unit Single        | 1            | 0.10        | 17.00      | 17.00      | 1.20        | 346.80    |
| Net single without Packaging | 1            | 0.08        | 15.00      | 15.00      | 1.20        | 0.00      |

**More images:**



|                     |                  |      |          |      |
|---------------------|------------------|------|----------|------|
| Part No.            | DK-2532-05       |      |          |      |
| Lenght              | 5 m              |      |          |      |
| Cable Type          | Duplex MM 50/125 |      | OM2 LSZH |      |
|                     | END A            |      | END B    |      |
| Connector Type      | LC               |      | SC       |      |
|                     | 0.1              | 0.06 | 0.12     | 0.11 |
| Insertion Loss (dB) | 31.9             | 31.3 | 33.1     | 35.9 |
| Return Loss (dB)    | PASS             |      |          |      |
| Q.C.                |                  |      |          |      |