

DIGITUS Câble de brassage monomode à fibre optique, SC / SC

DK-2922-03
EAN 4016032248750



FO patch cord, duplex, SC to SC SM OS2 09/125 æ, 3 m

Câble patch FO, duplex, SC à SC, SM OS2 09/125 µ, 3 m

Un débit et une qualité de connexion excellents pour votre réseau.

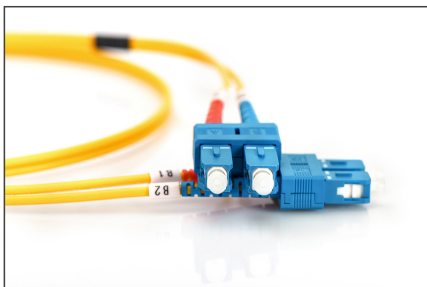
- Câble duplex
- LSOH
- Connecteur avec fêrule en céramique
- Diamètre du câble : 2 mm
- Emballé unitairement avec protocole de mesure
- Assortiment: Jarretièrre (fibre optique)

- Connecteur 1: SC
- Connecteur 2: SC
- Couleur du câble: jaune
- Démarrage: unicolore
- Diamètre de la fibre: 9/125 µm
- Diamètre du câble: 2 mm
- Emballage: DIGITUS Polybag (sac en plastique)
- Mode: Monomode
- Type de câble: I-VH 2E 9/125 µm
- Type de fibre optique: OS2
- Longueur: 3 m

Logistics

| | Number (pcs) | Weight (kg) | Depth (cm) | Width (cm) | Height (cm) | cm³ |
|------------------------------|--------------|-------------|------------|------------|-------------|-----------|
| Packaging Unit Carton | 120 | 9.75 | 41.00 | 41.00 | 28.00 | 47,068.00 |
| Packaging Unit Inside | 15 | 1.22 | 19.00 | 19.00 | 12.00 | 4,332.00 |
| Packaging Unit Single | 1 | 0.08 | 17.00 | 17.00 | 1.00 | 289.00 |
| Net single without Packaging | 1 | 0.07 | 15.00 | 15.00 | 1.00 | 0.00 |

More images:



| | | | | |
|---------------------|-----------------|------|----------|------|
| Part No. | DK-2922-03 | | | |
| Lenght | 3 m | | | |
| Cable Type | Duplex SM 9/125 | | OS2 LSZH | |
| | END A | | END B | |
| Connector Type | SC | | SC | |
| Insertion Loss (dB) | 0.11 | 0.15 | 0.15 | 0.19 |
| Return Loss (dB) | 53.7 | 50.9 | 52.8 | 51.4 |
| Q.C. | PASS | | | |

