

DIGITUS Panel krosowy światłowodowy bez płyty czołowej 19" 1U, wysuwany, dławnica kablowa PG13, czarny

DN-96200-BL-P
EAN 5907772595497

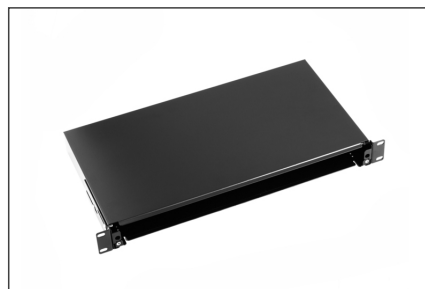
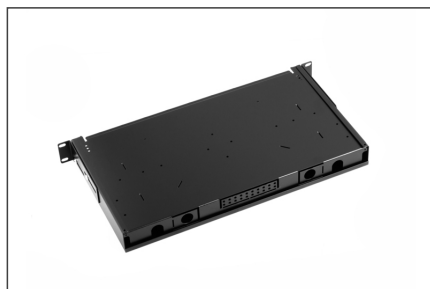


Panel krosowy światłowodowy bez płyty czołowej 19" 1U, wysuwany, dławnica kablowa PG13, czarny

Solidna obudowa stanowi podstawę montażu przełącznicy. Obok przełącznic firmy DIGITUS dostępnych obecnie na rynku istnieje możliwość wyboru i samodzielnego montażu dodatkowych komponentów. Oferujemy szeroki asortyment paneli przednich, złączy

oraz wielożyłowych przewodów elastycznych. Nasze produkty są stale poddawane kontroli jakościowej i zgodne z uznanymi normami międzynarodowymi, w tym z normami w zakresie okablowania światłowodowego. Dzięki temu możemy zagwarantować najlepszą wydajność i jakość Twojej sieci.

Więcej zdjęć



Safety notes

- Należy unikać bezpośredniego kontaktu ze źródłami światła: Kable światłowodowe, zwłaszcza te z aktywnymi źródłami światła, takimi jak lasery (np. w systemach komunikacji optycznej), mogą emitować niebezpieczne promieniowanie, które może uszkodzić oczy. Należy uważać, aby nigdy nie patrzeć bezpośrednio w światło światłowodu, nawet jeśli źródło światła jest niewidoczne gołym okiem.
- Podczas pracy z kablami światłowodowymi, zwłaszcza podczas testów lub pracy z laserami, należy zawsze nosić okulary ochronne w celu ochrony przed szkodliwym promieniowaniem.
- Podczas podłączania i odłączania kabla należy chwycić tylko za wtyczkę i nie ciągnąć bezpośrednio za kabel.
- Nie załamywać ani nie zgniatać: Kable światłowodowe są wrażliwe na naprężenia mechaniczne.

- Aby chronić kable przed uszkodzeniami fizycznymi, należy układać je w specjalnych kanałach lub z użyciem materiałów ochronnych
- Złącza kabli należy utrzymywać w czystości: Kable światłowodowe są wrażliwe na kurz i brud. Nawet niewielkie cząsteczki na złączach mogą poważnie pogorszyć jakość sygnału.
- Kable nie powinny być używane w środowiskach o bardzo wysokich lub bardzo niskich temperaturach. Należy zwrócić uwagę na informacje o produkcie dotyczące maksymalnej temperatury pracy kabla
- Kable należy regularnie sprawdzać pod kątem widocznych uszkodzeń, takich jak pęknięcia, zagięcia lub oznaki zużycia. Uszkodzone przewody należy natychmiast wymienić.

EU responsible person

EU based economic operator ensuring the product complies with the required regulations.

ASSMANN Electronic GmbH
Auf dem Schüffel 3
Lüdenscheid, Germany
<https://www.assmann.com>
info@assmann.com