

DIGITUS Termostat NC otwierający, regulowany (do sterowania elementami grzejnymi), na szynę DIN

DN-TMZ-41-F
EAN 4016032499190



Termostat NC otwierający, regulowany (do sterowania elementami grzejnymi), na szynę DIN

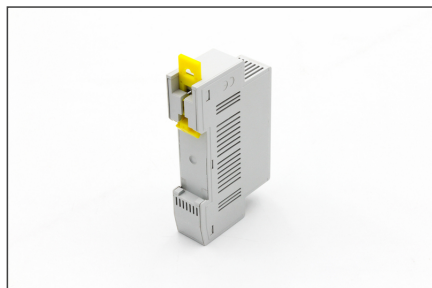
- Napięcie robocze: wszystkie napięcia AC/DC
- Różnica temperatury załączenia: +/-5°C
- Element czujnikowy: termostatyczny bimetal
- Typ kontaktu: styk sprężynowy
- Żywotność: ponad 100 000 cykli
- Maksymalna zdolność łączeniowa: - 250VAC, 10 (2) A / 120VAC, 15 (2) A - DC 30W przy 24VDC do 72VDC
- Maksymalny prąd udarowy: 16A AC przez 10 sekund

- Połączenie: 2-biegunowy terminal, moment dokręcania max. 0,5Nm: - Przewód sztywny: 2,5mm² (AWG 14) - Przewód wielodrutowy: 1,5mm² (AWG 16)
- Montaż: zacisk na szynę DIN 35mm, EN 60715
- Obudowa: plastikowa, zgodnie z UL94 V-0, jasnoszara
- Wymiary: 83×48×17mm
- Waga: 40g
- Temperatura pracy/przechowywania: -45 do +80°C (-49 do +176°F)
- Wilgotność pracy/przechowywania: maks. 90% RH (bez kondensacji)
- Stopień ochrony: IP20
- Deklaracja zgodności UE: RoHS, LVD, EC, REACH

Logistyka

	Liczba (sztuki)	Waga (kg)	Głębokość (cm)	Szerokość (cm)	Wysokość (cm)	cm ³
Zewnętrzne opakowanie zbiorcze	200	12.00	58.00	26.00	22.00	33,176.00
Opakowanie wewnętrzne	1	0.06	0.00	0.00	0.00	0.00
Opakowanie jednostkowe	1	0.06	2.00	5.00	8.50	8.50
Netto bez opakowania	1	0.06	2.00	5.00	8.50	8.50

Więcej zdjęć



Safety notes

- Podczas instalacji i użytkowania akcesoriów do obudów sieciowych należy przestrzegać odpowiednich instrukcji bezpieczeństwa producenta lub systemu obudów, w którym akcesoria mają być używane.

EU responsible person

EU based economic operator ensuring the product complies with the required regulations.

ASSMANN Electronic GmbH
Auf dem Schüffel 3
Lüdenscheid, Germany
<https://www.assmann.com>
info@assmann.com