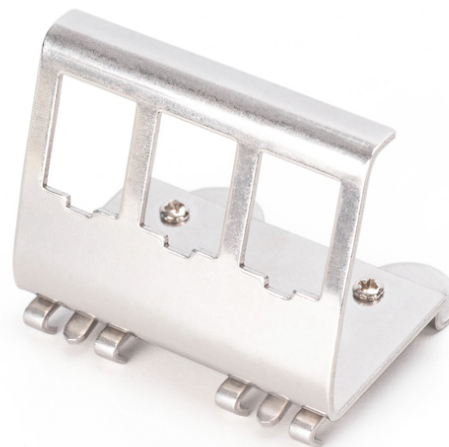


DIGITUS Adapter szyny typu top-hat dla modułu 3x Keystone

AN-25183

EAN 4016032498377



Adapter keystone na szynę DIN, profil na 3x moduł keystone

Adaptory DIGITUS® na szynę DIN służą do montażu modułów DIGITUS® Keystone. Są one dostępne w wersji 1-portowej, 2-portowej lub 3-portowej.

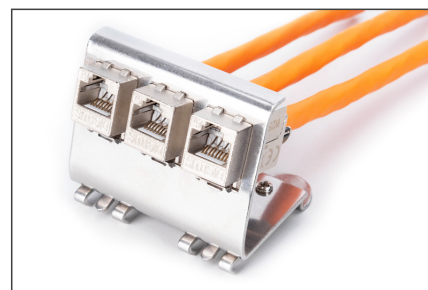
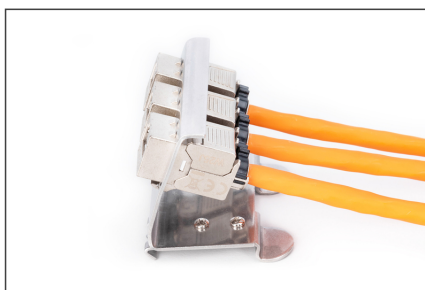
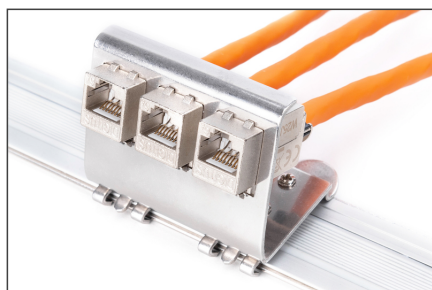
- Wersja z mocowaniem Keystone: wylot 45
- Obszary zastosowań: Elektryczne skrzynki rozdzielcze
- Normy: ISO/IEC 11801 3rd Ed., EN 50173-1, EIA/TIA 568-C

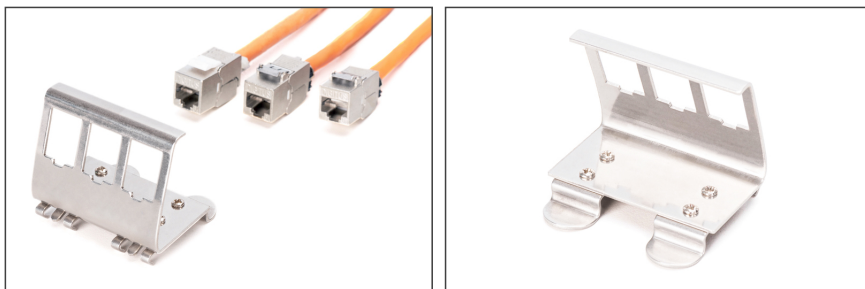
- Właściwości ogólne:
- Nadaje się do montażu na szynie montażowej w rozdzielnicach elektrycznych
- Właściwości techniczne:
- Materiał pustej obudowy: stal nierdzewna
- Właściwości fizyczne:
- Temperatura pracy: od -20°C do +70°C (ISO/IEC 11801, EN 50173-1, ANSI/TIA/EIA 568°C)

Logistyka

	Liczba (sztuki)	Waga (kg)	Głębokość (cm)	Szerokość (cm)	Wysokość (cm)	cm ³
Zewnętrzne opakowanie zbiorcze	100	6.70	38.00	25.00	20.00	19,000.00
Opakowanie wewnętrzne	10	0.67	18.50	12.00	8.00	1,776.00
Opakowanie jednostkowe	1	0.07	8.00	9.00	5.00	360.00
Netto bez opakowania	1	0.06	8.00	9.00	5.00	360.00

Więcej zdjęć



**Safety notes**

- Podczas instalacji należy przestrzegać specyfikacji producenta surowego kabla.

EU responsible person

EU based economic operator ensuring the product complies with the required regulations.

ASSMANN Electronic GmbH

Auf dem Schüffel 3

Lüdenscheid, Germany

<https://www.assmann.com>

info@assmann.com