

# DIGITUS Podróżna stacja dokująca USB-C, 7 portów

DA-70916

EAN 4016032497752



## Stacja dokująca podróżna USB Typ C 7-portów HDMI 4K/60Hz PD 3.0

Najbardziej wydajne rozwiązanie dla mobilnej produktywności. Dzięki portowi HDMI do zewnętrznego monitora, dwóm szybkim portom USB-A 3.2 Gen 1 (5 Gbit / s) - z których jeden ma funkcję ładowania urządzeń mobilnych, portowi Gigabit Ethernet (RJ45) do niezawodnego połączenia sieciowego i dwóm czytnikom kart (SD / MicroSD) o dużej prędkości transferu, oferuje wszechstronną łączność. Umożliwia ładowanie notebooka przez port USB-C Power Delivery i jest wszechstronna dzięki chowanemu kablowi hosta USB-C. Stacja dokująca obsługuje DP 1.4 Alt Mode, wstecznie kompatybilny z DP 1.2 Alt Mode. Obsługiwane są również HDCP 2.2, 1.4 i HDR, co zapewnia optymalne wrażenia multimedialne.

## Rozszerz swój notebook o 7 dodatkowych portów - zarówno w podróży, jak i stacjonarnie

- Połączenia:
- 1x wejście USB-C (3.2 Gen 1) - połączenie z hostem PC
- 1x wyjście HDMI - maks. Rozdzielczość: UHD 4K/60Hz
- 2x złącze USB-A 3.2 Gen 1 - transfer danych 5 Gbit/s i funkcja ładowania: 1x 7,5 W (5 V/1,5 A), 1x 4,5 W (5 V/0,9 A)
- 1x RJ 45 Gigabit Ethernet - przepustowość 10/100/1000 Mbit/s
- 2x czytnik kart - 1x SD/1x MicroSD (do 104 MB/s)
- 1x USB-C Power Delivery - maks. 100 W (85 W host, 15 W stacja dokująca)
- Informacje o chipsecie: RTS5411S, AX88179A, RTS5306, RTD2172L, RTS5459
- Obsługuje tryb DP 1.4 Alt Mode, wstecznie kompatybilny z trybem DP 1.2 Alt Mode (DisplayPort Alternate Mode)
- Obsługa HDR (High Dynamic Range)
- Obsługuje HDCP 2.2, HDCP 1.4
- Zabezpieczenie przed zwarciem, przetężeniem i przepięciem
- Kolor produktu: Szary / czarny
- Obudowa: aluminium / tworzywo sztuczne

- Waga: 75 g
- Wymiary: L 11 x W 5 x H 11 cm
- Temperatura pracy: 0°C - + 45°C
- Długość kabla: 10 cm
- Kolor kabla: czarny
- Uwagi
- Nie wszystkie porty USB-C obsługują wszystkie funkcje standardu USB-C. Upewnij się, że port USB-C w notebooku obsługuje tryb DisplayPort Alternate Mode (DP-Alt Mode) i USB Power Delivery (PD)
- Aby wykorzystać pełen zakres funkcji, notebook musi obsługiwać tryb DP 1.4 Alt Mode
- Gdy oba porty USB-A 3.2 Gen 1 są używane jednocześnie, występuje różnica w wydajności funkcji ładowania ze względu na wspólne ograniczenie amperażu wyjściowego do 2A.
- Kompatybilność istnieje z następującymi systemami operacyjnymi do ich aktualnych wersji: Z Windows 7, z macOS 12, z iPhone 15 (iOS), z iPadOS 16, z Android 14, z ChromeOS 116.0.5845.120, z Linux 22.04 LTS

## Atrybuty

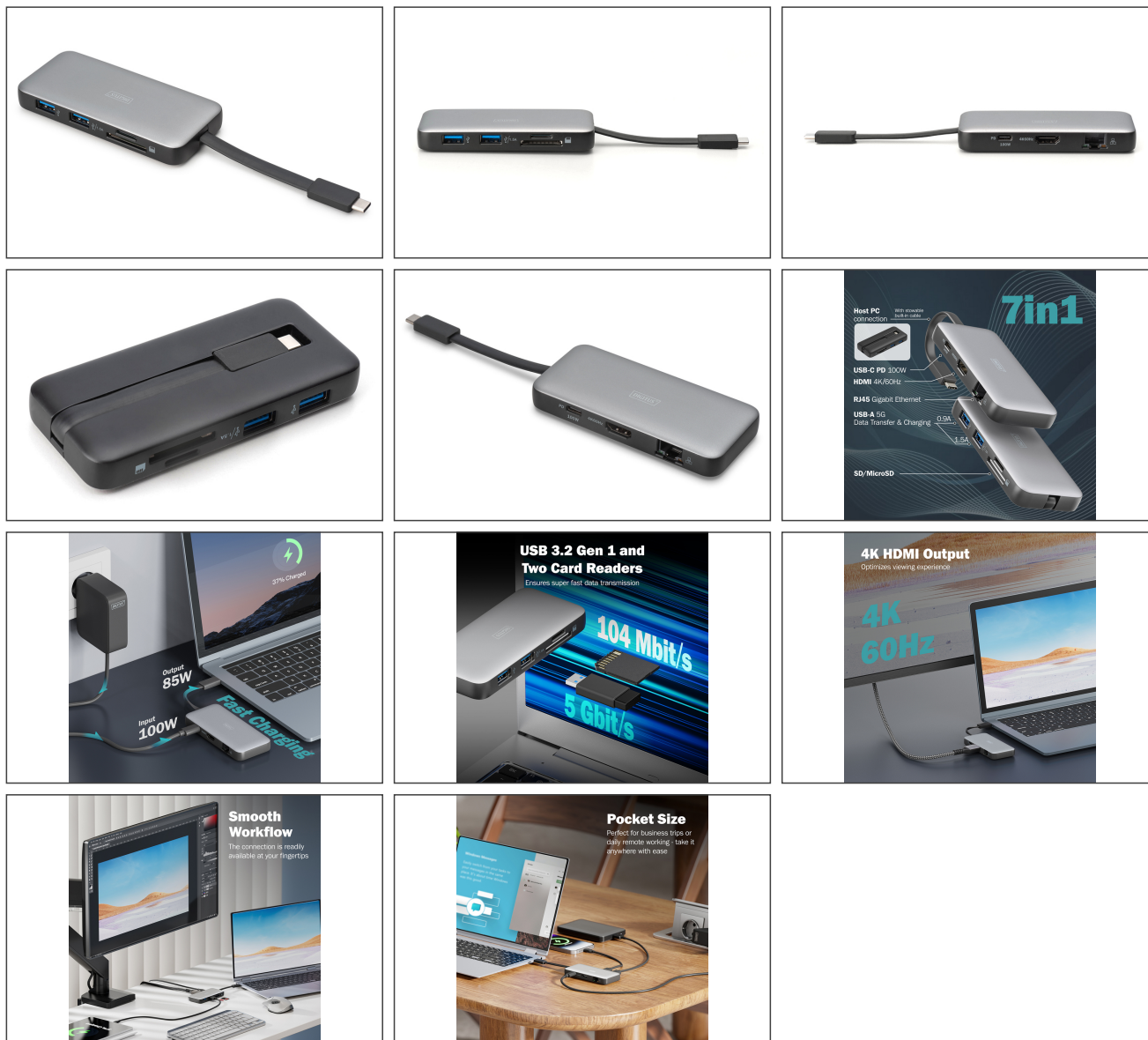
- Gniazdo LAN (RJ45): tak
- Maksymalna rozdzielczość HDTV: 3840 x 2160 pikseli, 60Hz
- USB-C Power Delivery: 100W
- Czytnik kart: tak
- Gniazda połączeń wideo: HDMI
- Liczba gniazd wideo: 1
- Liczba portów sieciowych: 1
- Liczba portów USB Typ A: 2
- Liczba portów USB Typ C: 1
- Liczba portów wideo: 1

## Zawartość opakowania

- 1x 7-portowa podróżna stacja dokująca USB-C
- 1x QIG

Logistyka						
	Liczba (sztuki)	Waga (kg)	Głębokość (cm)	Szerokość (cm)	Wysokość (cm)	cm³
Zewnętrzne opakowanie zbiorcze	40	4.50	30.00	42.00	17.00	21,420.00
Opakowanie wewnętrzne	1	0.11	0.00	0.00	0.00	0.00
Opakowanie jednostkowe	1	0.11	15.30	10.00	2.00	306.00
Netto bez opakowania	1	0.07	15.30	10.00	2.00	306.00

## Więcej zdjęć



## Safety notes

- Przeciążenie może prowadzić do przegrzania i uszkodzenia urządzenia lub podłączonych urządzeń peryferyjnych.
- W razie potrzeby należy użyć zewnętrznego źródła zasilania, aby zapewnić stabilne działanie.
- W przypadku podłączenia urządzeń takich jak zewnętrzne dyski twarde lub drukarki, które wymagają dużego poboru mocy, urządzenie powinno być używane z zewnętrznym zasilaczem. W przeciwnym razie może dojść do przeciążenia urządzenia lub problemów z jego działaniem.
- Nie wystawiać urządzenia na działanie deszczu, wilgoci, oparów lub płynów.
- Nie wkładaj żadnych przedmiotów do urządzenia.
- Nie próbuj naprawiać urządzenia ani otwierać jego obudowy bez upoważnienia. Grozi to porażeniem prądem elektrycznym!
- Należy zapewnić odpowiednią wentylację, aby zapobiec uszkodzeniom spowodowanym przegrzaniem.
- Kurz, wilgoć, opary i silne środki czyszczące lub rozpuszczalniki mogą spowodować uszkodzenie urządzenia.
- Przed przystąpieniem do czyszczenia należy odłączyć urządzenie od zasilania i podłączonych urządzeń.
- Urządzenie należy czyścić ściereczką niepozostawiającą kurzu.

## EU responsible person

EU based economic operator ensuring the product complies with the required regulations.

ASSMANN Electronic GmbH  
 Auf dem Schüffel 3  
 Lüdenscheid, Germany  
<https://www.assmann.com>  
[info@assmann.com](mailto:info@assmann.com)