

DIGITUS Obudowa dysku twardego USB M.2, SSD, zewnętrzna, NVMe, 10 Gb/s, USB 3.1 Gen2, aluminium, beznarzędziowa

DA-71120-1
EAN 4016032497578



Obudowa USB 3.1 Typ C na dysk SSD M.2 NVMe 10 Gbps aluminiowa, beznarzędziowa

Obudowa DA-71120-1 M.2 NVMe SSD oferuje wydajne i wszechstronne rozwiązanie do przechowywania danych. Obsługuje moduły M.2 w formatach 2230, 2242, 2260 i 2280 i jest kompatybilna z szeroką gamą dysków SSD. Pojemność do 8 TB zapewnia wystarczającą ilość miejsca na wszystkie pliki i dane. Dzięki szybkiemu transferowi danych 10 Gb/s i interfejsowi USB 3.1 Gen 2, który jest wstecznie kompatybilny z USB 3.1, 3.0, 2.0 i 1.1, możesz cieszyć się szybkim transferem plików i płynną wydajnością. Konstrukcja plug-and-play pozwala na łatwą instalację bez skomplikowanych ustawień. Solidny chipset JMS583 zapewnia niezawodną i wydajną pracę NVMe, a zintegrowany wskaźnik LED umożliwia łatwe monitorowanie stanu dysku SSD. Wytrzymała i stylowa aluminiowa obudowa w kolorze Pantone 430C zapewnia doskonałe pasywne rozpraszanie ciepła. Dzięki kompaktowym wymiarom 101x32x10 mm i wadze zaledwie 97 g, obudowa jest idealna do użytku mobilnego i kompatybilna z systemami Windows, macOS, Linux, Google Chrome OS, Android i iOS.

Obudowa DA-71120-1 M.2 NVMe SSD stanie się preferowanym rozwiązaniem do przechowywania danych o dużej pojemności i szybkości. Ta elegancka, niewymagająca użycia narzędzi obudowa obsługuje miniaturowe dyski SSD w formacie klucza M.2 B+M.

- Obsługiwane dyski Mini SSD w formacie: M.2, B+M Key (NVMe)
- Obsługiwana technologia pamięci masowej: NVMe
- Maksymalna obsługiwana pojemność: 8 TB
- Metoda instalacji: beznarzędziowa

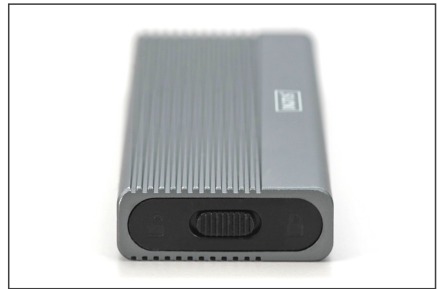
- Szybkość przesyłania danych: 10 Gbit/s
- Obsługuje moduły M.2 w formacie: 2230, 2242, 2260, 2280
- Obsługiwane klucze: M Key, B+M Key (NVMe)
- Standard USB: USB 3.1 Gen2
- Kompatybilność wsteczna z USB: 3.1 / 3.0 / 2.0 / 1.1
- Chipset: JMS583
- Wskaźnik aktywności LED: tak
- Obudowa: aluminium
- Rozpraszanie ciepła: pasywne
- Obsługuje Plug & Play
- Zasilanie przez złącze USB
- Obsługuje Win 11, 10, 8, 7
- Obsługuje: Android / iOS
- Obsługuje macOS, Linux 2.4.x lub nowszy, Google Chrome OS 9.x lub nowszy
- Temperatura pracy: od 5 do 50°C
- Temperatura przechowywania: -40 do 70°C
- Wilgotność podczas pracy: od 5 do 90% (bez kondensacji)
- Wymiary: 101x32x10 mm
- Waga: 97g
- Kolor: Pantone 430C
- Produkty USB-C: tak

Zawartość opakowania

- Zewnętrzna obudowa SSD, M.2 - USB Type-C™
- Kabel USB (C - A), 25 cm
- Adapter USB A do C
- QIG

| Logistyka | | | | | | |
|--------------------------------|-----------------|-----------|----------------|----------------|---------------|-----------------|
| | Liczba (sztuki) | Waga (kg) | Głębokość (cm) | Szerokość (cm) | Wysokość (cm) | cm ³ |
| Zewnętrzne opakowanie zbiorcze | 50 | 5.00 | 48.00 | 39.50 | 17.00 | 32,232.00 |
| Opakowanie wewnętrzne | 1 | 0.10 | 0.00 | 0.00 | 0.00 | 0.00 |
| Opakowanie jednostkowe | 1 | 0.10 | 15.40 | 9.60 | 3.90 | 576.58 |
| Netto bez opakowania | 1 | -0.20 | 15.40 | 9.60 | 3.90 | 576.58 |

Więcej zdjęć



DA-71120-1
USB Hard Disk Enclosure, External, NVMe, 10 Gbps
USB 3.1 Gen2, Alu, Toolfree

USB Icon
 USB 11.1
 Plug and Play
 10 Gbps
 Data Transfer Rate
 Toolfree
 Operating Temperature

DA-71120-1
USB Hard Disk Enclosure, External, NVMe, 10 Gbps
USB 3.1 Gen2, Alu, Toolfree

Wide compatibility: Supports M.2 modules in 2280, 2242, 2260 and 2280 formats, compatible with a wide range of SSDs.

- Supports M.2 2280
- Supports M.2 2242
- Supports M.2 2260
- Supports M.2 2280

DA-71120-1
USB Hard Disk Enclosure, External, NVMe, 10 Gbps
USB 3.1 Gen2, Alu, Toolfree

Housing
Aluminum

Max. supported capacity
8TB

DA-71120-1
USB Hard Disk Enclosure, External, NVMe, 10 Gbps
USB 3.1 Gen2, Alu, Toolfree

- Slide the push button and pull out the flash tray.
- Remove the flash mounting bracket. Put the flash into the tray and lock the metal part.
- The edge of the flash bracket is aligned by 90°.
- Plug the flash into the port. Push in the metal disk into the upper hole.

DA-71120-1
USB Hard Disk Enclosure, External, NVMe, 10 Gbps
USB 3.1 Gen2, Alu, Toolfree

USB Icon
 USB 11.1
 Plug and Play
 10 Gbps
 Data Transfer Rate
 Toolfree
 Operating Temperature

10 Gbps

Compatibility with Windows 11, 10, 8.1, 8, 7, macOS, Linux 6.4 or higher, Single Stream OS 10 or higher, Android 12.0

DA-71120-1
USB Hard Disk Enclosure, External, NVMe, 10 Gbps
USB 3.1 Gen2, Alu, Toolfree

USB Icon
 USB 11.1
 Plug and Play
 10 Gbps
 Data Transfer Rate
 Toolfree
 Operating Temperature

