

# DIGITUS Obudowa dysku twardego USB M.2, SSD, zewnętrzna, NVMe + SATA, 10 Gb/s (NVMe) 6 Gb/s (SATA), USB3.1 Gen2, aluminium, beznarzędziowa

DA-71156

EAN 4016032497561



## Obudowa USB 3.1 Typ C na dysk SSD M.2 NVMe 10 Gbps + SATA 6 Gbps aluminiowa, beznarzędziowa

Obudowa dysku twardego USB DA-71156 oferuje wszechstronne i wydajne rozwiązanie pamięci masowej dla dysków SSD NVMe i SATA. Dzięki obsłudze modułów M.2 w formatach 2230, 2242, 2260 i 2280 oraz maksymalnej pojemności do 8 TB, jest kompatybilna z szeroką gamą dysków SSD. Prędkość transferu danych wynosi 10 Gb/s dla NVMe i 6 Gb/s dla SATA, a interfejs USB 3.1 Gen2 jest wstecznie kompatybilny z USB 3.1, 3.0, 2.0 i 1.1. Beznarzędziowa konstrukcja umożliwia łatwą instalację, a solidny chipset JMS581DL zapewnia niezawodną i wydajną pracę. Zintegrowany wskaźnik LED ułatwia monitorowanie stanu dysku SSD, a wytrzymała aluminiowa obudowa Pantone 430C zapewnia doskonałe rozpraszanie ciepła. Dzięki kompaktowym wymiarom 101x32x10 mm i wadze zaledwie 97 g, obudowa jest idealna do zastosowań mobilnych. Obsługuje plug-and-play i jest zasilana bezpośrednio przez port USB. Obudowa jest kompatybilna z systemami Windows (11, 10, 8, 7, XP, 2000), macOS, Linux (2.4.x lub nowszy), Google Chrome OS (9.x lub nowszy), Android i iOS oraz oferuje kompleksowe wsparcie dla produktów USB-C.

**Obudowa DA-71156 M.2 SATA & NVMe SSD stanie się preferowanym rozwiązaniem do przechowywania danych o dużej pojemności i szybkości. Ta elegancka, niewymagająca użycia narzędzi obudowa obsługuje mini dyski SSD w formacie klucza M.2 B+M.**

- Obsługiwane dyski Mini SSD w formacie: M.2, M.2, B+M Key(NVMe)
- Obsługiwana technologia pamięci masowej: NVMe

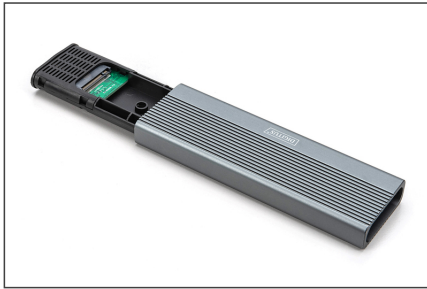
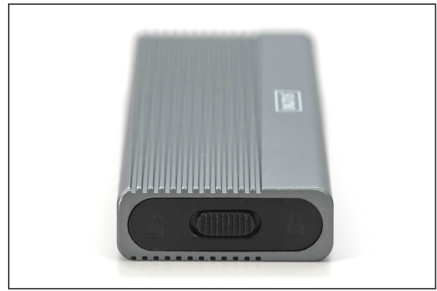
- Maksymalna obsługiwana pojemność: 8 TB
- Metoda instalacji: beznarzędziowa
- Szybkość transferu danych: SATA: 6 Gbit/s, NVMe: 10 Gbit/s
- Obsługuje moduły M.2 w formacie: 2230,2242,2260,2280
- Obsługiwane klucze: M Key, B+M Key (NVMe)
- Standard USB: USB 3.1 Gen2
- Kompatybilność wsteczna z USB: 3.1/ 3.0 / 2.0 / 1.1
- Chipset: JMS581DL
- Wskaźnik aktywności LED: tak
- Obudowa: aluminium
- Rozpraszanie ciepła: pasywne
- Obsługuje Plug & Play
- Zasilanie przez złącze USB
- Obsługuje Win 11, 10, 8, 7
- Obsługuje: Android / iOS
- Obsługuje macOS, Linux 2.4.x lub nowszy, Google Chrome OS 9.x lub nowszy
- Temperatura pracy: od 5 do 50°C
- Temperatura przechowywania: -40 do 70°C
- Wilgotność podczas pracy: od 5 do 90% (bez kondensacji)
- Wymiary: 101x32x10 mm
- Waga: 97g
- Kolor: Pantone 430C
- Produkty USB-C: tak

### Zawartość opakowania

- Zewnętrzna obudowa SSD, M.2 - USB Type-C™
- Kabel USB (C - A), 25 cm
- QIG

Logistyka						
	Liczba (sztuki)	Waga (kg)	Głębokość (cm)	Szerokość (cm)	Wysokość (cm)	cm <sup>3</sup>
Zewnętrzne opakowanie zbiorcze	50	8.25	40.00	48.50	18.50	35,890.00
Opakowanie wewnętrzne	1	0.17	0.00	0.00	0.00	0.00
Opakowanie jednostkowe	1	0.17	15.20	9.40	3.90	557.23
Netto bez opakowania	1	0.12	15.20	9.40	3.90	557.23

Więcej zdjęć



**DA-71156**  
USB Hard Disk Enclosure, External, NVMe + SATA  
10Gbps/NVMe & Gbps (SATA), USB3.1 Gen2, Alu, toolfree

**DA-71156**  
USB Hard Disk Enclosure, External, NVMe + SATA  
10Gbps/NVMe & Gbps (SATA), USB3.1 Gen2, Alu, toolfree

Wide compatibility: Supports M.2 modules in 2230, 2242, 2260 and 2280 formats, compatible with a wide range of SSDs.

Left side (right side when the door is closed):  
 - M.2 SATA drive  
 - M.2 NVMe drive  
 - M.2 SATA drive  
 - M.2 NVMe drive

Front light & pop:  
 - M.2 SATA drive  
 - M.2 NVMe drive

**DA-71156**  
USB Hard Disk Enclosure, External, NVMe + SATA  
10Gbps/NVMe & Gbps (SATA), USB3.1 Gen2, Alu, toolfree

Housing  
Aluminum

Max. supported capacity  
8TB

**DA-71156**  
USB Hard Disk Enclosure, External, NVMe + SATA  
10Gbps/NVMe & Gbps (SATA), USB3.1 Gen2, Alu, toolfree

- Remove the back mounting bracket. Push the back plate into the rear slot.
- Slide the push-button and part out the back plate.
- Push the back mounting bracket into the rear slot.
- Push the back mounting bracket into the rear slot.

**DA-71156**  
USB Hard Disk Enclosure, External, NVMe + SATA  
10Gbps/NVMe & Gbps (SATA), USB3.1 Gen2, Alu, toolfree

Best data transfer:  
 - Backward compatibility of SATA for SATA to SATA and SATA to NVMe.

USB 3.1 Gen 2 interface:  
 - Latest USB technology with back compatibility to USB 3.1, 3.0 and 2.0.

Plug and play:  
 - Simply connect via USB and get started straight away.

Compatible with Windows, macOS, Linux, Android, iOS, Amazon, and more.

**DA-71156**  
USB Hard Disk Enclosure, External, NVMe + SATA  
10Gbps/NVMe & Gbps (SATA), USB3.1 Gen2, Alu, toolfree

