

DIGITUS USB M.2 NVMe Clonestation, SSD, NVMe, 20 Gb/s, USB 3.2 Gen2, aluminium, beznarzędziowy

DA-71559

EAN 4016032497448



Obudowa/Stacja klonująca USB 3.1 Typ C na dyski SSD M.2 NVMe 20 Gbps aluminiowa, beznarzędziowa

Mobilna stacja klonująca NVMe DN-71559 to najlepsze rozwiązanie do szybkiej i wydajnej migracji danych i tworzenia kopii zapasowych. Ta potężna stacja klonująca obsługuje dyski Mini SSD w formacie M.2 z M Key i B+M Key, dzięki czemu jest niezwykle wszechstronna i kompatybilna z szeroką gamą nowoczesnych dysków SSD. Dzięki interfejsowi USB 3.2 Type-C stacja klonująca oferuje błyskawiczny transfer danych do 20 Gb/s, umożliwiając kopiowanie dużych plików w kilka sekund. Solidna i elegancka aluminiowa obudowa nie tylko zapewnia doskonałe odprowadzanie ciepła, ale także nadaje urządzeniu trwałość i stylowy wygląd. Dzięki zintegrowanym wskaźnikom LED zawsze masz wgląd w stan pracy i postęp procesu klonowania. Kompaktowa i lekka konstrukcja sprawia, że stacja klonująca NVMe jest idealnym towarzyszem do użytku mobilnego, zarówno w biurze, w domu, jak i w podróży. Stacja klonująca NVMe obsługuje dyski SSD o pojemności do 8 TB i jest kompatybilna z najpopularniejszymi systemami operacyjnymi, takimi jak Windows, macOS i Linux, dzięki czemu można ją bezproblemowo zintegrować z istniejącą infrastrukturą IT. Niezależnie od tego, czy chcesz tworzyć kopie zapasowe systemu, przenosić dane między dyskami SSD, czy po prostu zwiększyć pojemność pamięci masowej, mobilna stacja klonująca NVMe pozwoli Ci wykonać zadanie szybko, bezpiecznie i wydajnie. Kup mobilną stację klonowania NVMe już dziś i poznaj nową generację przechowywania i migracji danych!

Mobilna stacja klonująca NVMe oferuje szybką migrację danych dla dysków M.2 Mini SSD (M Key, B+M Key). Z USB 3.2 Type-C w solidnej aluminiowej obudowie. Kompaktowa i wyposażona we wskaźniki LED, jest idealna do podróży.

- Obsługiwane dyski Mini SSD w formacie: M.2, M Key, B+M Key (NVMe)

- Obsługiwana technologia pamięci masowej: NVMe
- Maksymalna obsługiwana pojemność: 8 TB
- Metoda instalacji: beznarzędziowa
- Szybkość transferu danych: NVMe: 20 Gbit/s
- Obsługuje moduły M.2 w formacie: 2230,2242,2260,2280
- Obsługiwane klawisze: Klawisz M, Klawisz B+M (NVMe)
- USB 3.2 Gen2x2
- Kompatybilność wsteczna z USB: 3.1/ 3.0 / 2.0 / 1.1
- Chipset: JMS586U
- Wskaźnik aktywności LED: tak
- Obudowa: aluminium
- Rozpraszanie ciepła: pasywne
- Obsługuje Plug & Play
- Zasilanie przez złącze USB
- Obsługuje Win 11, 10, 8, 7
- Obsługuje: Android / iOS
- Obsługuje macOS, Linux 2.4.x lub nowszy, Google Chrome OS 9.x lub nowszy
- Temperatura pracy: od 5 do 50°C
- Temperatura przechowywania: -40 do 70°C
- Wilgotność podczas pracy: od 5 do 90% (bez kondensacji)
- 120x68x16,7 mm
- Waga: 155g
- Kolor: Pantone 430C
- Produkty USB-C: tak

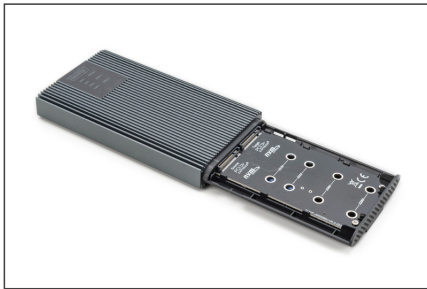
Zawartość opakowania

- Zewnętrzna obudowa SSD, M.2 - USB Type-C™
- Kabel USB (C - A), 80 cm
- Kabel USB (C - C), 80 cm
- Zasilacz 5V 3A
- QIG

Logistyka

	Liczba (sztuki)	Waga (kg)	Głębokość (cm)	Szerokość (cm)	Wysokość (cm)	cm ³
Zewnętrzne opakowanie zbiorcze	20	8.40	26.00	37.50	31.50	30,712.50
Opakowanie wewnętrzne	1	0.42	14.10	17.80	4.80	1,204.70
Opakowanie jednostkowe	1	0.42	14.10	17.80	4.80	1,204.70
Netto bez opakowania	1	0.41	14.10	17.80	4.80	1,204.70

Więcej zdjęć



DA-71159
USB M.2 NVMe Clonestation, SSD, NVMe, 20Gbps,
USB 3.2 Gen2, Aluminum, Toolfree

Start / Stop

Clone Station / USB-C / DC / Power

DA-71159
USB M.2 NVMe Clonestation, SSD, NVMe, 20Gbps,
USB 3.2 Gen2, Aluminum, Toolfree

Wide compatibility: Supports M.2 modules in 2280, 2242, 2210 and 2250 formats, compatible with a wide range of SSDs.

M.2 2280 (Standard)
M.2 2242 (Thin)
M.2 2210 (Ultra-thin)
M.2 2250 (Wide)

DA-71159
USB M.2 NVMe Clonestation, SSD, NVMe, 20Gbps,
USB 3.2 Gen2, Aluminum, Toolfree

20 Gbps

DA-71159
USB M.2 NVMe Clonestation, SSD, NVMe, 20Gbps,
USB 3.2 Gen2, Aluminum, Toolfree

Step 1: Insert SSD. The capacity of the SSD will be shown on the screen.

Step 2: Connect power adapter and press the power button. The power button is used to start the cloning process.

Step 3: Press release. The SSD will be ejected. The release button is used to eject the SSD.

Step 4: What's next. The SSD is ready to be used. The release button is used to eject the SSD.

DA-71159
USB M.2 NVMe Clonestation, SSD, NVMe, 20Gbps,
USB 3.2 Gen2, Aluminum, Toolfree

8TB

USB Version, USB Standard, Plug and Play, Data Transfer Rate, Toolfree, Operating Temperature

DA-71159
USB M.2 NVMe Clonestation, SSD, NVMe, 20Gbps,
USB 3.2 Gen2, Aluminum, Toolfree

Solid, Network, Phone, PC, Gaming Console

USB Version, USB Standard, Plug and Play, Data Transfer Rate, Toolfree, Operating Temperature

