

DIGITUS Obudowa naścienna SOHO PRO - 483 mm (19") - 540x400 mm (szer. x głęb.)

DN-49207

EAN 4016032493761



Szafa sieciowa wisząca 19" 12U, SOHO PRO 595 x 540 x 400 mm, drzwi szyba, czarny, niezłożona, 60kg

Niezależnie od tego, czy chodzi o dom, biuro, czy podrozdzielnice o ograniczonej przestrzeni: Dzięki компактowym rozwiązaniom 483 mm (19") z serii SOHO PRO można zainstalować sieć w dowolnym miejscu. Dostępne w czterech wysokościach (4U, 7U, 9U, 12U), obudowy do montażu naściennego są wyposażone w pełne szklane drzwi oraz przepusty kablowe w górnej i dolnej części. Wewnątrz zainstalowano parę ocynkowanych szyn profilowych 483 mm (19") oznaczonych czytelnymi jednostkami wysokości. Ich głębokość można regulować. Każda obudowa ma solidną stalową konstrukcję wykonaną z blachy stalowej o grubości do 1,5 mm. Kolorystyka ma postać elektrostatycznego malowania proszkowego w standardowych kolorach szarym (RAL 7035) i czarnym (RAL 9005). Zawiasy drzwi mogą być wymieniane. Obudowy sieciowe są dostarczane w stanie niezmontowanym w zoptymalizowanym płaskim opakowaniu. Montaż odbywa się w zaledwie kilku krokach i jest dziecinnie prosty dzięki dołączonej instrukcji krok po kroku.

Seria obudów naściennych DIGITUS® SOHO PRO charakteryzuje się wydajną dostawą w zoptymalizowanym płaskim opakowaniu i szczególnie przyjazną dla użytkownika instalacją.

- Stopień ochrony IP20
- Zamykane drzwi z bezpiecznego szkła

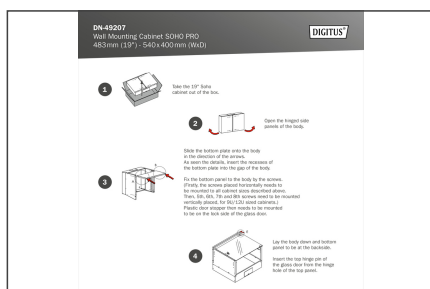
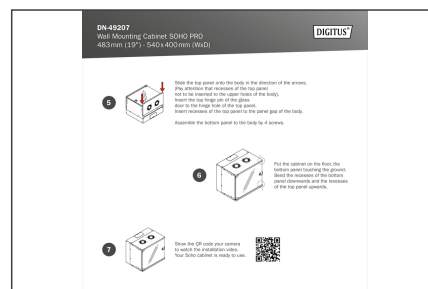
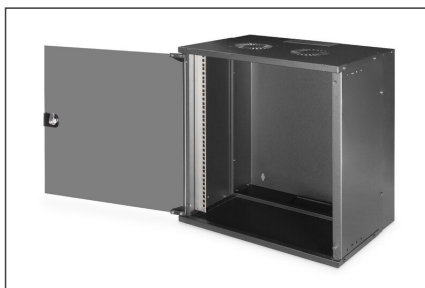
- Kąt otwarcia drzwi 200
- 1-punktowy zamek na przednich drzwiach
- Szyny profilowe 483 mm (19") zamontowane z przodu wewnątrz obudowy, ocynkowane
- Szyny profilowe 483 mm (19") mają regulowaną głębokość
- Blacha stalowa o grubości 1,1 - 1,5 o dużej nośności, malowana proszkowo
- Przepust kablowy z plastikową osłoną w dachu i podłodze
- Otwory wentylacyjne do aktywnej i pasywnej wentylacji
- Głębokość montażu komponentów maks.: 327 mm
- Wymiary produktu (wys. x szer. x gł.): 595 x 540 x 400 mm
- Drzwi przednie: Drzwi szklane, pojedyncze
- Głębokość: 400 mm
- Kolor: Czarny, RAL 9005
- Nośność: 60 kg
- Panele boczne: Z dwóch stron
- Szerokość: 540 mm
- Typ szafy: Szafa wisząca
- Wysokość [U]: 12
- Stopień ochrony IP: IP20
- Zmontowana: nie

Zawartość opakowania

- 2x klucz
- 1x QIG

Logistyka						
	Liczba (sztuki)	Waga (kg)	Głębokość (cm)	Szerokość (cm)	Wysokość (cm)	cm ³
Zewnętrzne opakowanie zbiorcze	1	13.69	60.00	58.00	15.00	52,200.00
Opakowanie wewnętrzne	1	13.69	60.00	58.00	15.00	52,200.00
Opakowanie jednostkowe	1	13.69	60.00	58.00	15.00	52,200.00
Netto bez opakowania	1	13.49	60.00	58.00	15.00	52,200.00

Więcej zdjęć



Safety notes

- Należy zapewnić odpowiednią wentylację, aby zapobiec przegrzaniu zainstalowanych urządzeń.
- Szafy sieciowe nie powinny być przepełnione, a otwory wentylacyjne nie mogą być zablokowane.
- Kable powinny być ułożone starannie i uporządkowane w kanałach kablowych lub korytkach.
- Używaj urządzeń przeciwprzepięciowych, aby chronić wrażliwe urządzenia przed skokami napięcia lub uderzeniami piorunów.
- Należy unikać wilgoci lub zamoczenia, przestrzegając odpowiedniego stopnia ochrony IP.
- Należy upewnić się, że obudowa i używane urządzenia są prawidłowo uziemione.
- W regionach, w których często występują burze, profesjonalna ochrona odgromowa powinna być zintegrowana z zasilaczem.
- Aby uniknąć nierównomiernego obciążenia, najcięższe urządzenia należy zawsze montować na dole obudowy.
- Podczas prac konserwacyjnych lub instalacyjnych należy odłączyć zainstalowane urządzenia od zasilania.

EU responsible person

EU based economic operator ensuring the product complies with the required regulations.

ASSMANN Electronic GmbH
Auf dem Schüffel 3
Lüdenscheid, Germany
<https://www.assmann.com>
info@assmann.com