

# DIGITUS Obudowa naścienna SOHO PRO - 483 mm (19") - 540x400 mm (szer. x głęb.)

DN-49203

EAN 4016032493716



## Szafa sieciowa wisząca 19" 7U, SOHO PRO 370 x 540 x 400 mm, drzwi szyba, czarny, niezłożona, 60kg

Niezależnie od tego, czy chodzi o dom, biuro, czy podrozdzielnice o ograniczonej przestrzeni: Dzięki компактowym rozwiązaniom 483 mm (19") z serii SOHO PRO można zainstalować sieć w dowolnym miejscu. Dostępne w czterech wysokościach (4U, 7U, 9U, 12U), obudowy do montażu naściennego są wyposażone w pełne szklane drzwi oraz przepusty kablowe w górnej i dolnej części. Wewnątrz zainstalowano parę ocynkowanych szyn profilowych 483 mm (19") oznaczonych czytelnymi jednostkami wysokości. Ich głębokość można regulować. Każda obudowa ma solidną stalową konstrukcję wykonaną z blachy stalowej o grubości do 1,5 mm. Kolorystyka ma postać elektrostatycznego malowania proszkowego w standardowych kolorach szarym (RAL 7035) i czarnym (RAL 9005). Zawiasy drzwi mogą być wymieniane. Obudowy sieciowe są dostarczane w stanie niezmontowanym w zoptymalizowanym płaskim opakowaniu. Montaż odbywa się w zaledwie kilku krokach i jest dziecinnie prosty dzięki dołączonej instrukcji krok po kroku.

**Seria obudów naściennych DIGITUS® SOHO PRO charakteryzuje się wydajną dostawą w zoptymalizowanym płaskim opakowaniu i szczególnie przyjazną dla użytkownika instalacją.**

- Stopień ochrony IP20
- Zamykane drzwi z bezpiecznego szkła

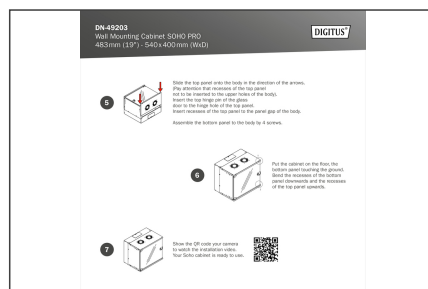
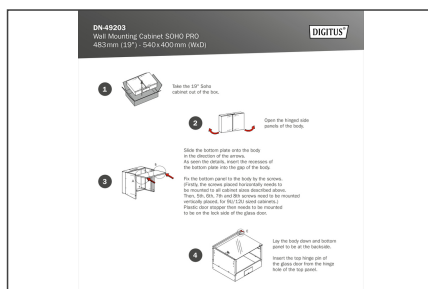
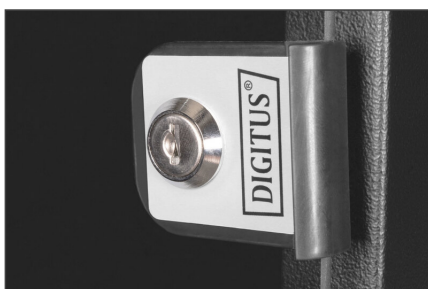
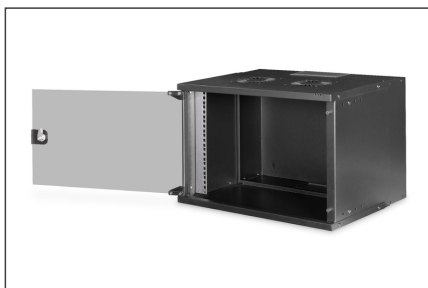
- Kąt otwarcia drzwi 200
- 1-punktowy zamek na przednich drzwiach
- Szyny profilowe 483 mm (19") zamontowane z przodu wewnątrz obudowy, ocynkowane
- Szyny profilowe 483 mm (19") mają regulowaną głębokość
- Blacha stalowa o grubości 1,1 - 1,5 o dużej nośności, malowana proszkowo
- Przepust kablowy z plastikową osłoną w dachu i podłodze
- Otwory wentylacyjne do aktywnej i pasywnej wentylacji
- Głębokość montażu komponentów maks.: 327 mm
- Wymiary produktu (wys. x szer. x gł.): 370 x 540 x 400 mm
- Drzwi przednie: Drzwi szklane, pojedyncze
- Głębokość: 400 mm
- Kolor: Czarny, RAL 9005
- Nośność: 60 kg
- Panele boczne: Z dwóch stron
- Szerokość: 540 mm
- Typ szafy: Szafa wisząca
- Wysokość [U]: 7
- Stopień ochrony IP: IP20
- Zmontowana: nie

### Zawartość opakowania

- 2x klucz
- 1x QIG

Logistyka						
	Liczba (sztuki)	Waga (kg)	Głębokość (cm)	Szerokość (cm)	Wysokość (cm)	cm <sup>3</sup>
Zewnętrzne opakowanie zbiorcze	1	9.88	58.00	38.50	17.50	39,077.50
Opakowanie wewnętrzne	1	9.88	58.00	38.50	17.50	39,077.50
Opakowanie jednostkowe	1	9.88	58.00	38.50	17.50	39,077.50
Netto bez opakowania	1	9.08	58.00	38.50	17.50	39,077.50

## Więcej zdjęć



## Safety notes

- Należy zapewnić odpowiednią wentylację, aby zapobiec przegrzaniu zainstalowanych urządzeń.
- Szafy sieciowe nie powinny być przepełnione, a otwory wentylacyjne nie mogą być zablokowane.
- Kable powinny być ułożone starannie i uporządkowane w kanałach kablowych lub korytkach.
- Używaj urządzeń przeciwprzepięciowych, aby chronić wrażliwe urządzenia przed skokami napięcia lub uderzeniami piorunów.
- Należy unikać wilgoci lub zamoczenia, przestrzegając odpowiedniego stopnia ochrony IP.
- Należy upewnić się, że obudowa i używane urządzenia są prawidłowo uziemione.
- W regionach, w których często występują burze, profesjonalna ochrona odgromowa powinna być zintegrowana z zasilaczem.
- Aby uniknąć nierównomiernego obciążenia, najcięższe urządzenia należy zawsze montować na dole obudowy.
- Podczas prac konserwacyjnych lub instalacyjnych należy odłączyć zainstalowane urządzenia od zasilania.

## EU responsible person

EU based economic operator ensuring the product complies with the required regulations.

ASSMANN Electronic GmbH  
Auf dem Schüffel 3  
Lüdenscheid, Germany  
<https://www.assmann.com>  
[info@assmann.com](mailto:info@assmann.com)