

DIGITUS Obudowa ścienna SOHO PRO – 483 mm (19") – 540 x 400 mm (szer. x gł.)

DN-49200

EAN 4016032493686



Szafa sieciowa wisząca 19" 4U, SOHO PRO 240 x 540 x 400 mm, drzwi szyba, szary, niezłożona, 60kg

Czy to w obszarze prywatnym, biurowym czy też w rozdzielonych przestrzeniach z ograniczonym miejscem: używając kompaktowych rozwiązań 483 mm (19") z serii SOHO PRO, możesz zainstalować sieć w dowolnym miejscu. Obudowy do montażu ściennego dostępne w czterech jednostkach długości (4U, 7U, 9U, 12U) są wyposażone w drzwi w całości przeszklone oraz przepust kablowy w dachu i podłodze. Wewnątrz zamontowana jest para galwanizowanych profili rack 483 mm (19"), oznaczonych czytelnymi jednostkami długości. Możliwa jest regulacja głębokości. Każda szafa jest solidną konstrukcją stalową wykonaną z blachy stalowej o grubości do 1,5 mm. Produkt jest malowany proszkowo metodą elektrostatyczną w standardowych kolorach szarym (RAL 7035) i czarnym (RAL 9005). Istnieje możliwość zmiany strony montażu zawiasów drzwi. Szafy sieciowe są dostarczane w stanie niezmontowanym, w zoptymalizowanej płaskiej paczce. Montaż odbywa się w tylko kilku krokach i jest bardzo prosty dzięki dołączonej instrukcji krok po kroku.

Obudowę ścienną DIGITUS® z serii SOHO PRO wyróżnia sposób dostawy w zoptymalizowanym płaskim opakowaniu i wyjątkowo przyjazna dla użytkownika instalacja.

- Stopień ochrony IP20
- Zamykane drzwi ze szkła bezpiecznego
- Kąt otwarcia drzwi 200°

- 1-punktowe ryglowanie na drzwiach przednich
- Profile rack 483 mm (19") zamontowane z przodu wewnątrz szafy, galwanizowane
- Profile rack 483 mm (19") z regulacją głębokości
- Blacha stalowa o grubości 1,1-1,5, o dużej wytrzymałości, malowana proszkowo
- Przepust kablowy z plastikową osłoną w dachu w podłodze
- Szczeliny wentylacyjne do aktywnego i pasywnego doprowadzania i odprowadzania powietrza
- Głębokość montażowa do komponentów maks.: 327 mm
- Wymiary produktu (wys. x szer. x gł.): 240 x 540 x 400 mm
- Drzwi przednie: Drzwi szklane, pojedyncze
- Głębokość: 400 mm
- Kolor: Jasnoszary, RAL 7035
- Nośność: 60 kg
- Panele boczne: Z dwóch stron
- Szerokość: 540 mm
- Typ szafy: Szafa wisząca
- Wysokość [U]: 4
- Stopień ochrony IP: IP20
- Zmontowana: nie

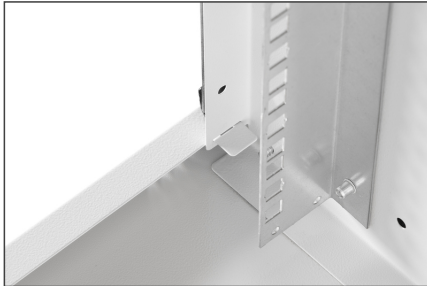
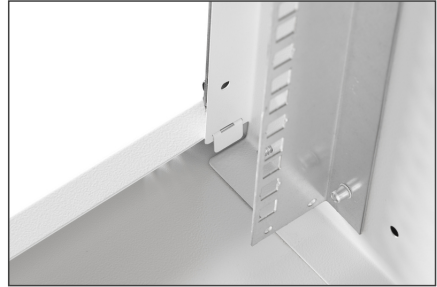
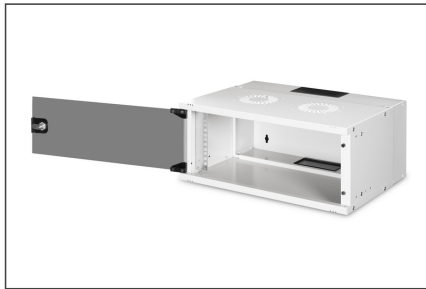
Zawartość opakowania

- Zestaw montażowy (śruby, nakrętki klatkowe, podkładki)
- 2 x klucz
- 1 x skrócona instrukcja obsługi

Logistyka

	Liczba (sztuki)	Waga (kg)	Głębokość (cm)	Szerokość (cm)	Wysokość (cm)	cm ³
Zewnętrzne opakowanie zbiorcze	1	7.56	58.00	31.50	17.50	31,972.50
Opakowanie wewnętrzne	1	7.56	58.00	31.50	17.50	31,972.50
Opakowanie jednostkowe	1	7.56	58.00	31.50	17.50	31,972.50
Netto bez opakowania	1	6.96	58.00	31.50	17.50	31,972.50

Więcej zdjęć



DN-4000
Wall Mounting Cabinet SOHO PRO
483mm (19") - 540x400mm (WD)

- Slide the top panel into the body in the direction of the arrows. The direction of movement of the top panel has to be identical to the colour (black) of the body. Insert the top edge of the panel into the top rails. If the top panel is not inserted into the panel gap of the body.
- Slide the bottom panel into the body in the direction of the arrows. As soon as the cabinet is inserted, the recesses of the bottom panel into the panel gap of the body.
- Fix the bottom panel to the body by the screws. Change the screws placed in the holes needs to be mounted to all cabinet units disclosed above. Then, the door is closed. Be careful! Screws must be mounted in the correct places. For the correct mounting, plastic door stopper from needs to be mounted before on the top edge of the panel door.
- Use the body filter and bottom panel from set or the backdoor. Insert the top hinge on top of the panel door from the hinge hole of the top panel.

DN-4000
Wall Mounting Cabinet SOHO PRO
483mm (19") - 540x400mm (WD)

- Slide the top panel into the body in the direction of the arrows. The direction of movement of the top panel has to be identical to the colour (black) of the body. Insert the top edge of the panel into the top rails. If the top panel is not inserted into the panel gap of the body.
- Slide the bottom panel into the body in the direction of the arrows. As soon as the cabinet is inserted, the recesses of the bottom panel into the panel gap of the body.
- Fix the bottom panel to the body by the screws. Change the screws placed in the holes needs to be mounted to all cabinet units disclosed above. Then, the door is closed. Be careful! Screws must be mounted in the correct places. For the correct mounting, plastic door stopper from needs to be mounted before on the top edge of the panel door.
- Use the body filter and bottom panel from set or the backdoor. Insert the top hinge on top of the panel door from the hinge hole of the top panel.

Show the QR code your camera to check the installation video. Your DIGITUS cabinet is ready to use.