

DIGITUS Kabel przyłączeniowy USB 4.0 typu C

DB-300443-010-S
EAN 4016032485865



Kabel połączeniowy PREMIUM USB 4.0 Typ USB C/USB C M/M 40Gbps PD 3.0 240W 8K 60Hz czarny nylon 1m

Kabel USB 4.0 Digitus® 3. generacji z obudową aluminiową to wyjątkowo wszechstronne rozwiązanie kablowe. Dzięki protokołowi Thunderbolt 3 można realizować transmisje przez PCI Express, DisplayPort i typu host-to-host. Za pomocą tego kabla można przesyłać sygnały audio/wideo, dane, a ponadto dostarczać zasilanie. Szybkość transmisji danych wynosi 40 Gbit/s, a zatem prędkość transmisji jest 8 razy wyższa niż przez USB 3.0 (5 Gbit/s), 4 razy wyższa niż przez USB 3.1 (10 Gbit/s) i 2 razy szybsza niż przez USB 3.2 (20 Gbit/s). Dzięki temu można przesyłać duże pliki, takie jak filmy i muzyka, w ciągu zaledwie kilku sekund. Sygnały wideo są przesyłane w maks. rozdzielczości 8K z częstotliwością odświeżania 60 Hz. Ponadto obsługiwane są rozdzielczości: 5K (5120 x 2880) przy 60 Hz oraz 4K (3840 x 2160) przy 60 Hz (obsługa Dual-Mode). Dzięki obsłudze technologii USB Power Delivery Revision 3.1 użytkownik może korzystać z funkcji szybkiego ładowania. Przy użyciu odpowiedniej ładowarki można szybko naładować swoje inteligentne urządzenia z maksymalną mocą ładowania 240 W (5 A / 48 V). Interfejs USB typu C zapewnia szeroką kompatybilność z urządzeniami dysponującymi tym złączem.

Obsługa następujących typów montażu VESA: Dźwięk / wideo / transmisja danych / funkcja ładowania

- Obsługa: 8K (7680 x 4320) przy 60 Hz.
- Obsługa: 5K (5120 x 2880) przy 60 Hz.
- Obsługa: 4K (3840 x 2160) przy 60 Hz. (możliwość trybu Dual)
- Obsługa szybkości transferu danych do 40 Gbit/s
- Kompatybilność wsteczna z Thunderbolt 3, USB 3.2, USB 3.1 i USB 2.0
- Obsługa USB Power Delivery Revision 3.1 (PD 3.1) przy parametrach 48V, 5 A i 240 W
- Materiał żył przewodu: CU (miedź)
- Złącze 1: USB typu C, złącze męskie
- Złącze 2: USB typu C, złącze męskie
- Wymiary wtyczki 1: 6,65 x 2,4 mm

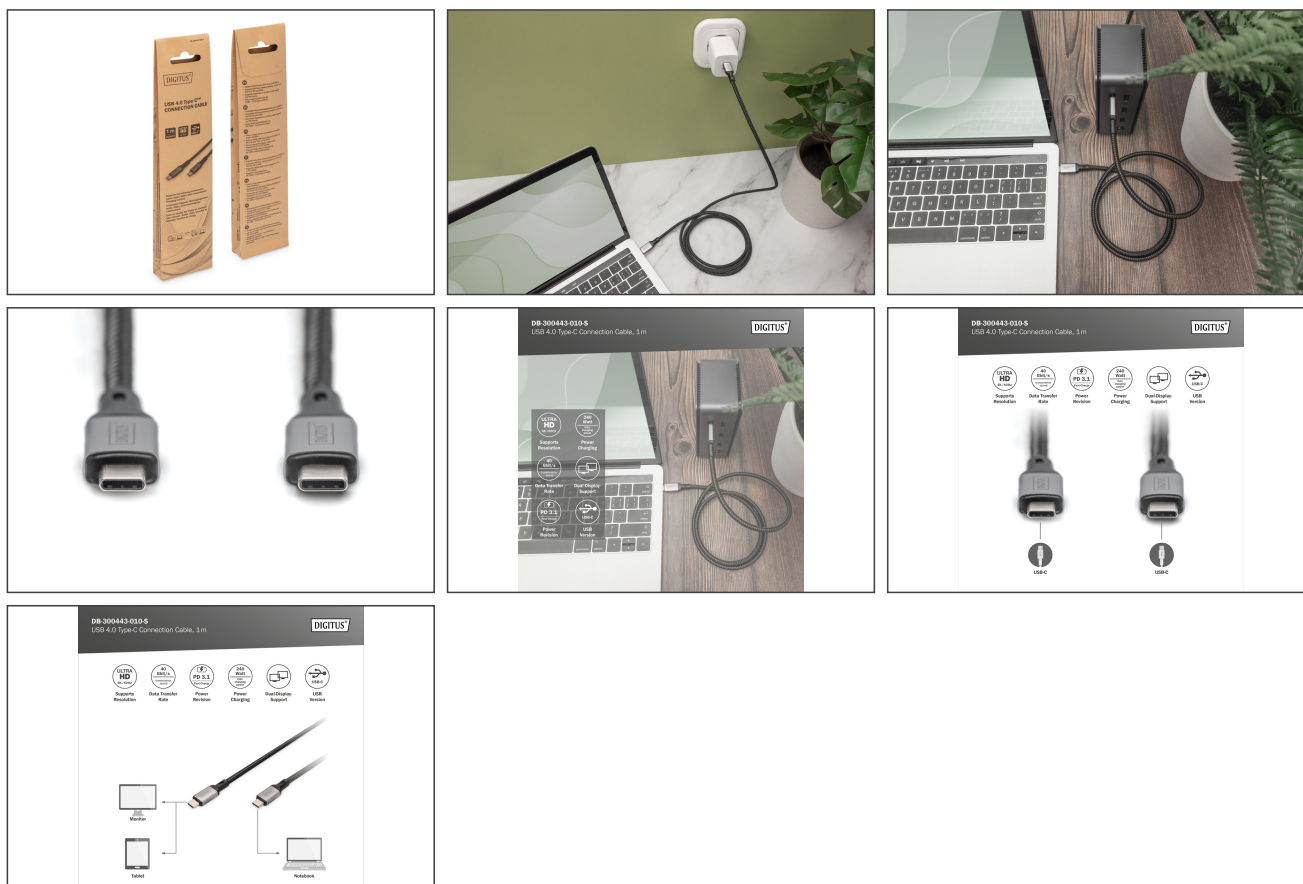
- Wymiary wtyczki 2: 6,65 x 2,4 mm
- Kolor przyłącza: Czarny
- Powierzchnia styków: pozłacana
- Liczba PINÓW: 22
- Końcówka: z odlewu
- Materiał opłotu kabla: PP
- Obudowa wtyczki: Aluminium
- Średnica zewnętrzna kabla: 5,0 mm
- Odporność na rozciąganie: 4 kg/min
- W systemie AWG: 30
- 5A 48V
- Promień zgięcia: 60
- Kolor kabla: Czarny
- Ekranowanie: Podwójne ekranowanie
- Produkt USB-C: tak
- Łączna masa: 45 g
- Zalecenia producenta:
- Podłączając monitor/telewizor/rzutnik USB-C do komputera wyposażonego w złącze USB-C upewnij się, że wyświetlacz z USB-C obsługuje sygnał wyjściowy DisplayPort.
- Wydajność wyjścia wideo zależy od karty graficznej notebooka i podłączonego monitora. Niektóre wyświetlacze ograniczają również dostępną rozdzielczość.
- Aby korzystać z podwójnego wyjścia w 4K, urządzenie USB 4 musi obsługiwać protokół PD3.1
- Filtr ferrytowy: Brak
- Kolor kabli: Czarny
- Powierzchnia styku: Pozłacana
- Zgodność z USB: USB Typ-C™
- Złącze 1: Wtyk USB Typ C
- Złącze 2: Wtyk USB Typ C
- Długość: 1 m
- Ekranowanie: Podwójne ekranowanie

Zawartość opakowania

- 1 x kabel przyłączeniowy USB 4.0 typu C

Logistyka						
	Liczba (sztuki)	Waga (kg)	Głębokość (cm)	Szerokość (cm)	Wysokość (cm)	cm ³
Zewnętrzne opakowanie zbiorcze	80	6.19	26.00	50.00	23.00	29,900.00
Opakowanie wewnętrzne	20	1.55	12.00	24.00	21.00	6,048.00
Opakowanie jednostkowe	1	0.08	5.50	23.00	2.00	253.00
Netto bez opakowania	1	0.03	5.50	23.00	2.00	253.00

Więcej zdjęć



Safety notes

- Podczas podłączania i odłączania kabla należy chwycić tylko za wtyczkę i nie ciągnąć bezpośrednio za kabel.
- Kable nie mogą być gwałtownie zaginane lub wyginane pod kątem, ponieważ może to spowodować uszkodzenie wewnętrznych przewodów i doprowadzić do awarii.
- Upewnij się, że kable nie są poddawane obciążeniom rozciągającym, ponieważ może to spowodować uszkodzenie izolacji i żył wewnątrz kabla.
- Upewnij się, że kable nie są układane w miejscach, w których mogą zostać łatwo uszkodzone mechanicznie.
- Kable nie powinny być używane w środowiskach o bardzo wysokich lub bardzo niskich temperaturach. Należy zwrócić uwagę na informacje o produkcie dotyczące maksymalnej temperatury pracy kabla
- Kable należy regularnie sprawdzać pod kątem widocznych uszkodzeń, takich jak pęknięcia, zagięcia lub oznaki zużycia. Uszkodzone kable należy natychmiast wymienić, aby uniknąć awarii, zwarcia, a nawet porażenia prądem.

EU responsible person

EU based economic operator ensuring the product complies with the required regulations.

ASSMANN Electronic GmbH
 Auf dem Schüffel 3
 Lüdenscheid, Germany
<https://www.assmann.com>
info@assmann.com