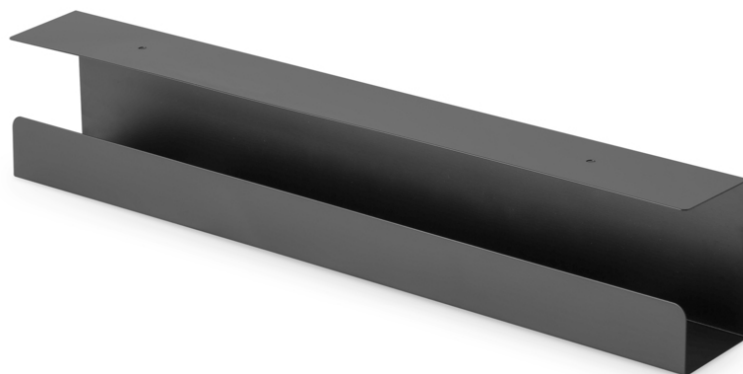


# DIGITUS Kanał do zarządzania kablami

DA-90448

EAN 4016032481867



## Kanał stalowy do organizacji okablowania, montaż śruby, dł. 60cm, czarny

„DA-90448 to proste rozwiązanie do ukrycia kabli / listew zasilających pod biurkiem. Produkt został zaprojektowany w taki sposób, aby możliwe było łatwe zorganizowanie kabli i ukrycie ich. Kanał można przymocować zarówno do biurka z możliwością pracy na stojąco, jak i do konwencjonalnego biurka. Wystarczająco dużo miejsca na przewody zasilania, kable sieciowe i komputerowe. System zarządzania kablami umożliwia przesuwanie blatu biurka do pracy w pozycji stojącej, jednocześnie zapobiegając uszkodzeniu kabli. Proste wzornictwo idealnie pasuje do minimalistycznego, otwartego wyglądu nowoczesnej przestrzeni roboczej. □□”

## Zapewnia miejsce do przechowywania kabli i listew zasilających – do indywidualnego montażu pod stołem

- Minimalistyczne wzornictwo: Umożliwia ukrycie kabli i przewodów zasilania, zapewniając czystą przestrzeń roboczą

- Łatwa instalacja: Montaż śrubowy pod biurkiem umożliwia szybki montaż
- Idealny dodatek do biurka z regulacją wysokości – zapewnia uporządkowaną przestrzeń roboczą, a jednocześnie zapobiega uszkodzeniom kabli
- Wymiary: szer. 60 cm x gł. 7,6 cm x wys. 11,4 cm
- Waga: 1,2 kg
- Kolor: Czarny
- Materiał: stal
- Powierzchnia: lakierowanie proszkowe
- Rodzaj montażu: Konstrukcja nośna – blat biurka

### Atrybuty

- Rodzaj: Kanał

### Zawartość opakowania

- 1 x kanał do zarządzania kablami
- 1 x materiały montażowe
- 1 x skrócona instrukcja obsługi (SIO)

Logistyka						
	Liczba (sztuki)	Waga (kg)	Głębokość (cm)	Szerokość (cm)	Wysokość (cm)	cm <sup>3</sup>
Zewnętrzne opakowanie zbiorcze	12	16.76	39.00	64.00	35.50	88,608.00
Opakowanie wewnętrzne	1	1.40	0.00	0.00	0.00	0.00
Opakowanie jednostkowe	1	1.40	12.00	61.50	8.00	5,904.00
Netto bez opakowania	1	1.38	12.00	61.50	8.00	5,904.00

## Więcej zdjęć



## Safety notes

- Dzięki stołom o regulowanej wysokości zapewniają one, że prowadnice kabli mogą się swobodnie poruszać i nie są blokowane.
- Należy regularnie sprawdzać stan kabli, aby upewnić się, że nie ma widocznych uszkodzeń, takich jak pęknięcia, zużycie lub odsonięte przewody. Uszkodzone kable należy natychmiast wymienić lub naprawić.
- Należy upewnić się, że kable nie są układane w pobliżu źródeł ciepła, takich jak grzejniki, lampy lub urządzenia elektryczne. Wysokie temperatury mogą uszkodzić izolację kabla.
- Należy upewnić się, że kable nie są poddawane nadmiernym siłom rozciągającym lub naciskowi. Należy unikać nadmiernego rozciągania lub zginania kabli, ponieważ może to uszkodzić izolację i spowodować zwarcia lub zagrożenia elektryczne.

## EU responsible person

EU based economic operator ensuring the product complies with the required regulations.

ASSMANN Electronic GmbH  
 Auf dem Schüffel 3  
 Lüdenscheid, Germany  
<https://www.assmann.com>  
[info@assmann.com](mailto:info@assmann.com)