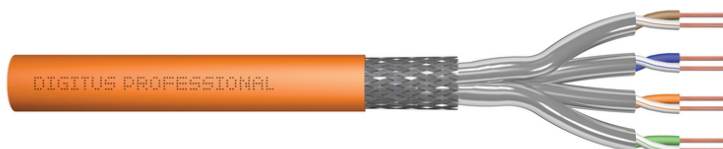


DIGITUS Kabel instalacyjny kat.7, S/FTP, Dca-s2 d1 a1, AWG 23/1, LSOH, 50m, pomarańczowy, folia

DK-1743-VH-050
EAN 4016032480785



Kabel instalacyjny DIGITUS kat.7, S/FTP, Dca, AWG 23/1, LSOH, 50m, pomarańczowy

Kabel instalacyjny Digitus kat 7 przeznaczony jest do stosowania jako okablowanie poziome pięter i okablowanie szkieletowe budynków zgodnie z normami: ISO/IEC 11801, EN 50288-4-1, EN 50173, IEC 61156-7. Kabel nadaje się do transmisji zarówno danych analogowych, jak i cyfrowych, a także do obsługi PoE, PoE+ i 4PPoE. Struktura ekranowania składa się z pojedynczych ekranowanych folią par oraz całościowego oplotu z cynowanej miedzi, zapewniając doskonałą ochronę przed zakłóceniami elektromagnetycznymi.

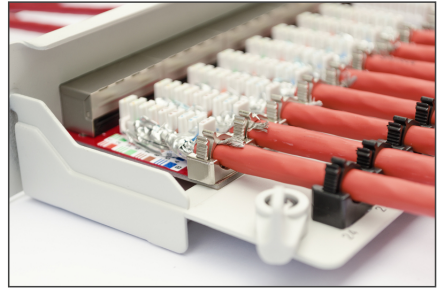
Najlepsza wydajność i jakość połączenia dla Twojej sieci.

- Przewód: goły drut miedziany, AWG 23/1
- System(y) oceny i weryfikacji stałości wydajności: System 3
- Izolacja: SFS-PE (płaszcz ze spienionego polietylenu)
- Całkowita liczba izolowanych przewodów: 8, skręcone w 4 pary
- Kod koloru: Niebiesko-biały, pomarańczowo-biały, zielono-biały, brązowo-biały
- Ekranowanie poszczególnych par: folia poliesterowa laminowana aluminium, pokrywa w 100%
- Ogólne ekranowanie: oplot miedziany
- Ośłona zewnętrzna: Eca do B2ca zgodnie z EN 50575; LSZH
- Grubość powłoki zewnętrznej (nominalna): 0,50 mm (Eca); 0,52 mm (Dca); 0,60 mm (Cca); 0,60 (B2ca)
- Kolor: pomarańczowy (RAL 2008)
- Właściwości mechaniczne:
- Odciążenie: maks. 150 N.
- Dynamiczny promień gięcia: 8x AD mm min.
- Statyczny promień gięcia: 4x AD mm min.
- Zakres temperatur transportu i przechowywania: od -20 °C do +75 °C
- Zakres temperatur pracy: od -20 °C do +50 °C
- Zakres temperatur instalacji: od 0 °C do +50 °C
- Średnica zewnętrzna simplex (nominalna): 7,0 mm (Eca); 7,2 mm (Dca); 7,5 mm (Cca); 7,5 mm (B2ca)

- Waga (kg/km): 49,5 kg (Eca); 51 kg (Dca), 53 kg (Cca); 53 kg (B2ca)
- Właściwości elektryczne:
- Impedancja: 100±15 Ohm @ 4 - 1000 MHz; 100±25 OHM @ 100-600 MHz
- Pojemność: 45pF/m nom. przy 1KHz
- Pojemność: 40 pF/m nominalnie przy 1 kHz
- Rezystancja izolacji: 5 GOhm x km min.
- Rezystancja DC: maks. 95 Ohm/km (maks. nie zrównoważona rezystancja 2%)
- Rezystancja pętli: maks. 190 Ohm/km (maks. nie zrównoważona rezystancja 2%)
- Napięcie robocze: maks. 72 Vdc.
- Tłumienie sprzężenia: CA-Type 1b
- Opóźnienie fazowe: 450 nS/100 m maks.
- Opóźnienie czasowe: maks. 10 nS/100 m.
- Klasa separacji: "d" zgodnie z normą EN 50174-2
- NVP: 79%
- Asortyment: Kabel instalacyjny typu skrętka
- Długość: 50 m
- Kategoria: CAT 7
- Kolor: pomarańczowy
- CPR: Dca
- Płaszcz: LSOH
- Ekranowanie: S-FTP, pary ekranowane metalową folią i oplotem
- Konstrukcja kabla: 4 x 2 AWG 23/1, solidna skrętka dwużyłowa
- Asortyment: Kable instalacyjne skrętkowe
- Kategoria okablowania: Kat. 7
- Typ ekranowania: S-FTP, oplot całościowy i pary ekranowane folią metalową
- CPR: Dca
- Długość: 50 m
- Kolor: Pomarańczowy
- Konstrukcja kabla: 4 x 2 AWG 23/1, skrętka drut
- Powłoka: LSOH

Logistyka						
	Liczba (sztuki)	Waga (kg)	Głębokość (cm)	Szerokość (cm)	Wysokość (cm)	cm ³
Zewnętrzne opakowanie zbiorcze	1	2.60	32.00	32.00	9.00	9,216.00
Opakowanie wewnętrzne	1	2.60	32.00	32.00	9.00	9,216.00
Opakowanie jednostkowe	1	2.60	32.00	32.00	9.00	9,216.00
Netto bez opakowania	1	2.59	32.00	32.00	9.00	9,216.00

Więcej zdjęć



DIGITUS

AWG 23/1 1200 MHz 10 Gbit Ethernet CAT 7 1000 Mbps

207+50 LSZH Dca CPE class

CAT 7 S/FTP Installation Cable, 50m, Simplex, D_{ca}

DIGITUS

DK-1743-VH-050 // CAT 7 S/FTP Installation Cable, 50m, Simplex, D_{ca}

Anwendungsbeispiel
Example of use

DIGITUS

DK-1743-VH-050 // CAT 7 S/FTP Installation Cable, 50m, Simplex, D_{ca}

Kabelquerschnitt
Cable cross section

Adressierung
Outer jacket
Adressierung
Insulation
Dca-Quart
Cu-Quart
Paar
Adressierung
Insulation
Paar
Adressierung
Insulation
Paar

DIGITUS

Produktinformation Product Information

Produktname Product Name	DK-1743-VH-050 // CAT 7 S/FTP Installation Cable, 50m, Simplex, D _{ca}	Physikalische Spezifikationen Physical Properties	AWG 23/1
Produkttyp Product Type	Installation Cable	Bandbreite Bandwidth	1200 MHz
Produktbeschreibung Product Description	Installation Cable, 50m, Simplex, D _{ca}	Übertragungsraten Transmission Rates	10 Gbit Ethernet
Produktcode Product Code	DK-1743-VH-050	Übertragungsraten Transmission Rates	CAT 7 1000 Mbps

Technische Eigenschaften Technical Properties

Übertragungsraten Transmission Rates	10 Gbit Ethernet	Temperaturbereich Temperature Range	-20°C to +70°C
Übertragungsraten Transmission Rates	10 Gbit Ethernet	Temperaturbereich Temperature Range	-20°C to +70°C

DIGITUS

Leitungsparameter Transmission Properties

PROZ.	REF.	NEUT.	PS-NEUT.	ACH.	PS-ACH.	IKL.	RE-REF.	PS-REF.
1	2	3	4	5	6	7	8	9
10	11	12	13	14	15	16	17	18
19	20	21	22	23	24	25	26	27
28	29	30	31	32	33	34	35	36
37	38	39	40	41	42	43	44	45
46	47	48	49	50	51	52	53	54
55	56	57	58	59	60	61	62	63
64	65	66	67	68	69	70	71	72
73	74	75	76	77	78	79	80	81
82	83	84	85	86	87	88	89	90
91	92	93	94	95	96	97	98	99
100	101	102	103	104	105	106	107	108

GHMT

Certificate
No. v19129-19-E

Category 7

Zertifikat
Nr. v19129-19

Kategorie 7

GHMT Type Approval

GHMT

Certificate
No. v19124-21

Class 5e

Zertifikat
Nr. v19124-21

Klasse 5e

GHMT Type Approval

DIGITUS

GHMT Type Approval

Leitungsparameter Transmission Properties

Leitungsparameter Transmission Properties

Leitungsparameter Transmission Properties

