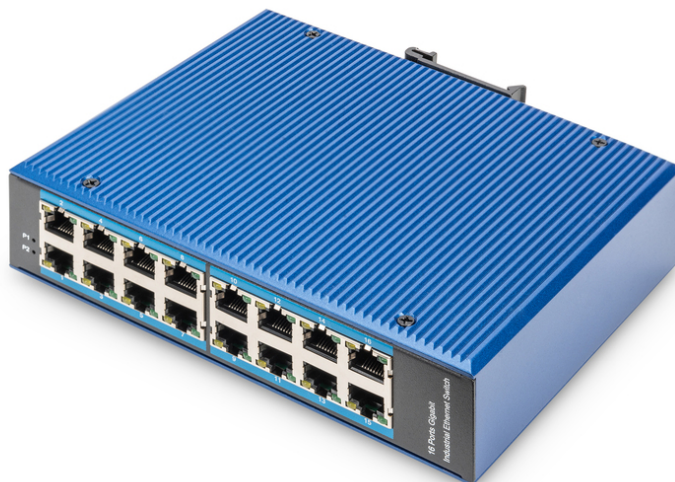


DIGITUS Przemysłowy przełącznik sieciowy Gigabit, 16-portowy, niezarządzalny

DN-651129

EAN 4016032478089



Przemysłowy switch 16x 1000Base-TX DIN rozszerzony zakres temp.

Przemysłowy przełącznik gigabitowy DIGITUS® został zaprojektowany do pracy w trudnych warunkach, w których jest narażony na wilgoć, wahania temperatury i wibracje. Dzięki zakresowi temperatur od -40°C do 80°C przełącznik gigabitowy z obudową IP40 może być używany w najbardziej niekorzystnych warunkach. Dzięki redundantnemu zasilaniu zapewnia stałą dostępność w bardzo wrażliwych obszarach, takich jak transport, produkcja, ruch i monitorowanie bezpieczeństwa. 16 portów Gigabit Ethernet pozwala na wiele zastosowań.

Solidne i trwałe rozwiązanie przemysłowe dla szerokich zakresów temperatur i trudnych warunków przemysłowych – możliwość redundantnego zasilania

- Liczba portów RJ45: 16 x 10/100/1000Mbps
- Funkcja Auto-Negotiation / Auto MDI/MDI-X
- Przepustowość płyty montażowej: 52 Gb/s
- Przepustowość: 38,7 Mpps
- Pamięć bufora pakietów: 4,1 Mbit
- Adresy MAC: 8 tys.
- Kontrola przepływu w trybie pełnego duplexu IEEE802.3x
- Protokoły sieciowe: IEEE802.3, IEEE802.3i, IEEE802.3u, IEEE802.3ab, IEEE802.3z, IEEE802.3x
- Napięcie wejściowe: 12-52 V DC, zasilanie nadmiarowe
- Pobór mocy: <10 W
- Zabezpieczenie przepięciowe: +/- 4 kV
- Obsługuje wyładowania powietrzne +/- 12 kV
- Obsługuje rozładowanie styków +/-8kV

- Normy przemysłowe: IEC 61000-4-4(EFT) IEC 61000-4-5 (Surge), Shock IEC 60068-2-27, Fire IEC 60068-2-32, Vibration: IEC 60068-2-6
- Średni czas pracy: 300 000 h
- Ochrona przed wibracjami i wstrząsami
- Nadaje się do montażu na szynie typu top-hat
- Konstrukcja bez wentylatora
- Temperatura pracy: -40°C ~ 80°C
- Temperatura przechowywania: -40°C ~ 80°C
- Wilgotność robocza: 5% ~ 95% (bez kondensacji)
- Stopień ochrony: IP40
- Rozmiar ramki Jumbo: 9 kB
- Obudowa: aluminium
- Wymiary (szer. x głęb. x wys.): 175,6 x 135 x 45,5 mm
- Waga: 1000 g
- Kolor: niebieski
- Liczba portów: 16
- Szybkość transmisji Ethernet: Gigabit Ethernet
- Zastosowanie w przemyśle: tak
- Do użytku na zewnątrz: nie
- Ochrona przed wandalizmem: nie
- PoE (Power over Ethernet): nie
- Rodzaj montażu: Szyna DIN
- VLAN: nie
- Zarządzany: nie

Zawartość opakowania

- 1 x przemysłowy przełącznik sieciowy Gigabit, 16-portowy, niezarządzalny
- 1 x instrukcja obsługi

Logistyka

	Liczba (sztuki)	Waga (kg)	Głębokość (cm)	Szerokość (cm)	Wysokość (cm)	cm ³
Zewnętrzne opakowanie zbiorcze	12	13.00	39.00	46.50	22.50	40,803.80
Opakowanie wewnętrzne	1	1.08	0.00	0.00	0.00	0.00
Opakowanie jednostkowe	1	1.08	18.60	20.80	7.25	2,804.88
Netto bez opakowania	1	0.98	18.60	20.80	7.25	2,804.88

Więcej zdjęć



Safety notes

- Ten produkt jest przeznaczony wyłącznie do użytku w pomieszczeniach.
- Przeczytaj wszystkie instrukcje i postępuj zgodnie ze wszystkimi ostrzeżeniami i instrukcjami na urządzeniu.
- Nie należy umieszczać urządzenia na niestabilnej powierzchni (takiej jak wózek, stojak, stół itp.).
- Nie używaj tego urządzenia w pobliżu wody.
- Nie umieszczaj urządzenia w pobliżu lub nad grzejnikiem.
- Obudowa jest wyposażona w otwory służące do odprowadzania ciepła i wentylacji. Aby zapobiec przegrzaniu podczas pracy, otwory wentylacyjne nie mogą być zablokowane ani zakryte.
- Nie należy umieszczać urządzenia na miękkiej powierzchni (np. łóżku, sofie, kocu itp.). Spowoduje to zablokowanie wentylacji.
- Urządzenia nie wolno instalować w zamkniętym środowisku, jeśli nie jest zapewniona odpowiednia wentylacja.
- Nie rozpylać żadnych płynów na urządzenie.
- Przed czyszczeniem należy odłączyć wtyczkę zasilania. Nie używaj żadnych płynnych lub piankowych środków czyszczących.
- Urządzenie należy czyścić wilgotną szmatką.
- Podłącz urządzenie zgodnie z zasilaniem podanym na tabliczce znamionowej.
- Aby zapobiec uszkodzeniu urządzenia, ważne jest, aby wszystkie urządzenia były prawidłowo uziemione.
- Nie umieszczaj żadnych przedmiotów na kablu zasilającym i układaj go w taki sposób, aby uniknąć ryzyka potknięcia.
- Używaj listwy przeciwprzebieciowej, regulatora lub zasilacza awaryjnego (UPS), aby chronić system przed nagłym, tymczasowym i zmniejszonym zasilaniem.
- Prawidłowo zabezpiecz kabel systemowy i sieciowy oraz upewnij się, że żadne przedmioty nie naciskają na kabel.
- Nie wolno wkładać żadnych przedmiotów do urządzenia przez otwory w obudowie. Istnieje ryzyko zwarcia, które może doprowadzić do pożaru lub porażenia prądem.
- Nie należy podejmować prób samodzielnej naprawy urządzenia. Należy zawsze kontaktować się z autoryzowanym centrum obsługi klienta.
- Jeśli wystąpi jeden z poniższych warunków, odłącz urządzenie i wyślij je do autoryzowanego centrum serwisowego w celu naprawy

- Kabel sieciowy, zasilacz lub wtyczka zasilacza są uszkodzone lub zużyte;
- Ciecz przedostała się do urządzenia;
- Urządzenie zostało wystawione na działanie deszczu lub wody;
- Urządzenie zostało upuszczone lub obudowa została uszkodzona;
- Funkcja urządzenia oczywiście uległa zmianie;
- Urządzenie nie może być obsługiwane w sposób opisany w instrukcji obsługi.

EU responsible person

EU based economic operator ensuring the product complies with the required regulations.

ASSMANN Electronic GmbH
Auf dem Schüffel 3
Lüdenscheid, Germany
<https://www.assmann.com>
info@assmann.com