

DIGITUS Lampa LED do monitora z mocowaniem zaciskowym

DA-90415

EAN 4016032475033



Lampa LED do monitora z mocowaniem zaciskowym, 5W,250lm, czarna

Lampa LED firmy DIGITUS® zapewnia odpowiednie oświetlenie w każdej sytuacji. Możesz wybierać pomiędzy zimnym światłem do pracy lub ciepłym oświetleniem do miłego spędzania czasu wolnego w różnych temperaturach barwowych i różnych poziomach jasności – przy czym wszystko ustawiasz wygodnie za pomocą sterowania dotykowego. Ostatnio ustawione światło jest zapisywane do czasu następnego użycia i nie trzeba go ponownie konfigurować. Możliwość łatwego montażu na monitorze za pomocą mocowania zaciskowego, zasilanie dołączonym kablem USB. Minimalistyczna lampa będzie stylowym i wartościowym akcentem na każdym biurku.

Lampa LED ze ściemniaczem, o różnych temperaturach barwowych, ze sterowaniem dotykowym i mocowaniem zaciskowym

- Funkcja ściemniania: 5 poziomów
- Temperatura barwowa: 5 poziomów
- Zakres regulacji temperatury barwowej: 5 poziomów
- Technika LED: 48 x SMD 2835 0,2 W
- Zakres regulacji temperatury barwowej (CCT): 3000–6500 K

- Moc w lumenach: 250 lm
- Centralny strumień świetlny: 800 luksów przy 30 cm (odstęp od źródła światła)
- Wskaźnik oddawania barw: >80
- Klasa efektywności energetycznej: F
- Zasilanie: USB (5 V / 1 A)
- Możliwość zasilania przez komputer, powerbank lub zasilacz USB
- Pobór mocy: 5 W
- Montaż: mocowanie zaciskowe
- Materiał: tworzywo sztuczne ABS, stop aluminium
- Klasa ochrony: IP20
- Wymiary: szer. 44,7 cm x gł. 8,5 cm x wys. 2,5 cm
- Waga: 320 g
- Kolor: czarny

Atrybuty

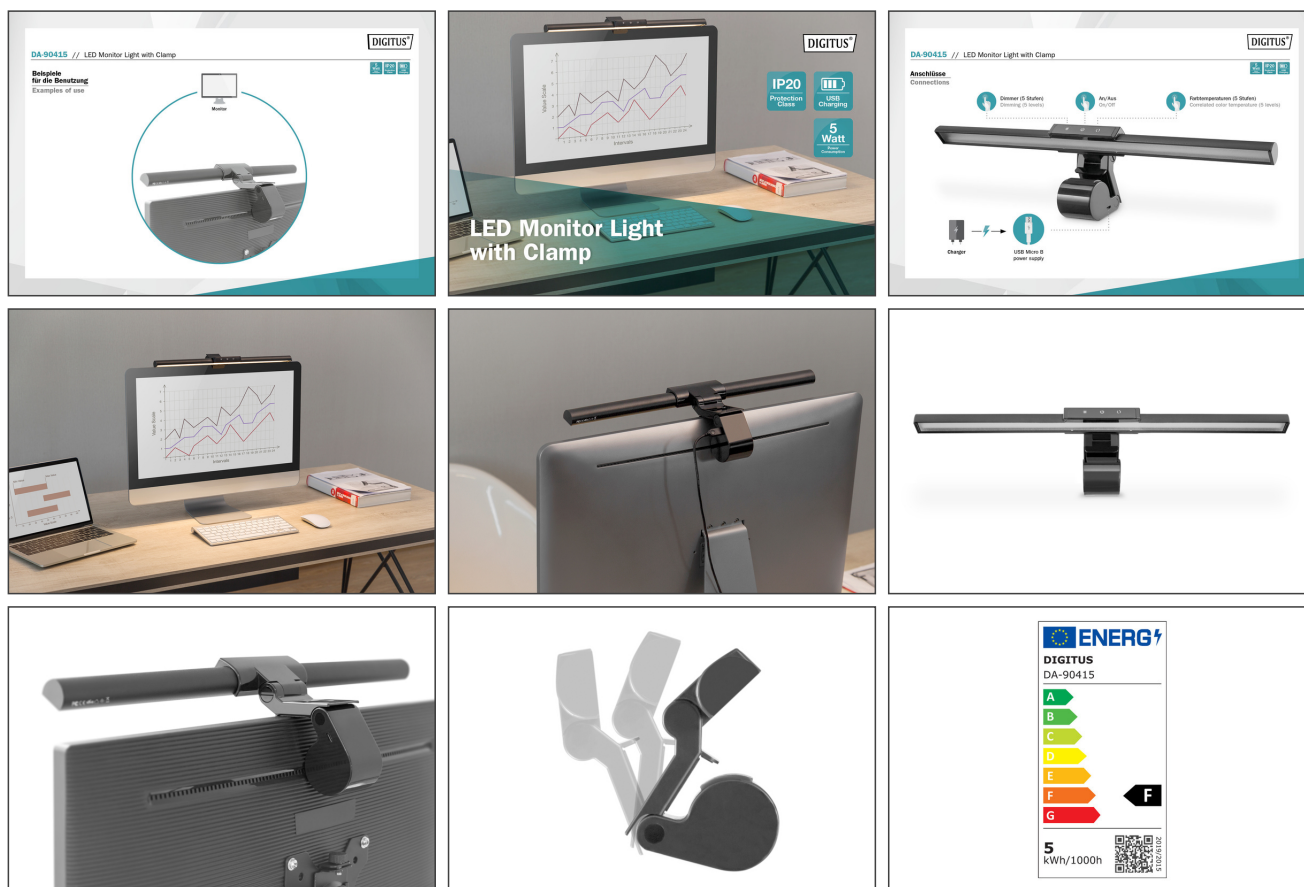
- Rodzaj lampy: Na monitor

Zawartość opakowania

- 1 x lampa LED do monitora z mocowaniem zaciskowym
- 1 x kabel przyłączeniowy USB (USB A – Micro B)

Logistyka						
	Liczba (sztuki)	Waga (kg)	Głębokość (cm)	Szerokość (cm)	Wysokość (cm)	cm ³
Zewnętrzne opakowanie zbiorcze	20	16.00	51.00	56.00	44.00	125,664.00
Opakowanie wewnętrzne	1	0.80	0.00	0.00	0.00	0.00
Opakowanie jednostkowe	1	0.80	11.00	50.00	10.50	5,775.00
Netto bez opakowania	1	0.62	11.00	50.00	10.50	5,775.00

Więcej zdjęć



Safety notes

- Należy chronić lampę przed uderzeniami i upadkiem. Nagłe uderzenie może uszkodzić lampę i doprowadzić do problemów elektrycznych.
- Nie należy pozostawiać włączonej lampy biurkowej bez nadzoru, zwłaszcza przez dłuższy czas. Zawsze wyłączaj lampę, gdy opuszczasz pomieszczenie lub gdy nie jest już potrzebna.
- Nie wystawiać urządzenia na działanie deszczu, wilgoci, oparów lub płynów.
- Nie wkładaj żadnych przedmiotów do urządzenia.
- Nie próbuj naprawiać urządzenia ani otwierać jego obudowy bez upoważnienia. Grozi to porażeniem prądem elektrycznym!
- Należy zapewnić odpowiednią wentylację, aby zapobiec uszkodzeniom spowodowanym przegrzaniem.
- Kurz, wilgoć, opary i silne środki czyszczące lub rozpuszczalniki mogą spowodować uszkodzenie urządzenia.
- Przed przystąpieniem do czyszczenia należy odłączyć urządzenie od zasilania i podłączonych urządzeń.
- Urządzenie należy czyścić ściereczką niepozostawiającą kurzu.

EU responsible person

EU based economic operator ensuring the product complies with the required regulations.

ASSMANN Electronic GmbH
 Auf dem Schüffel 3
 Lüdenscheid, Germany
<https://www.assmann.com>
info@assmann.com