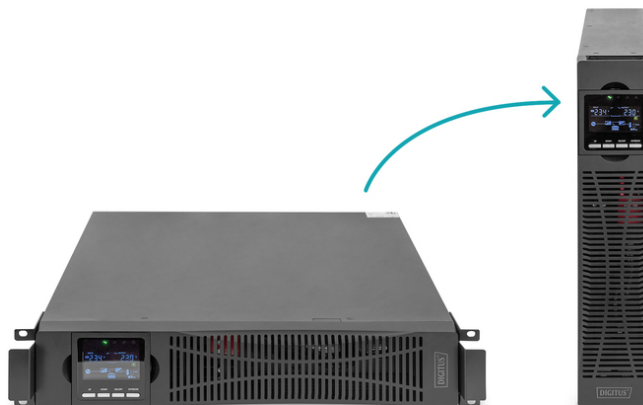


# DIGITUS Zasilacz awaryjny UPS Online Rack 19" LCD, 1500VA/1500W, 3x12V/9Ah, 8xC13, USB, RS232, RJ45

DN-170094

EAN 4016032474654



## Zasilacz awaryjny UPS Online Rack 19" LCD 1500VA/1500W 3x12V/9Ah 8xC13 1xC14 USB RS232 RJ45 GŁ.460mm

Systemy UPS OnLine firmy DIGITUS® to wyjątkowo niezawodne rozwiązania, które zostały opracowane z myślą o ochronie wrażliwych urządzeń przed przerwami w dopływie prądu. Są one wyposażone w mikroprocesory sterujące dla zagwarantowania najwyższej wydajności i bezpieczeństwa systemów firmowych i biurowych użytkownika, a także ochrony przed utratą danych i ewentualnymi uszkodzami. Dzięki wysokiemu współczynnikowi mocy, szerokiemu zakresowi napięcia oraz wydajnej ładowarce system nadaje się również do zastosowań o wysokich wymaganiach. Inteligentne tryby ładowania i sterowania prędkością obrotową wentylatorów wydłużają żywotność i zwiększają niezawodność UPS. Za pomocą wyświetlacza LCD można skonfigurować wszystkie ustawienia parametrów tego zasilacza awaryjnego dla zapewnienia nieprzerwanego zasilania elektrycznego. Adapter SNMP do zdalnego dostępu do systemu UPS jest dostępny opcjonalnie.

**UPS OnLine jest idealnym rozwiązaniem awaryjnym do zastosowań o wysokich wymaganiach pod względem zasilania energią elektryczną, zapewniając bardzo dobrą ochronę przed wyłączeniem systemu w różnych zastosowaniach przemysłowych.**

- System podwójnej konwersji online (VFI-SS-111)
- Wejście: gniazdo IEC60320 C14, 208/220/230/240 Vac
- Wyjście: 8 x IEC60320 C13, maks. 10 A na gniazdo
- Nominalna moc systemu: 1500 VA / 1500 W, współczynnik mocy 1,0
- Sprawność AC-AC (online VFI): 93%, sprawność w trybie ECO: 98%.
- Wewnętrzny akumulator można wymienić podczas pracy.
- Akumulator: zabezpieczony zaworem, niewymagający rozlewania akumulator kwasowo-ołowiowy
- Ilość akumulatorów: 3 x 12 V x 9,0 Ah
- Czas pracy przy pełnym obciążeniu: 4 min; czas pracy przy połowie obciążenia: 12 min
- Ładowanie: 4 godziny do 90% pojemności po pełnym rozładowaniu
- Połączenie sieciowe: Opcjonalny SNMP/karta sieciowa (numer części DN-170100) umożliwia zdalne monitorowanie zasilacza UPS.
- Lokalne porty komunikacyjne: USB, RS-232 (szeregowy), karta SNMP (opcjonalna), karta przełącznikowa (opcjonalna)

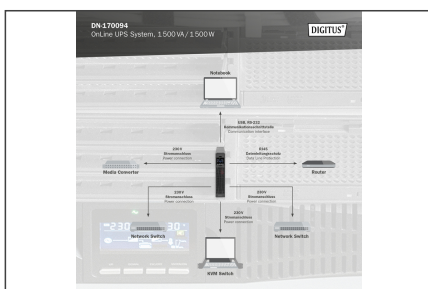
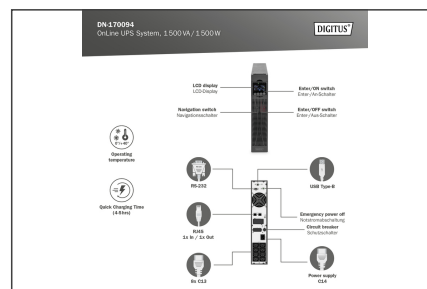
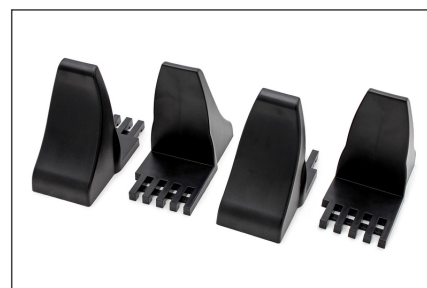
- Styk awaryjnego wyłączenia zasilania (EPO) do awaryjnego wyłączenia zasilacza UPS
- Maksymalna temperatura pracy: 0 - 40 °C
- Temperatura przechowywania: -25 - 55 °C
- Wilgotność względna: 20-90% bez kondensacji
- Wysokość pracy: < 1500 m
- Wymiary produktu WxDxH (mm): 440 (19") x 460 x 86,5 (2U)
- Waga produktu: 15,5 kg
- Wymiary transportowe WxDxH (mm): 555 x 595 x 202
- Waga przesyłki: 20,2 kg
- Normy bezpieczeństwa: IEC/EN62040-1, IEC/EN60950-1
- Normy EMC: IEC/EN62040-2, IEC61000-4-2, IEC61000-4-3, IEC61000-4-4, IEC61000-4-5, IEC61000-4-6, IEC61000-4-8
- Autoryzacja: deklaracja CE
- Zakres dostawy: urządzenie UPS, instrukcja obsługi UPS, UPS QSG, nóżki do montażu wieżowego, licencja na oprogramowanie UPS, kabel USB, kabel sieciowy (gniazdo uziemione 1,8 m (typ 7/4) do gniazda IEC C14), kabel połączeniowy IEC60320 C13, wspornik montażowy 19".
- Opcjonalnie dostępny: zestaw montażowy UPS 19" (szyny profilowe), numer artykułu DN-170109
- Moc: 1500VA – 3000VA
- Sposób instalacji: Desktop, Rack
- Technologia: Online podwójna konwersja
- Wtyk zasilający: Gniazdo na kablu IEC 60320 C14
- Rozstaw RACK (IEC 60297): 482.6 mm (19")

### Zawartość opakowania

- 1 x system UPS OnLine, 1500 VA / 1500 W
- 1 x instrukcja obsługi UPS
- 1 x kabel połączeniowy USB, 1,2 m
- 1 x kabel sieciowy: 1,8 m
- 1 x kabel RS232
- Licencja na oprogramowanie UPS
- Wspornik montażowy 19"
- Nóżki do montażu na wieży

Logistyka						
	Liczba (sztuki)	Waga (kg)	Głębokość (cm)	Szerokość (cm)	Wysokość (cm)	cm <sup>3</sup>
Zewnętrzne opakowanie zbiorcze	1	19.80	59.50	55.50	20.20	66,705.50
Opakowanie wewnętrzne	1	19.80	59.50	55.50	20.20	66,705.50
Opakowanie jednostkowe	1	19.80	59.50	55.50	20.20	66,705.50
Netto bez opakowania	1	18.62	59.50	55.50	20.20	66,705.50

## Więcej zdjęć



## Safety notes

- Przed instalacją system UPS musi być całkowicie suchy. Należy odczekać co najmniej dwie godziny na aklimatyzację systemu UPS w celu dostosowania go do warunków otoczenia.
- Chronić system UPS przed wodą lub wilgocią.
- Unikać bezpośredniego światła słonecznego lub instalacji w pobliżu źródeł ciepła.
- Nie należy blokować żadnych otworów wentylacyjnych w obudowie.
- Nie podłączaj żadnych urządzeń, które mogłyby przeciążyć system.
- Kable należy układać tak, aby nikt nie mógł na nie nadepnąć ani się o nie potknąć.
- Nie należy podłączać żadnych urządzeń gospodarstwa domowego do gniazd wyjściowych systemu UPS.
- System UPS należy podłączać wyłącznie do uziemionego i łatwo dostępnego gniazda.
- Na wejściu i wyjściu należy używać wyłącznie kabli sieciowych z certyfikatem VDE i oznaczeniem CE.
- Nigdy nie należy odłączać kabla zasilającego podczas pracy, ponieważ spowodowałoby to przerwanie uziemienia ochronnego systemu UPS i wszystkich podłączonych obciążeń.
- System UPS posiada własne wewnętrzne źródło zasilania. Gniazda wyjściowe lub zaciski wyjściowe systemu UPS mogą być zasilane, nawet jeśli system UPS nie jest podłączony do okablowania budynku.
- Aby całkowicie wyłączyć system UPS, należy najpierw nacisnąć przycisk OFF/Enter w celu odłączenia zasilania.
- Przestroga - Ryzyko porażenia prądem elektrycznym. Nawet po odłączeniu urządzenia od sieci zasilającej komponenty wewnątrz systemu UPS są nadal podłączone do akumulatora. Istnieje ryzyko porażenia prądem.
- Wymianę baterii i monitorowanie pracy urządzenia mogą przeprowadzać wyłącznie osoby posiadające odpowiednią wiedzę na temat baterii i niezbędnych środków ostrożności.
- Przestroga - Ryzyko porażenia prądem elektrycznym. Obwód akumulatora nie jest odizolowany od napięcia wejściowego. Między zaciskami

akumulatora a masą może występować niebezpieczne napięcie. Przed dotknięciem upewnij się, że nie występuje żadne napięcie!

- Podczas wymiany baterii należy zainstalować taką samą liczbę i typ baterii.
- Nie wolno otwierać ani niszczyć baterii. Wyciekający elektrolit może uszkodzić skórę i oczy i może być toksyczny.
- Urządzenie może być otwierane i naprawiane wyłącznie przez przeszkolonego specjalistę.

**EU responsible person**

EU based economic operator ensuring the product complies with the required regulations.

ASSMANN Electronic GmbH  
Auf dem Schüffel 3  
Lüdenscheid, Germany  
<https://www.assmann.com>  
[info@assmann.com](mailto:info@assmann.com)