

# DIGITUS Ręczny skaner kodów kreskowych 2D, zasilany akumulatorem, kompatybilny z Bluetooth i kodami QR

DA-81003

EAN 4016032473657



## Czytnik kodów kreskowych bezprzewodowy Bluetooth, 1D i 2D, zgodny z kodami QR, stojak w zestawie

Zasilany akumulatorem skaner kodów kreskowych 2D DIGITUS® pracuje niezawodnie i ekonomicznie. Dzięki ergonomicznej konstrukcji dobrze leży w dłoni i jest doskonałym rozwiązaniem do różnych przestrzeni roboczych w handlu, logistyce i wszelkiego typu działalnościach gospodarczych. Dwukierunkowo pracujący skaner umożliwia wykonywanie 200 skanów na drugi i zapewnia najlepsze wyniki. Skaner ręczny nadaje się do jedno- i dwuwymiarowych kodów o wysokiej rozdzielczości, jak np. kodów kreskowych i kodów QR. Ponadto odczytuje kody QR z wyświetlaczy i idealnie nadaje się do skanowania kodów QR w przetwarzaniu płatności mobilnych. Każdy skan jest potwierdzany wizualnie i sygnałem dźwiękowym, a ponadto obsługiwane są wszystkie popularne typy kodów. Duży kąt skanowania dodatkowo przyspiesza rozpoznawanie kodów. Skaner jest zabezpieczony przed kurzem i wodoodporny, a jego silikonowa osłona amortyzuje uderzenia i chroni przed uszkodzeniami.

## Skaner ręczny o wysokiej rozdzielczości do niezawodnej pracy w handlu i logistyce – jest kompatybilny z Bluetooth i nadaje się do kodów QR

- Skanowanie 2D i 1D - kody kreskowe i kody QR z papieru lub wyświetlaczy
- Pobór prądu: 3,3 - 5 V DC, 120 mA
- Zasilanie: Akumulator
- Typ skanowania: Przechwytywanie obrazu
- Czujnik: CMOS
- Procesor: ARM 32-bit Cortex
- Typ baterii: bateria Lion o pojemności 2000 mAh
- Czas pracy: do 18 godzin
- Interfejs: USB
- Źródło światła: LED (CMOS)
- Spust: przycisk, automatyczny, ciągły

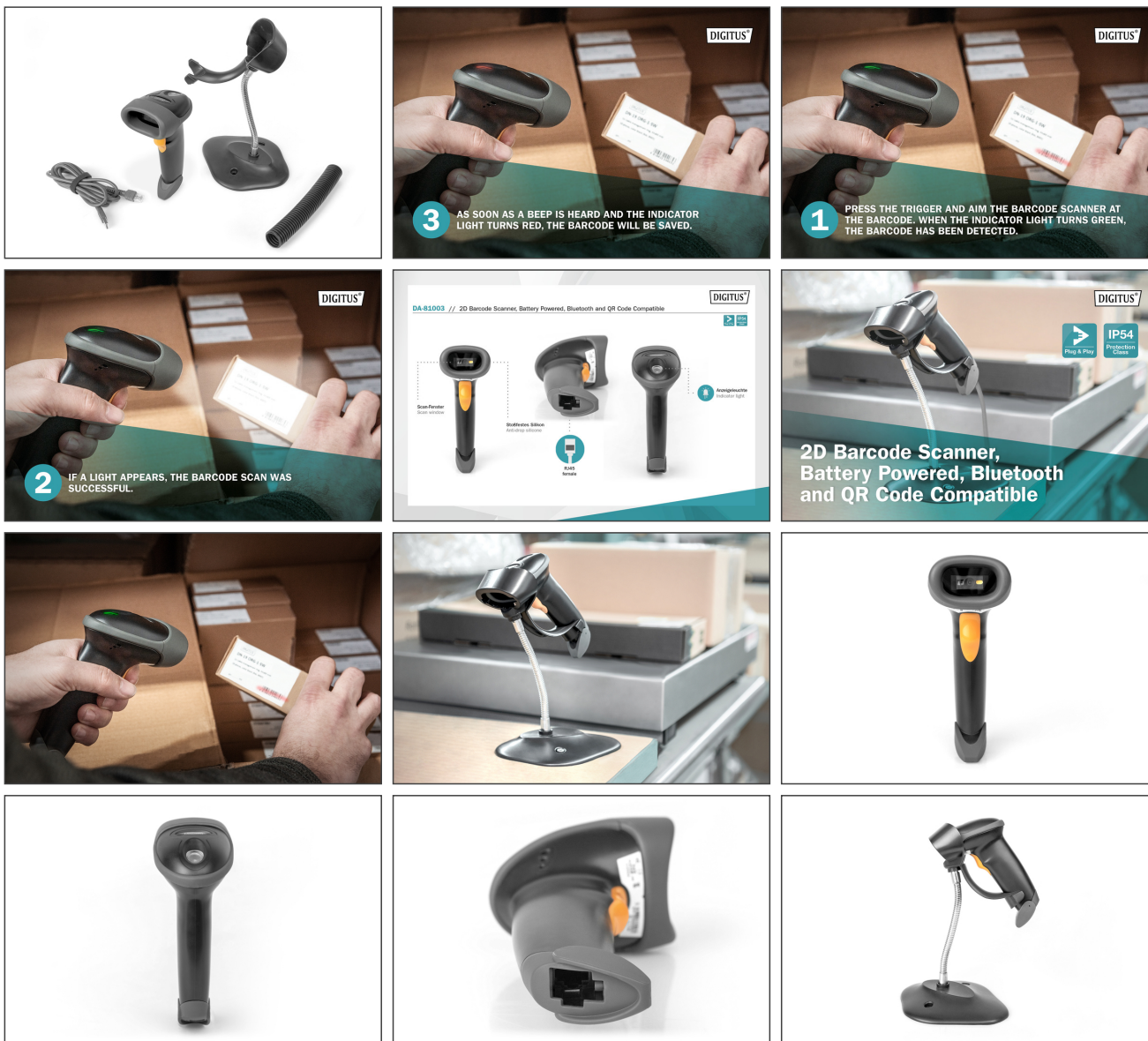
- Współczynnik błędów w bitach: 1/5 miliona, 1/20 miliona
- Rozdzielczość: D: ≥5mil, 2D: ≥ 10mil
- Szerokość skanowania: 10 cm
- Zasięg komunikacji: 10 m wewnątrz pomieszczeń; 15 m na zewnątrz budynków
- Głębokość ostrości: 3,3 mil przy 2 mm-100 mm, 10 mil przy 2 mm-350 mm; 15,6 mil przy 5 mm - 600 mm; 35 mil przy 10 mm-1000 mm.
- Kąt skanowania: kąt obrotu ± 360°, kąt nachylenia ± 60°, kąt deklinacji ± 60°
- Dekodowanie 1D: GS1 Data Bar, GS1-128, ISSN, MSI, Industrial 2 of 5, JAN-8, JAN-13, EAN-128, Code 32, IATA, ITF, ITF-14, Matrix 2 of 5, ITF-6, Rss limited, Rss Expanded, Deutsche 12, Industrial 25, Code 128, Codabar, UPC, CODA BAR, Code 39, Code 93, BIGCODE, EAN 8, EAN 13.
- Dekodowanie 2D: PDF417, QR Code, Datamatrix
- Zgodność z systemami Windows / Android / iOS / Mac / Linux
- W zestawie uchwyt na skaner
- Materiał: ABS + PC
- Stopień ochrony: IP54
- Temperatura pracy: -20°C - 50°C
- Temperatura przechowywania: -40°C - 70°C
- Zgodność z systemami Windows 8-11 / Android/iOS/Mac/Linux
- Kabel zasilający: 2 m (USB - RJ45)
- Wymiary (wys. x szer. x gł.): 16,5 x 6,3 x 8,7 cm
- Waga: 150 g
- Kolor: czarny

## Zawartość opakowania

- 1 x ręczny skaner kodów kreskowych 2D, zasilany akumulatorem, kompatybilny z Bluetooth i kodami QR
- 1 x odbiornik Bluetooth (USB A)
- 1 x uchwyt
- 1 x przewód zasilający, USB - RJ45, 2 m
- 1 x QIG

Logistyka						
	Liczba (sztuki)	Waga (kg)	Głębokość (cm)	Szerokość (cm)	Wysokość (cm)	cm <sup>3</sup>
Zewnętrzne opakowanie zbiorcze	20	21.20	41.00	43.00	30.00	52,890.00
Opakowanie wewnętrzne	1	1.06	14.00	20.00	8.00	2,240.00
Opakowanie jednostkowe	1	1.06	14.00	20.00	8.00	2,240.00
Netto bez opakowania	1	0.97	14.00	20.00	8.00	2,240.00

## Więcej zdjęć



## Safety notes

- NIE patrz bezpośrednio w światło LED.
- Nie należy patrzeć na źródło światła ani bezpośrednio, ani przy użyciu pomocy optycznych.
- NIE wystawiać czytnika na działanie substancji łatwopalnych.
- Pod żadnym pozorem nie należy podejmować prób nieautoryzowanych napraw zainstalowanych komponentów.
- W pobliżu urządzenia powinno znajdować się gniazdo zasilania prądem zmiennym. Należy zapewnić stabilne zasilanie, aby czytnik i urządzenia peryferyjne działały prawidłowo.
- Nie wystawiać urządzenia na działanie deszczu, wilgoci, oparów lub płynów.
- Nie wkładaj żadnych przedmiotów do urządzenia.
- Nie próbuj naprawiać urządzenia ani otwierać jego obudowy bez upoważnienia. Grozi to porażeniem prądem elektrycznym!
- Kurz, wilgoć, opary i silne środki czyszczące lub rozpuszczalniki mogą spowodować uszkodzenie urządzenia.
- Przed przystąpieniem do czyszczenia należy odłączyć urządzenie od zasilania i podłączonych urządzeń.
- Urządzenie należy czyścić ściereczką niepozostawiającą kurzu.

## EU responsible person

EU based economic operator ensuring the product complies with the required regulations.

ASSMANN Electronic GmbH  
 Auf dem Schüffel 3  
 Lüdenscheid, Germany  
<https://www.assmann.com>  
[info@assmann.com](mailto:info@assmann.com)