

DIGITUS Zestaw montażowy UPS do obudów sieciowych/serwerowych 19" (szyna profilowa)

DN-170109

EAN 4016032473619



Zestaw do montażu zasilaczy awaryjnych UPS w 19" szafach (na szynach profilowych)

Dzięki temu zestawowi montażowemu systemy UPS mogą być instalowane w szafach sieciowych lub serwerowych DIGITUS® 483 mm (19"). Można zainstalować zasilacze awaryjne o wysokości 2 lub 3 U, kompatybilne z systemami UPS DIGITUS® OnLine (1K-10K). Instalacja odbywa się na 4 szynach profilowych szafy 19".

Zestaw montażowy umożliwia łatwą instalację systemów UPS OnLine w 19-calowych obudowach sieciowych/serwerowych

- Do montażu na stałe na czterech szynach profilowych 483 mm (19")

- 1 sztuka składa się z dwóch części (wewnętrznego i zewnętrznego systemu profili)
- Zmienna dla następujących głębokości: 468,5 mm do 1000 mm
- Wraz z materiałem montażowym
- Wymiary (dł. x szer. x gł.): 85 x 65 mm x 496,5 mm
- Waga netto: 2,77 kg
- Waga brutto: 3,37 kg
- Kolor: srebrny

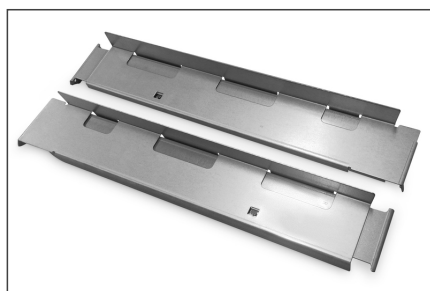
Zawartość opakowania

- 1 x Zestaw montażowy UPS do szaf sieciowych/serwerowych 19"
- 1 x instrukcja instalacji

Logistyka

	Liczba (sztuki)	Waga (kg)	Głębokość (cm)	Szerokość (cm)	Wysokość (cm)	cm ³
Zewnętrzne opakowanie zbiorcze	8	27.50	59.50	21.70	21.00	27,114.20
Opakowanie wewnętrzne	1	3.44	48.80	9.50	4.70	2,178.92
Opakowanie jednostkowe	1	3.44	48.80	9.50	4.70	2,178.92
Netto bez opakowania	1	2.44	48.80	9.50	4.70	2,178.92

Więcej zdjęć



Safety notes

- Przed instalacją system UPS musi być całkowicie suchy. Należy odczekać co najmniej dwie godziny na aklimatyzację systemu UPS w celu

dostosowania go do warunków otoczenia.

- Chronić system UPS przed wodą lub wilgocią.
- Unikać bezpośredniego światła słonecznego lub instalacji w pobliżu źródeł ciepła.
- Nie należy blokować żadnych otworów wentylacyjnych w obudowie.
- Nie podłączaj żadnych urządzeń, które mogłyby przeciążyć system.
- Kable należy układać tak, aby nikt nie mógł na nie nadepnąć ani się o nie potknąć.
- Nie należy podłączać żadnych urządzeń gospodarstwa domowego do gniazd wyjściowych systemu UPS.
- System UPS należy podłączać wyłącznie do uziemionego i łatwo dostępnego gniazda.
- Na wejściu i wyjściu należy używać wyłącznie kabli sieciowych z certyfikatem VDE i oznaczeniem CE.
- Nigdy nie należy odłączać kabla zasilającego podczas pracy, ponieważ spowodowałoby to przerwanie uziemienia ochronnego systemu UPS i wszystkich podłączonych obciążeń.
- System UPS posiada własne wewnętrzne źródło zasilania. Gniazda wyjściowe lub zaciski wyjściowe systemu UPS mogą być zasilane, nawet jeśli system UPS nie jest podłączony do okablowania budynku.
- Aby całkowicie wyłączyć system UPS, należy najpierw nacisnąć przycisk OFF/Enter w celu odłączenia zasilania.
- Przestroga - Ryzyko porażenia prądem elektrycznym. Nawet po odłączeniu urządzenia od sieci zasilającej komponenty wewnątrz systemu UPS są nadal podłączone do akumulatora. Istnieje ryzyko porażenia prądem.
- Wymianę baterii i monitorowanie pracy urządzenia mogą przeprowadzać wyłącznie osoby posiadające odpowiednią wiedzę na temat baterii i niezbędnych środków ostrożności.
- Przestroga - Ryzyko porażenia prądem elektrycznym. Obwód akumulatora nie jest odizolowany od napięcia wejściowego. Między zaciskami akumulatora a masą może występować niebezpieczne napięcie. Przed dotknięciem upewnij się, że nie występuje żadne napięcie!
- Podczas wymiany baterii należy zainstalować taką samą liczbę i typ baterii.
- Nie wolno otwierać ani niszczyć baterii. Wyciekający elektrolit może uszkodzić skórę i oczy i może być toksyczny.
- Urządzenie może być otwierane i naprawiane wyłącznie przez przeszkolonego specjalistę.

EU responsible person

EU based economic operator ensuring the product complies with the required regulations.

ASSMANN Electronic GmbH
Auf dem Schüffel 3
Lüdenscheid, Germany
<https://www.assmann.com>
info@assmann.com