

DIGITUS Kabel do transmisji danych/ładowania, Lightning-USB-C™, MFI, 1 m

DB-600109-010-W
EAN 4016032469957



Kabel do transmisji danych/ładowania USB-C/Lightning, MFI, 1m, biały

Podłącz swój iPhone, iPad lub iPod za pomocą złącza Lightning do MacBooka, notebooka lub komputera PC z obsługą USB-C w celu synchronizacji lub ładowania. Kabel ten może być również używany z ładowarką USB-C. Kompatybilne adaptory ładowania o mocy 29, 30, 61 i 87 watów. Wiele modeli iPhone i iPad Pro obsługuje również funkcję szybkiego ładowania Power Delivery 2.0. Maksymalna podtrzymywana moc ładowania kabla z certyfikatem MIF wynosi 18 W.

Szybkie ładowanie i przesyłanie danych – 100% kompatybilność

- Obsługuje Power Delivery (PD 2.0) Funkcja szybkiego ładowania dla kompatybilnych urządzeń*
- Możliwość zastosowania z USB-C Power Adapter 29 W, 30 W, 61 W oraz 87 W
- Obsługuje PD 2.0 Fast Charging
- Żywotność zgięć: 30 000 zgięć / wysoka wytrzymałość na rozciąganie
- Maksymalna obsługiwana moc ładowania: 20V/3A 60W
- Szybkość transmisji danych: 480 Mbit/s
- Chipset C94

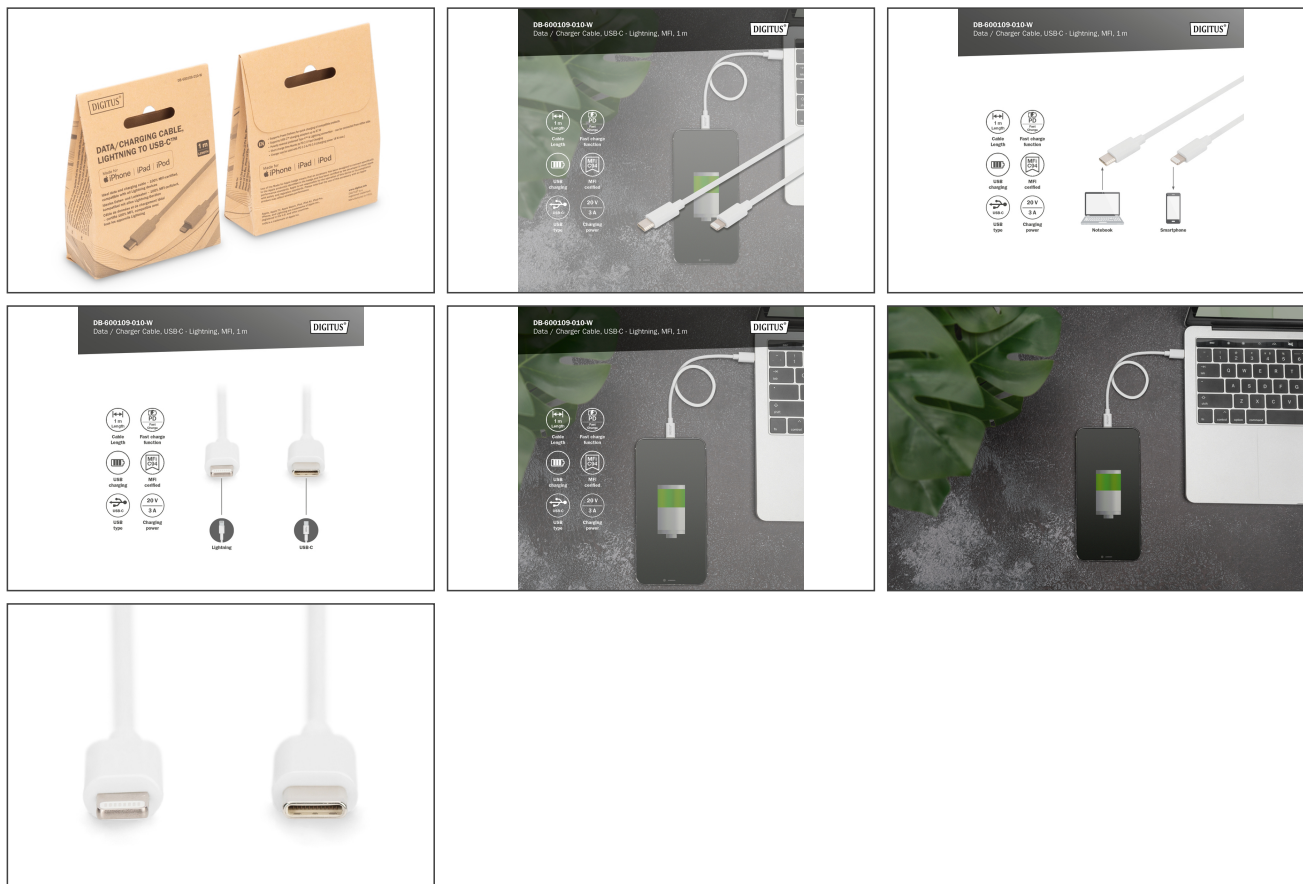
- Materiał: plastik
- Kolor: biały
- Długość: 1 m
- *Lista zgodności Obsługuje PD 2.0 Fast Charge dla iPhone 8, iPhone 8 plus, iPhone X, iPhone XR, iPhone XS Max, iPhone 11, iPhone 11 pro, iPhone 11 pro max, iPhone Pro 10,5 cala, iPad Pro 12,9 cala (2 generacja), iPad Pro 12,9 cala (1 generacja), iPad mini (5 generacja), iPad Air (3 generacja) + kompatybilne modele
- AWG: 24
- Kolor kabli: Biały
- Powierzchnia styku: Niklowana
- Rodzaj przewodnika: CU
- Typ obudowy: Odlewana
- Złącze 1: Wtyk Apple Lightning (8-pinów)
- Złącze 2: Wtyk USB Typ C
- Ekranowanie: Podwójne ekranowanie
- Produkty USB Typ C: tak

Zawartość opakowania

- Kabel do transmisji danych/ładowania, Lightning-USB-C, 1 m

Logistyka						
	Liczba (sztuki)	Waga (kg)	Głębokość (cm)	Szerokość (cm)	Wysokość (cm)	cm ³
Zewnętrzne opakowanie zbiorcze	120	6.50	50.00	38.00	26.00	49,400.00
Opakowanie wewnętrzne	10	0.54	25.00	13.00	12.00	3,900.00
Opakowanie jednostkowe	1	0.05	2.50	9.00	11.00	247.50
Netto bez opakowania	1	0.04	2.50	9.00	11.00	247.50

Więcej zdjęć



Safety notes

- Podczas podłączania i odłączania kabla należy chwycić tylko za wtyczkę i nie ciągnąć bezpośrednio za kabel.
- Kable nie mogą być gwałtownie zagięte lub wyginane pod kątem, ponieważ może to spowodować uszkodzenie wewnętrznych przewodów i doprowadzić do awarii.
- Upewnij się, że kable nie są poddawane obciążeniom rozciągającym, ponieważ może to spowodować uszkodzenie izolacji i żył wewnątrz kabla.
- Upewnij się, że kable nie są układane w miejscach, w których mogą zostać łatwo uszkodzone mechanicznie.
- Kable nie powinny być używane w środowiskach o bardzo wysokich lub bardzo niskich temperaturach. Należy zwrócić uwagę na informacje o produkcie dotyczące maksymalnej temperatury pracy kabla
- Kable należy regularnie sprawdzać pod kątem widocznych uszkodzeń, takich jak pęknięcia, zagięcia lub oznaki zużycia. Uszkodzone kable należy natychmiast wymienić, aby uniknąć awarii, zwarć, a nawet porażenia prądem.

EU responsible person

EU based economic operator ensuring the product complies with the required regulations.

ASSMANN Electronic GmbH
 Auf dem Schüffel 3
 Lüdenscheid, Germany
<https://www.assmann.com>
info@assmann.com