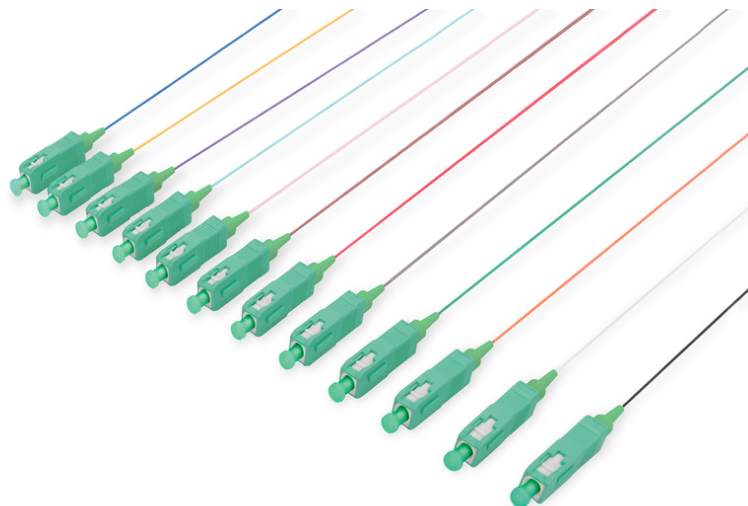


DIGITUS Pigtail światłowodowy 12szt, SC/APC simplex, SM 9/125, OS2, 2m, 12 kolorów

DK-292219-02-APC-7A1
EAN 4016032468035



Pigtail światłowodowy 12szt, SC/APC simplex, SM 9/125, OS2, G.657A1, 2m, LSZH, 12 kolorów

Najlepsza wydajność i jakość połączenia dla Twojej sieci.

- Simplex OS2 9/125 μm , 2 m
- Złącze wtykowe zgodne z normą IEC 61754-4 2002
- Temperatura pracy: $-20\text{ }^{\circ}\text{C}$... $+70\text{ }^{\circ}\text{C}$
- Temperatura magazynowania: $-20\text{ }^{\circ}\text{C}$... $+60\text{ }^{\circ}\text{C}$
- Tłumienność wtrąceniowa: maks. 0,3 dB
- Tłumienność odbiciowa: $> 50\text{ dB}$
- Ferrula ceramiczna z cyrkonii
- Średnica zewnętrzna: $900 \pm 50\text{ }\mu\text{m}$
- Powłoka akrylowa: $245 \pm 5\text{ }\mu\text{m}$

- Kolorowe komplety włókien zgodne z IEC 304 w następujących kolorach: biały, fioletowy, turkusowy, czarny, czerwony, różowy, pomarańczowy, szary, zielony, żółty, brązowy, niebieski
- 12 sztuk w opakowaniu
- Konstrukcja: Easy strip

Atrybuty

- Klasa włókna: OS2
- Osłona: Jednokolorowa
- Średnica włókna: $9/125\mu\text{m}$
- Typ włókna: Jednomodowe
- Złącze 1: SC (APC)
- Długość: 2 m

Logistyka

	Liczba (sztuki)	Waga (kg)	Głębokość (cm)	Szerokość (cm)	Wysokość (cm)	cm^3
Zewnętrzne opakowanie zbiorcze	120	10.00	35.00	27.00	25.00	23,625.00
Opakowanie wewnętrzne	1	0.08	18.00	20.00	14.00	5,040.00
Opakowanie jednostkowe	1	0.08	18.00	20.00	14.00	5,040.00
Netto bez opakowania	1	0.07	18.00	20.00	14.00	5,040.00

Safety notes

- Należy unikać bezpośredniego kontaktu ze źródłami światła: Kable światłowodowe, zwłaszcza te z aktywnymi źródłami światła, takimi jak lasery (np. w systemach komunikacji optycznej), mogą emitować niebezpieczne
- promieniowanie, które może uszkodzić oczy. Należy uważać, aby nigdy nie patrzeć bezpośrednio w światło światłowodu, nawet jeśli źródło światła jest niewidoczne gołym okiem.
- Podczas pracy z kablami światłowodowymi, zwłaszcza podczas testów lub pracy z laserami, należy zawsze nosić okulary ochronne w celu ochrony przed szkodliwym promieniowaniem.
- Podczas podłączania i odłączania kabla należy chwycić tylko za wtyczkę i nie ciągnąć bezpośrednio za kabel.
- Nie załamywać ani nie zgniatać: Kable światłowodowe są wrażliwe na naprężenia mechaniczne.
- Aby chronić kable przed uszkodzeniami fizycznymi, należy układać je w specjalnych kanałach lub z użyciem materiałów ochronnych
- Złącza kabli należy utrzymywać w czystości: Kable światłowodowe są wrażliwe na kurz i brud. Nawet niewielkie cząsteczki na złączach mogą poważnie pogorszyć jakość sygnału.
- Kable nie powinny być używane w środowiskach o bardzo wysokich lub bardzo niskich temperaturach. Należy zwrócić uwagę na informacje o produkcie dotyczące maksymalnej temperatury pracy kabla
- Kable należy regularnie sprawdzać pod kątem widocznych uszkodzeń, takich jak pęknięcia, zagięcia lub oznaki zużycia. Uszkodzone przewody należy natychmiast wymienić.

EU responsible person

EU based economic operator ensuring the product complies with the required regulations.

ASSMANN Electronic GmbH
Auf dem Schüffel 3
Lüdenscheid, Germany
<https://www.assmann.com>
info@assmann.com