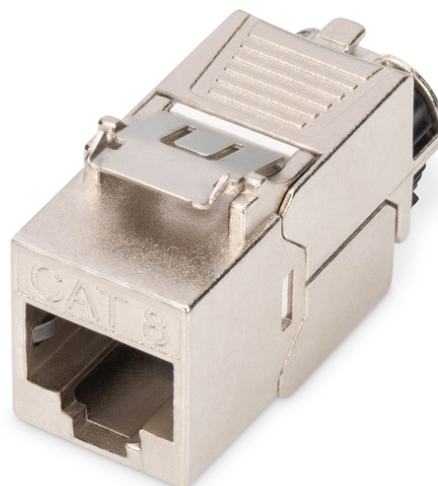


# DIGITUS Moduł Keystone CAT 8.1, ekranowane, montaż beznarzędziowy

DN-93816  
EAN 4016032466284



## Moduł (gniazdo) keystone RJ45 (8P8C) kat.8.1, STP, ekranowany, beznarzędziowy, stalowy

Artykuł „DN-93816” marki DIGITUS® to ekranowany moduł CAT 8.1 Keystone z beznarzędziowym złączem montażowym, które zapewnia doskonałą wydajność i jakość połączenia dla Twojej sieci. Kompaktowa konstrukcja umożliwia instalację serii 24 urządzeń w panelach 1HE o średnicy 483 mm (19"). Zgodny z kategorią 8.1 / 25/40GBase-T ISO/IEC 11801.

### Prędkość transmisji 25/40 GBase-T przy łączu stałym do 24 m i łączu kanałowym do 30 m. Szczególnie w przypadku okablowania ToR i MoR w centrach danych.

- Właściwość transmisyjna: Kategoria 8 klasa I
- Obszary zastosowania: do 2000 MHz, 25/40 GBase-T
- Normy: ISO/IEC 11801 3rd Ed., EN 50173-1, EIA/TIA 568-C, 802.3af, 802.3at, 802.3bt (PoE, PoE+, 4PPoE)
- Ogólne właściwości:
- Nadaje się do montażu w rozdzielnicy i puszcze przyłączeniowej.
- Gniazda RJ45, 8P8C
- Montaż kabli za pomocą listwy LSA, oznaczonej kolorystycznie zgodnie z EIA/TIA 568 A & B
- Beznarzędziowe przyłączenia montażowe
- Styk ekranowany 360°
- Właściwości techniczne:

- Materiał obudowy: Cynkowy odlew ciśnieniowy, niklowany
- Materiał gniazda RJ45: ABS UL 94V-0
- Styk gniazda RJ45: Niklowany brąz fosforowy, styk pozłacany 0,5 μ.
- Smarowanie RJ-45: brąz niklowany
- Zacisk nożowy LSA: Korona LSA+, UL 94V-2, ocynkowany brąz fosforowy
- Płyta obwodu drukowanego: FR4, UL 94V-0
- Właściwości fizyczne:
- Siła wtykania: 30 N maks. (IEC 60603-7-81)
- Obciążenie rozciągające: 7,7 kg między gniazdem a wtyczką
- Temperatura robocza: -20°C do +70°C (ISO/IEC 11801, EN 50173-1, ANSI/TIA/EIA 568 C)
- Cykle wtykania gniazda: >750 zgodnie z ISO/IEC 11801, IEC 60603-7-81
- Zacisk: >200 zgodnie z ISO/IEC 11801, IEC 60603-7-81
- Uchwyt żył: 22-26 AWG – przewody stałe i plecione
- Rezystancja izolacji: >500 MOhm
- Oporność stykowa: <20 miliomów
- Wytrzymałość elektryczna: 1000 VDC (styk/styk), 1500 VDC (styk/masa)

### Zawartość opakowania

- Moduł Keystone
- Opaski kablowe

Logistyka						
	Liczba (sztuki)	Waga (kg)	Głębokość (cm)	Szerokość (cm)	Wysokość (cm)	cm <sup>3</sup>
Zewnętrzne opakowanie zbiorcze	250	6.80	25.20	38.00	20.50	19,630.80
Opakowanie wewnętrzne	25	0.68	12.00	18.00	7.00	1,512.00
Opakowanie jednostkowe	1	0.03	14.58	8.50	2.00	247.86
Netto bez opakowania	1	0.03	14.58	8.50	2.00	247.86

Więcej zdjęć

