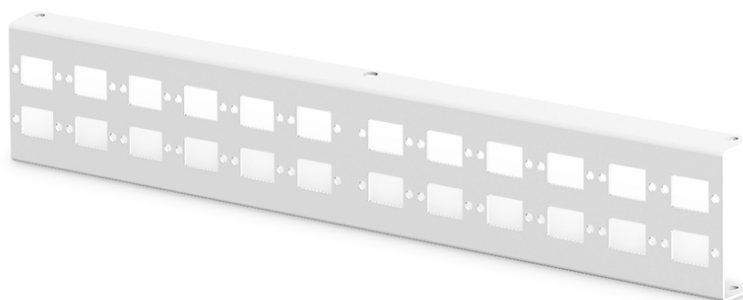


DIGITUS Płyta adapterowa na Unibox światłowodowy do montażu ściennego, Medium

DN-96801M-2
EAN 4016032466147



Adapter plate for DN-96800M-2, grey (RAL 7035)24x SC-SX, LC-DX, E2000-SX

Płyta adapterowa do światłowodowego Unibox jest przeznaczona do mocowania złączy, umożliwiającą przekierowanie i kierowanie światłowodów. Wystarczy po prostu nałożyć na śrubę w Unibox i przykręcić nakrętką zabezpieczającą.

Kompaktowy uchwyt na złącza światłowodowe

- Kolor szary (RAL 7035), malowanie farbą proszkową
- Wymiary produktu (wys. x szer. x głęb.): 45 x 275 x 15 mm
- Ciężar: 0,16 kg (netto); 0,17 kg (brutto)

Zawartość opakowania

- 1 płyta adapterowa

Logistyka						
	Liczba (sztuki)	Waga (kg)	Głębokość (cm)	Szerokość (cm)	Wysokość (cm)	cm ³
Zewnętrzne opakowanie zbiorcze	1	0.30	45.30	14.50	14.30	9,392.96
Opakowanie wewnętrzne	1	0.30	46.50	15.50	15.50	11,171.60
Opakowanie jednostkowe	1	0.30	28.00	2.20	5.70	351.12
Netto bez opakowania	1	0.29	28.00	2.20	5.70	351.12