

DIGITUS Elastyczne prowadzenie kabli z regulowaną długością

DA-90505
EAN 4016032463313



Maskownica (organizer) do okablowania (kręgosłup), regulowana, elastyczna, 1.3m, czarna

Elastyczna prowadnica kabli DIGITUS® jest idealnym rozwiązaniem nie tylko dla stołów o regulowanej wysokości. Poszczególne elementy można w razie potrzeby usuwać lub dodawać, dzięki czemu można indywidualnie dopasować ich długość do maksymalnej wysokości stołu. Podczas opuszczania stołu o regulowanej wysokości, prowadnica kabla się składa, zapobiegając poplątaniu kabli, podczas gdy obciążana metalowa podstawa utrzymuje stabilność prowadnicy kabla na podłodze. Stół mocowany jest za pomocą uchwytu znajdującego się na górnym końcu cewki kablowej. Maksymalna wysokość stołu do 130 cm. W kanale kablowym dostępne są 4 oddzielne kanały do układania wszelkiego rodzaju kabli w sposób uporządkowany i czysty. Każdy moduł posiada elastyczny otwór umożliwiający łatwe wprowadzanie i wyprowadzanie kabli. Zaprowadź porządek pod swoim biurkiem!

Indywidualnie regulowana długość z 4 kanałami kablowymi – odpowiednia dla stołów o regulowanej wysokości

- Materiał: Tworzywo sztuczne (ABS), metal
- 28 ogniw modułowych, wyjmowanych indywidualnie
- Całkowita średnica kanału kablowego: 6,6 cm (w poprzek)
- Wymiary 4 poszczególnych prowadnic: 3,1 × 1,5 cm
- Wymiary: Dł. 130 × szer. 6,7 × głęb. 3,5 cm
- Waga: 760 g
- Kolor: czarny

Atrybuty

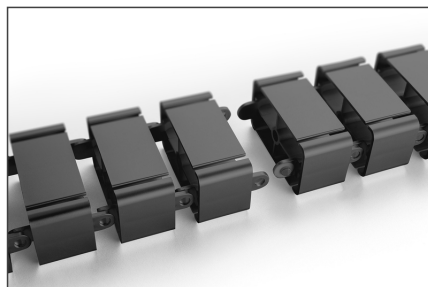
- Rodzaj: Kanał

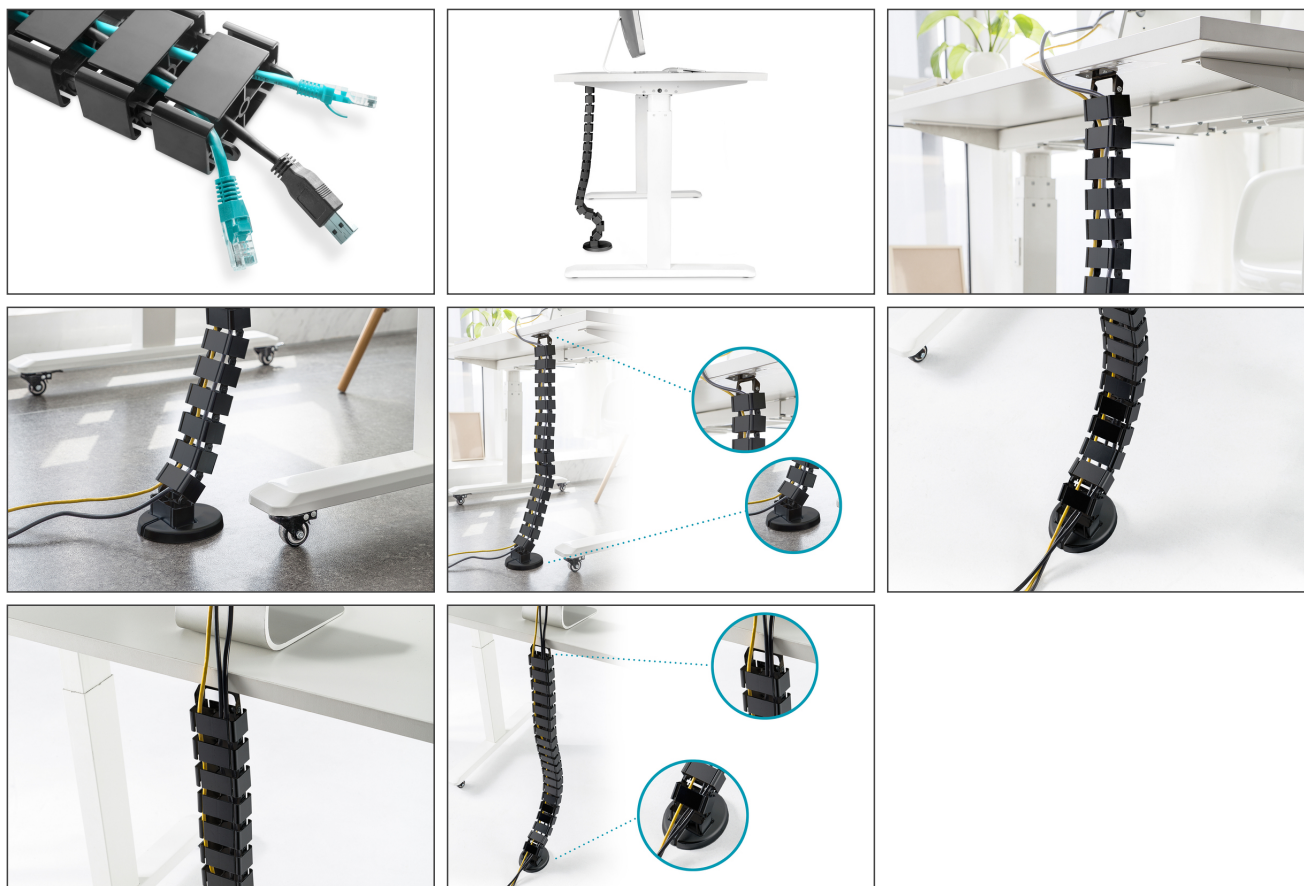
Zawartość opakowania

- Elastyczne prowadzenie kabli z regulowaną długością

Logistyka						
	Liczba (sztuki)	Waga (kg)	Głębokość (cm)	Szerokość (cm)	Wysokość (cm)	cm ³
Zewnętrzne opakowanie zbiorcze	15	15.50	38.00	52.00	48.00	94,848.00
Opakowanie wewnętrzne	1	1.03	0.00	0.00	0.00	0.00
Opakowanie jednostkowe	1	1.03	9.00	12.00	50.00	5,400.00
Netto bez opakowania	1	0.87	9.00	12.00	50.00	5,400.00

Więcej zdjęć





Safety notes

- Dzięki stołom o regulowanej wysokości zapewniają one, że przewody kabli mogą się swobodnie poruszać i nie są blokowane.
- Należy regularnie sprawdzać stan kabli, aby upewnić się, że nie ma widocznych uszkodzeń, takich jak pęknięcia, zużycie lub odsonięte przewody. Uszkodzone kable należy natychmiast wymienić lub naprawić.
- Należy upewnić się, że kable nie są układane w pobliżu źródeł ciepła, takich jak grzejniki, lampy lub urządzenia elektryczne. Wysokie temperatury mogą uszkodzić izolację kabla.
- Należy upewnić się, że kable nie są poddawane nadmiernym siłom rozciągającym lub naciskowi. Należy unikać nadmiernego rozciągania lub zaginania kabli, ponieważ może to uszkodzić izolację i spowodować zwarcia lub zagrożenia elektryczne.

EU responsible person

EU based economic operator ensuring the product complies with the required regulations.

ASSMANN Electronic GmbH
 Auf dem Schüffel 3
 Lüdenscheid, Germany
<https://www.assmann.com>
info@assmann.com