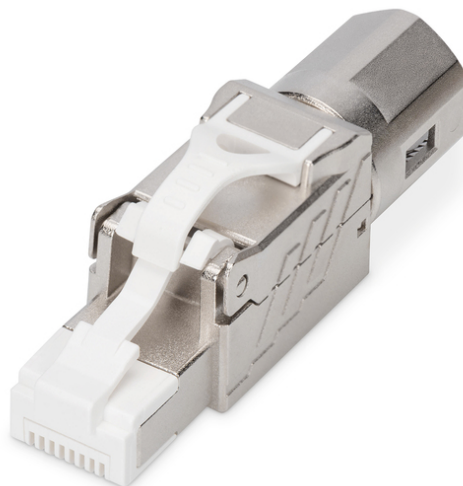


DIGITUS Wtyk modularny RJ45 kat.8.1, PoE++, 25/40GbE, STP, ekranowany, zakręcany, beznarzędziowy, AWG 26-22

DN-93835

EAN 4016032459743



Wtyk modularny RJ45 kat.8.1, PoE++, 25/40GbE, ekranowany, zakręcany, beznarzędziowy, AWG 26-22

Artykuł „DN-93835” marki DIGITUS® to ekranowane złącze polowe CAT 8.1 z beznarzędziowym przyłączem montażowym, które przekonuje przyszłościowymi standardami i wysoką jakością dla Twojej sieci. Złącze polowe nadaje się do montażu kabli patchowych za pomocą przewodów pełnych i plecionych. Zgodny z kategorią 8.1 / 25/40GBase-T ISO/IEC 11801, IEC 60603-7-81. Wytrzymała metalowa obudowa zapewnia długotrwałe i stabilne połączenia. Szybki montaż bez użycia specjalnych narzędzi sprawia, że to złącze polowe jest optymalnym wyborem do montażu, naprawy i konserwacji.

Prędkość transmisji 25/40 GBase-T przy łączy stałym do 24 m i łączy kanałowym do 30 m. Szczególnie w przypadku okablowania ToR i MoR w centrach danych.

- Właściwości transmisyjne:
- Kategoria 8.1 – 25/40 GBase-T, 2000 MHz
- ISO/IEC 11801 3. edycja, EN 50173-1
- Nadaje się do PoE/PoE+/4PPoE (IEEE 802.3af, 3at, 3bt)
- Specyfikacje ogólne:
- Nadaje się do montażu kabli patchowych
- Wtyczka RJ45, 8P8C
- Beznarzędziowy montaż kabli poprzez zaciski izolacyjne LSA, oznaczone kolorami zgodnie z EIA/TIA 568 A&B

- Odciążenie i mocowanie kabla za pomocą nakrętki
- Beznarzędziowe przyłącze montażowe
- Styk ekranowany 360°
- Specyfikacje techniczne:
- Materiał obudowy: Cynkowy odlew ciśnieniowy – niklowany
- Materiał kontaktowy: brąz fosforowy
- Ekranowanie styków: nikiel, połączony 0,5 μ
- Specyfikacje fizyczne:
- Siła wtykania: maks. 30N (zgodnie z IEC 60603-7-81)
- Siła trzymania: 7,7 kg między gniazdem a wtyczką
- Zakres temperatur roboczych: -20°C do +70°C (ISO/IEC 11801, ANSI/TIA 568 C.2)
- Cykle wtykania: >750 (ISO/IEC 11801, IEC 60603-7-81)
- Średnica przewodu miedzianego: AWG (26/7 - 22/1), skrętki i drut pełny
- Wytrzymałość elektryczna: 1000 VDC (styk/styk), 1500 VDC (styk/masa)
- Kompatybilny z modulem Keystone DN-93815 i kablem DK-184X-VH
- Wymiary: (dł. × szer. × głęb.) 19,5 × 15,0 × 58,3 mm
- Waga: 38,0 g

Zawartość opakowania

- Złącze polowe CAT 8.1, ekranowane, beznarzędziowe

Logistyka						
	Liczba (sztuki)	Waga (kg)	Głębokość (cm)	Szerokość (cm)	Wysokość (cm)	cm ³
Zewnętrzne opakowanie zbiorcze	500	18.88	54.00	31.00	28.00	46,872.00
Opakowanie wewnętrzne	1	0.04	12.50	4.50	2.50	140.63
Opakowanie jednostkowe	1	0.04	12.50	4.50	2.50	140.63
Netto bez opakowania	1	-0.09	12.50	4.50	2.50	140.63

Więcej zdjęć

