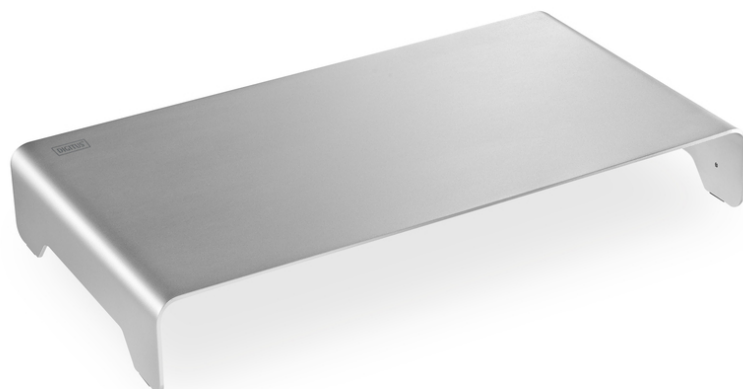


# DIGITUS Aluminiowe podwyższenie monitora

DA-90369

EAN 4016032456056



## Podstawa pod monitor Slim do 10kg, aluminiowa silver

Wyjątkowo smukłe podwyższenie monitora to produkt, który nie pozostawia nic do życzenia, jeśli chodzi o wzornictwo i elegancję. Skorzystaj z zalet podwyższonej pozycji monitora lub laptopa i stwórz sobie komfortową pozycję do czytania. Stojak na monitor jest zalecany do monitorów 11" do 32" i posiada nośność do 10 kg. Podkładki antypoślizgowe pod stojakiem zapewniają ponadto całkowitą stabilność. Poza tym pod stojakiem można przechować klawiaturę i mysz i zyskać dzięki temu więcej miejsca na stanowisku pracy.

**Podwyższenie monitora o ładnym kształcie wykonane z wysokogatunkowego aluminium – polepsza widoczność i zapewnia więcej miejsca na biurku. Bardzo smukły stojak na monitor jest najlepszym wyborem, jeżeli chodzi o styl, nowoczesne wzornictwo i funkcjonalność.**

- Podkładki antypoślizgowe zapewniające całkowitą stabilność
- Nośność do 10 kg
- Miejsce pod stojakiem na klawiatury do 39 cm
- Zalecane wielkości ekranu: 11" - 32"
- Nadaje się do monitorów i laptopów
- Kolor: Srebrny
- Materiał: Aluminium
- Wymiary: dł. 40 x szer. 21 x wys. 6,3 cm
- Waga: 0,5 kg

### Atrybuty

- Rodzaj podstawki: Pod monitor

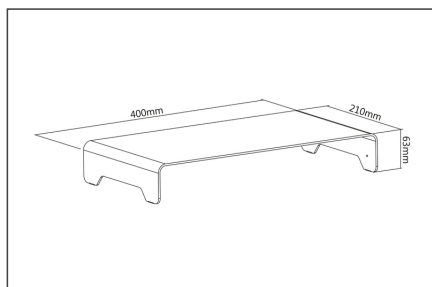
### Zawartość opakowania

- 1x aluminiowe podwyższenie monitora
- 1 x QIG

## Logistyka

	Liczba (sztuki)	Waga (kg)	Głębokość (cm)	Szerokość (cm)	Wysokość (cm)	cm <sup>3</sup>
Zewnętrzne opakowanie zbiorcze	10	12.50	38.20	43.50	49.00	81,423.30
Opakowanie wewnętrzne	1	1.25	23.50	42.00	7.20	7,106.40
Opakowanie jednostkowe	1	1.25	23.50	42.00	7.20	7,106.40
Netto bez opakowania	1	0.95	23.50	42.00	7.20	7,106.40

## Więcej zdjęć





#### Safety notes

- Przed rozpoczęciem montażu i instalacji należy przeczytać całą instrukcję. W przypadku jakichkolwiek pytań dotyczących instrukcji lub ostrzeżeń należy skontaktować się z lokalnym sprzedawcą.
- PRZESTROGA: Używanie z produktami przekraczającymi dopuszczalną wagę może spowodować uszkodzenie lub obrażenia ciała.
- Wsporniki należy montować zgodnie z instrukcją montażu. Nieprawidłowy montaż może spowodować uszkodzenie lub obrażenia ciała.
- Należy używać sprzętu ochronnego i odpowiednich narzędzi. Produkt powinien być instalowany wyłącznie przez specjalistów.
- Produkt ten może być instalowany na ścianach drewnianych, betonowych lub kamiennych.
- Powierzchnie nośne powinny być w stanie bezpiecznie wytrzymać cały ciężar urządzeń i wszystkich dodatkowych komponentów.
- Należy używać wyłącznie dostarczonych śrub montażowych i NIE DOKRĘCAĆ ŚRUB ZBYT DOKŁADNIE.
- Ten produkt zawiera małe części, które mogą spowodować ryzyko zadławienia w przypadku połknięcia. Części te należy trzymać z dala od dzieci.
- Produktu należy używać wyłącznie w pomieszczeniach. Używanie produktu na zewnątrz może prowadzić do obrażeń i uszkodzeń.
- WAŻNE: Przed instalacją należy porównać wszystkie otrzymane komponenty z listą komponentów. Jeśli części są uszkodzone lub ich brakuje, należy poprosić lokalnego sprzedawcę o części zamienne.
- KONSERWACJA: Regularnie sprawdzaj wspornik montażowy pod kątem bezpieczeństwa i stabilności (najlepiej co trzy miesiące).

#### EU responsible person

EU based economic operator ensuring the product complies with the required regulations.

ASSMANN Electronic GmbH  
 Auf dem Schüffel 3  
 Lüdenscheid, Germany  
<https://www.assmann.com>  
[info@assmann.com](mailto:info@assmann.com)