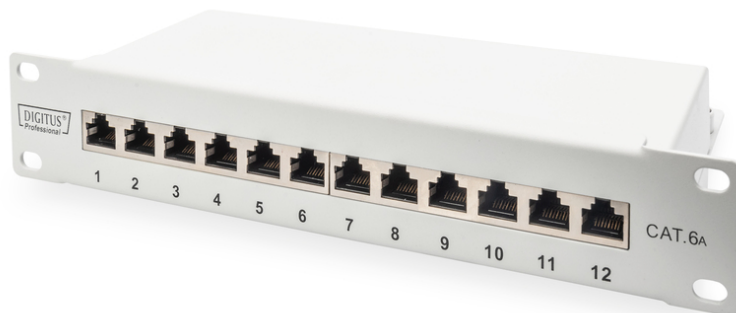


# DIGITUS Panel krosowy (patch panel) 10" 12x RJ45, LSA poziom, kat.6A, ekranowany, 1U, szary, prowadnica kabli

DN-91612S-EA-G  
EAN 4016032454878



## Panel krosowy 10" 12x RJ45, LSA poziom, kat.6A, ekranowany, 1U, szary, prowadnica kabli label field, 1U, 10" rack mount, grey RAL 7035

Panel krosowy CAT 6A marki DIGITUS® jest dostępny w wersji 12-portowej i dzięki galwanizowanej stali walcowanej na zimno o grubości 1,5 mm jest solidnym panelem krosowym do montażu w szafie 10-calowej. Odpowiada standardowi PoE+ (IEEE 802.3at). Panel krosowy jest ekranowany elektromagnetycznie, dzięki czemu zapewnia bezstratne i pozbawione zakłóceń przesyłanie danych infrastruktury sieciowej. Ekranowanie 360° w punktach styku gwarantuje także odpowiednie ekranowanie każdego pojedynczego punktu konsolidacji.

### Przyszłościowe standardy i najwyższa jakość dla Twojej sieci

- Właściwość transmisyjna: Kategoria 6A, klasa EA
- Obszary zastosowania: Do 500 MHz, 10GBase-T
- Normy: ISO/IEC 11801 2. edycji, EN 50173-1, EIA/TIA 568-C, 802.3af, 802.3at PoE+
- Nadaje się do montażu w szafie 254 mm (10 cali)
- Gniazda RJ45, 12P12C
- Montaż kabli za pomocą listew LSA, oznaczenie kolorystycznie zgodnie z EIA/TIA 568 A & B
- Mocowania kabli za pomocą zacisków do kabli
- Centralne przyłącze uziemienia
- Styk ekranowany 360°
- Materiał obudowy: stal 1,5 mm, galwanizowana, walcowana na zimno zgodnie z EN1.4301, UNS S30400, AISI 304 i LMSAD110
- Materiał gniazda RJ45: ABS UL 94V-0
- Styk gniazda RJ45: niklowany brąz fosforowy, styk połączony 0,5 μ

- Ekranowanie RJ-45: brąz niklowany
- Zacisk nożowy LSA: korona LSA+, UL 94V-0, ocynkowany brąz fosforowy
- Drut uziemiający: Brak w zestawie
- Płyta obwodu drukowanego: FR4, UL 94V-0
- Siła wtykania: 30 N maks. (IEC 60603-7-5)
- Obciążenie rozciągające: 7,7 kg między gniazdem a wtyczką
- Temperatura robocza: od -20°C do 70°C (ISO/IEC 11801, EN 50173-1, ANSI/TIA/EIA 568 C)
- Cykle wtykania gniazda: > 750 zgodnie z ISO/IEC 11801, IEC 60603-7-5
- Zacisk: > 200 zgodnie z ISO/IEC 11801, IEC 60603-7-5
- Rezystancja izolacji: > 500 MOhm
- Oporność stykowa: < 20 miliomów
- Wytrzymałość elektryczna: 1000 V DC (styk/styk), 1500 V DC (styk/masa)
- Kolor: szary RAL7035
- Kategoria: Cat.6A
- Złącza: 12
- Jednostki: 1
- Uchwyt żył: przewody jednodrutowe i plecione 22-26 AWG
- Kolor: Jasnoszary, RAL 7035
- Porty: 12
- Wysokość [U]: 1
- Kategoria okablowania: Kat. 6A

### Zawartość opakowania

- 1 x 10-calowy panel krosowy, 12-portowy
- 1 x instrukcja obsługi

Logistyka						
	Liczba (sztuki)	Waga (kg)	Głębokość (cm)	Szerokość (cm)	Wysokość (cm)	cm <sup>3</sup>
Zewnętrzne opakowanie zbiorcze	20	17.80	55.00	32.00	29.00	51,040.00
Opakowanie wewnętrzne	1	0.89	26.00	6.00	12.00	1,872.00
Opakowanie jednostkowe	1	0.89	26.00	6.00	12.00	1,872.00
Netto bez opakowania	1	0.82	26.00	6.00	12.00	1,872.00

Więcej zdjęć

