

DIGITUS Zgodny z HP-HPE moduł mini GBIC (SFP), 1,25 Gb/s, 0,55 km

DN-81000-04
EAN 4016032451808



Moduł SFP 1.25 Gbps, LC dplx MM, HP-HPE-komp.LC Duplex, multimode, 1000Base-SX, 850nm, do 550m LC Duplex Connector, 850nm, up to 550m, HPE

Moduły DIGITUS® Mini GBIC (SFP) nadawczo-odbiorcze gwarantują najwyższą jakość i niezawodność. Zarówno od przełącznika do przełącznika, od konwertera do przełącznika, od konwertera do konwertera lub innych, szeroki zakres zastosowania: Szeroka gama modułów DIGITUS® pozwala elastycznie wykorzystywać technologię światłowodową. Zgodność ze standardem MSA (Multi Source Agreement) zapewnia kompatybilność z producentami zewnętrznymi.

Podłączenie światłowodowe typu plug and play

- Zgodność z HP-HPE
- Moduł Mini GBIC SFP (Small Form Factor Pluggable)
- Wysoka jakość i maksymalna niezawodność
- Maksymalna szybkość transmisji danych 1,25 Gb/s
- Zgodność ze standardem IEEE 802.3z Gigabit
- Produkt laserowy klasy 1 zgodnie z normą EN 60825-1
- Łatwa instalacja typu plug and play
- Zgodność z umową MSA (Multi Source Agreement)
- Możliwość podłączania na gorąco
- Połączenie: 1x LC Duplex
- 1000Base-SX - na krótkie odległości
- Długość fali: 850nm

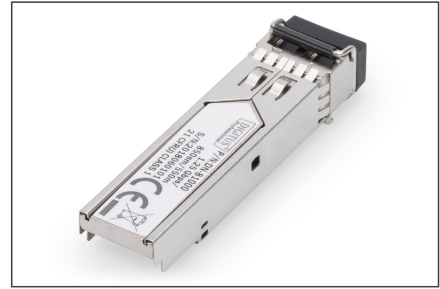
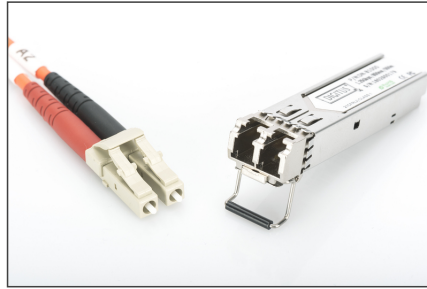
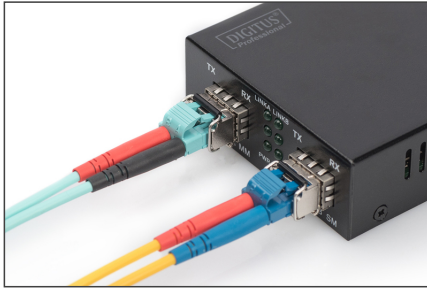
- Moc nadawania: minimum -8 dBm, maksimum -3 dBm
- Czułość odbioru: minimum -20 dBm
- Na odległość do 0,55 km
- Nadaje się do wielomodowych kabli światłowodowych 50/125µm i 62,5/125µm
- Bezpieczny mechanizm szybkiego zwalniania
- Temperatura pracy: 0 °C ~ 70 °C
- Kompatybilny z następującymi producentami: Allied Telesis, Allnet, Avaya, CISCO, D-Link, Edimax, FINISAR, FORCE 10, Gigamon, Intellinet, KTI Networks, Level One, PLANET, Tenda, TP-Link, TRENDnet, Mikrotik, ENTERASYS, RIVERSTONE, Unifi, Ubiquiti, ZyXEL, ZTE.
- Typ pracy: Wielomodowy
- Złącze 3: LC
- Zasięg transmisji [km]: 0.5
- Długość fali: 850 nm
- Wsparcie DDM: nie
- Tryb nadawania: Jednokierunkowy
- Zgodność z producentem: HP, Uniwersalny (MSA)
- Szybkość transmisji Ethernet: Gigabit Ethernet

Zawartość opakowania

- Moduł SFP

Logistyka						
	Liczba (sztuki)	Waga (kg)	Głębokość (cm)	Szerokość (cm)	Wysokość (cm)	cm³
Zewnętrzne opakowanie zbiorcze	240	8.50	50.00	29.00	54.50	79,025.00
Opakowanie wewnętrzne	30	1.06	7.00	20.00	30.00	4,200.00
Opakowanie jednostkowe	1	0.04	3.10	11.80	9.00	329.22
Netto bez opakowania	1	0.02	3.10	11.80	9.00	329.22

Więcej zdjęć



Product Number	DOM Code	Speed	Distance	Connector	Mounting	Operating Temperature	Industrial Version
Fast Ethernet							
DM-0101	42180320040	1.0 Gbps	5 km	LC Multimode Duplex	191mm	0 to 70 °C	✓
DM-0102	42180320050	1.0 Gbps	55 km	LC Singlemode Duplex	191mm	0 to 70 °C	✓
DM-0104	42180320070	1.0 Gbps	55 km	LC Singlemode Duplex	191mm	0 to 70 °C	✓
10Gbps							
DM-0105	42180320080	10 Gbps	100 m	LC Multimode Duplex	191mm	0 to 70 °C	✓
DM-0106	42180320090	10 Gbps	200 m	LC Singlemode Duplex	191mm	0 to 70 °C	✓
DM-0107	42180320100	10 Gbps	200 m	LC Singlemode Duplex	191mm	0 to 70 °C	✓
DM-0108	42180320110	10 Gbps	40 km	LC Singlemode Duplex	191mm	0 to 70 °C	✓
DM-0109	42180320120	10 Gbps	40 km	LC Singlemode Duplex	191mm	0 to 70 °C	✓
100Gbps							
DM-0110	42180320130	100 Gbps	20 km	LC Singlemode Duplex	191mm	-40 to 100 °C	✓
DM-0111	42180320140	100 Gbps	20 km	LC Singlemode Duplex	191mm	-40 to 100 °C	✓
DM-0112	42180320150	100 Gbps	20 km	LC Singlemode Duplex	191mm	-40 to 100 °C	✓
DM-0113	42180320160	100 Gbps	20 km	LC Singlemode Duplex	191mm	-40 to 100 °C	✓
DM-0114	42180320170	100 Gbps	20 km	LC Singlemode Duplex	191mm	-40 to 100 °C	✓
DM-0115	42180320180	100 Gbps	20 km	LC Singlemode Duplex	191mm	-40 to 100 °C	✓
DM-0116	42180320190	100 Gbps	20 km	LC Singlemode Duplex	191mm	-40 to 100 °C	✓
DM-0117	42180320200	100 Gbps	20 km	LC Singlemode Duplex	191mm	-40 to 100 °C	✓