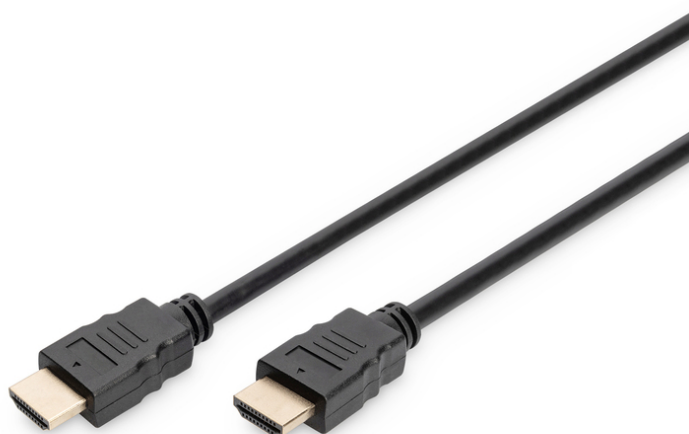


DIGITUS Kabel przyłączeniowy HDMI Premium High Speed z Ethernetem

DB-330123-010-S
EAN 4016032446637



Kabel połączeniowy HDMI 2.0 Premium High Speed Ethernet 4K60Hz UHD HDMI A/HDMI A M/M czarny 1m M/M, 1.0m, w/Ethernet, Ultra HD 60p, gold, bl

Ten kabel do przesyłu sygnału HD i 3D służy do podłączania urządzeń audio/wideo, jak np. odtwarzaczy Blue-ray, konsol do gry itd., do telewizora, monitora lub komputera. Nadaje się również do obsługi każdej aplikacji bazującej na IP.

Do 4K/Ultra HD i HDR + możliwość podłączenia do sieci Ethernet

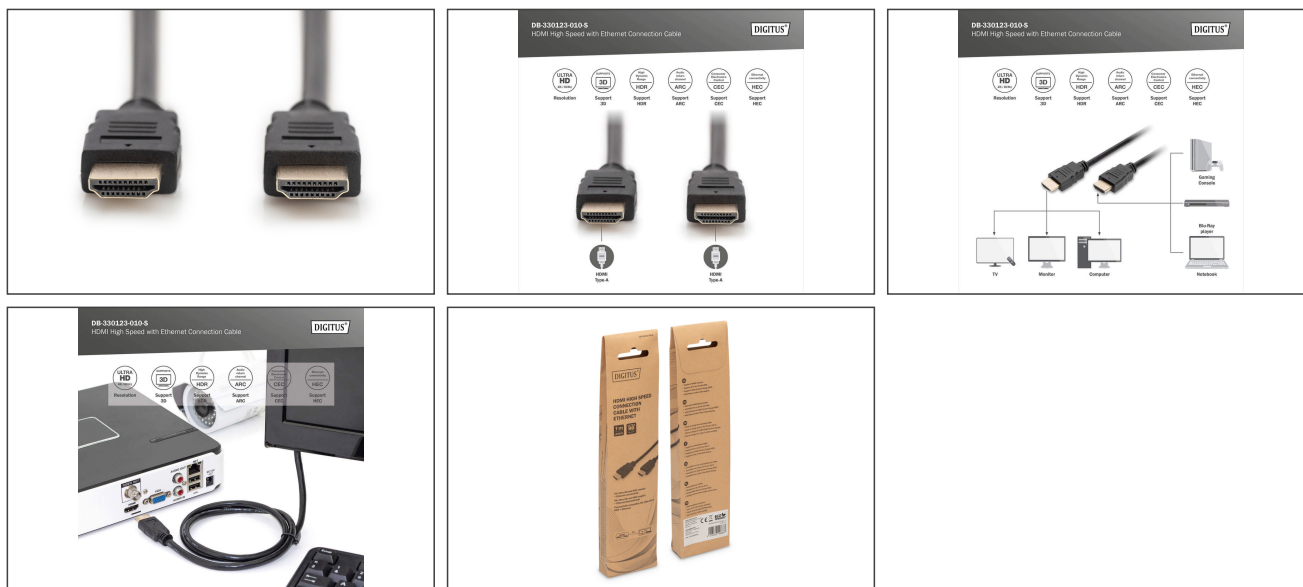
- Kompatybilność z HDMI 2.0
- Obsługa Ultra HD (60 Hz), rozdzielczość 4096x2160p
- Obsługa 4K 3D
- Obsługa High Dynamic Range (HDR)
- Obsługa Audio Return Channel (ARC) (kanał powrotny audio)
- Obsługa Consumer Electronic Control (CEC) (interfejs szeregowy łączący sprzęt audio i wideo)

- Obsługa Lip-Sync (synchronizacja audio/wideo)
- Obsługa Dolby TrueHD
- Obsługa wielostrumieniowego audio/wideo
- Obsługa 21:9 CinemaScope
- Obsługa 32 kanałów audio
- Z kanałem Ethernet (HEC)
- Kolor kabli: Czarny
- Maksymalna rozdzielczość HDTV: 3840 x 2160 pikseli, 60Hz
- Powierzchnia styku: Połączana
- Standard HDMI: HDMI Premium High Speed z Ethernetem
- Standard HDTV: Ultra HD 4K
- Złącze 1: Wtyk HDMI Typ A (standard)
- Złącze 2: Wtyk HDMI Typ A (standard)
- Długość: 1 m
- AOC - Aktywny Kabel Światłowodowy: nie

Logistyka						
	Liczba (sztuki)	Waga (kg)	Głębokość (cm)	Szerokość (cm)	Wysokość (cm)	cm ³
Zewnętrzne opakowanie zbiorcze	100	25.00	34.00	26.00	44.00	38,896.00
Opakowanie wewnętrzne	50	12.50	16.00	24.00	42.00	16,128.00
Opakowanie jednostkowe	1	0.25	2.00	5.50	23.00	253.00
Netto bez opakowania	1	0.22	2.00	5.50	23.00	253.00

Więcej zdjęć





Safety notes

- Podczas podłączania i odłączania kabla należy chwycić tylko za wtyczkę i nie ciągnąć bezpośrednio za kabel.
- Kable nie mogą być gwałtownie zaginane lub wyginane pod kątem, ponieważ może to spowodować uszkodzenie wewnętrznych przewodów i doprowadzić do awarii.
- Upewnij się, że kable nie są poddawane obciążeniom rozciągającym, ponieważ może to spowodować uszkodzenie izolacji i żył wewnątrz kabla.
- Upewnij się, że kable nie są układane w miejscach, w których mogą zostać łatwo uszkodzone mechanicznie.
- Kable nie powinny być używane w środowiskach o bardzo wysokich lub bardzo niskich temperaturach. Należy zwrócić uwagę na informacje o produkcie dotyczące maksymalnej temperatury pracy kabla
- Kable należy regularnie sprawdzać pod kątem widocznych uszkodzeń, takich jak pęknięcia, zagięcia lub oznaki zużycia. Uszkodzone kable należy natychmiast wymienić, aby uniknąć awarii, zwarć, a nawet porażenia prądem.

EU responsible person

EU based economic operator ensuring the product complies with the required regulations.

ASSMANN Electronic GmbH
 Auf dem Schüffel 3
 Lüdenscheid, Germany
<https://www.assmann.com>
info@assmann.com