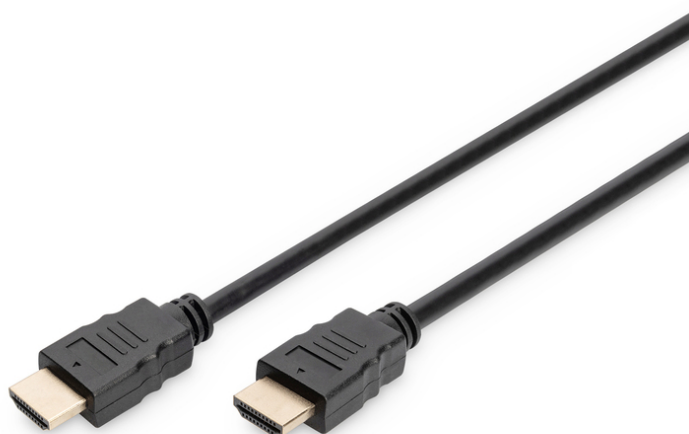


DIGITUS Kabel przyłączeniowy HDMI High Speed z Ethernetem

DB-330123-020-S
EAN 4016032446620



Kabel połączeniowy HDMI 2.0 Premium High Speed Ethernet 4K60Hz UHD HDMI A/HDMI A M/M czarny 2m M/M, 2.0m, w/Ethernet, Ultra HD 60p, gold, bl

Ten kabel do przesyłu sygnału HD i 3D służy do podłączania urządzeń audio/wideo, jak np. odtwarzaczy Blue-ray, konsol do gry itd., do telewizora, monitora lub komputera. Nadaje się również do obsługi każdej aplikacji bazującej na IP.

Do 4K/Ultra HD i 3D + możliwość podłączenia do sieci Ethernet

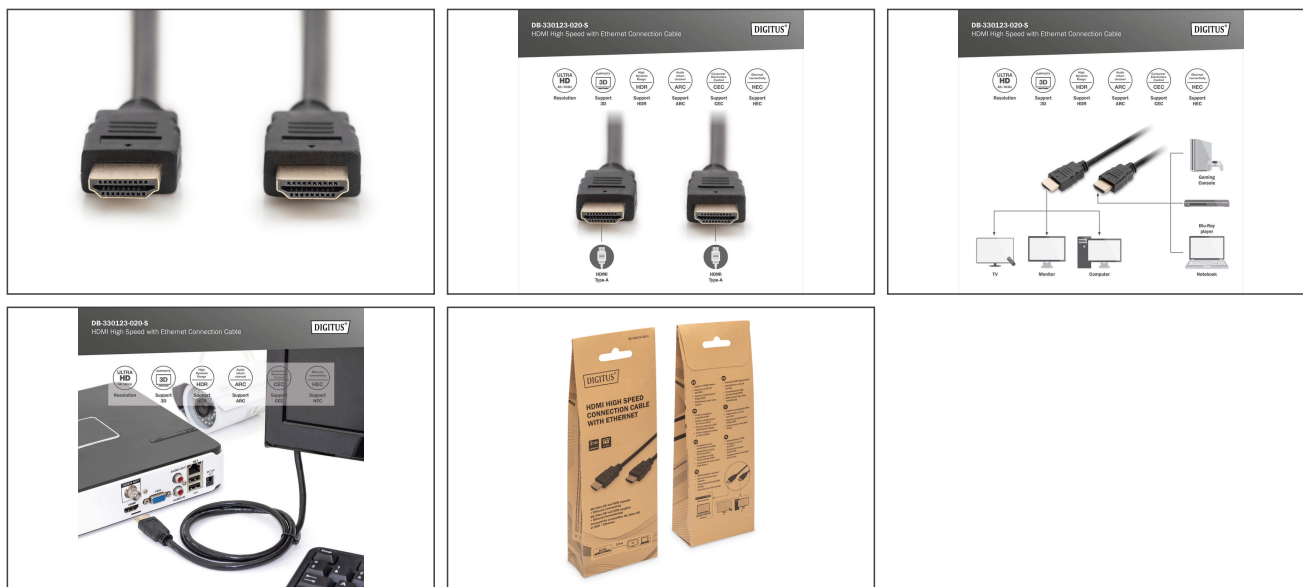
- Kompatybilność z HDMI 2.0
- Obsługa Ultra HD (60 Hz), rozdzielczość 4096x2160p
- Obsługa 4K 3D
- Obsługa High Dynamic Range (HDR)
- Obsługa Audio Return Channel (ARC) (kanał powrotny audio)
- Obsługa Consumer Electronic Control (CEC) (interfejs szeregowy łączący sprzęt audio i wideo)

- Obsługa Lip-Sync (synchronizacja audio/wideo)
- Obsługa Dolby TrueHD
- Obsługa wielostrumieniowego audio/wideo
- Obsługa 21:9 CinemaScope
- Obsługa 32 kanałów audio
- Z kanałem Ethernet (HEC)
- Kolor kabli: Czarny
- Maksymalna rozdzielczość HDTV: 3840 x 2160 pikseli, 60Hz
- Powierzchnia styku: Połączana
- Standard HDMI: HDMI Premium High Speed z Ethernetem
- Standard HDTV: Ultra HD 4K
- Złącze 1: Wtyk HDMI Typ A (standard)
- Złącze 2: Wtyk HDMI Typ A (standard)
- Długość: 2 m
- AOC - Aktywny Kabel Światłowodowy: nie

Logistyka						
	Liczba (sztuki)	Waga (kg)	Głębokość (cm)	Szerokość (cm)	Wysokość (cm)	cm ³
Zewnętrzne opakowanie zbiorcze	40	10.00	46.00	30.00	25.00	34,500.00
Opakowanie wewnętrzne	10	2.50	35.60	55.90	12.50	24,875.50
Opakowanie jednostkowe	1	0.25	18.70	29.90	2.50	1,397.82
Netto bez opakowania	1	0.20	18.70	29.90	2.50	1,397.82

Więcej zdjęć





Safety notes

- Podczas podłączania i odłączania kabla należy chwycić tylko za wtyczkę i nie ciągnąć bezpośrednio za kabel.
- Kable nie mogą być gwałtownie zaginane lub wyginane pod kątem, ponieważ może to spowodować uszkodzenie wewnętrznych przewodów i doprowadzić do awarii.
- Upewnij się, że kable nie są poddawane obciążeniom rozciągającym, ponieważ może to spowodować uszkodzenie izolacji i żył wewnątrz kabla.
- Upewnij się, że kable nie są układane w miejscach, w których mogą zostać łatwo uszkodzone mechanicznie.
- Kable nie powinny być używane w środowiskach o bardzo wysokich lub bardzo niskich temperaturach. Należy zwrócić uwagę na informacje o produkcie dotyczące maksymalnej temperatury pracy kabla.
- Kable należy regularnie sprawdzać pod kątem widocznych uszkodzeń, takich jak pęknięcia, zagięcia lub oznaki zużycia. Uszkodzone kable należy natychmiast wymienić, aby uniknąć awarii, zwarć, a nawet porażenia prądem.

EU responsible person

EU based economic operator ensuring the product complies with the required regulations.

ASSMANN Electronic GmbH
 Auf dem Schüffel 3
 Lüdenscheid, Germany
<https://www.assmann.com>
info@assmann.com