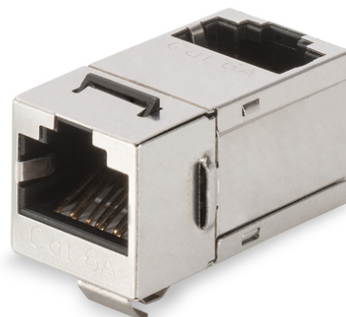


# DIGITUS Łącznik modułowy CAT 6A klasy EA, ekranowany, kątowy

DN-93910

EAN 4016032445630



## Adapter/łącznik (gniazdo RJ45 - kątowne gniazdo RJ45) kat.6A, STP, ekranowany, stalowy RJ45 to RJ45, 90° angled

Modułowe łączniki wtykowe firmy DIGITUS® są ekranowane i gwarantują znakomitą wydajność i jakość połączeń sieciowych. Wyposażone w 2 gniazda RJ45 o przyporządkowaniu 1:1 są przystosowane do montażu w panelach krosowych.

- Właściwości transmisji: Kategoria 6A, klasa EA
- Zakres zastosowania: Do 500 MHz, 10GBase-T
- Normy: ISO/IEC 11801 2. edycja, EN 50173-1, EIA/TIA 568-C, 802.3af, 802.3at PoE+
- Właściwości ogólne:
- Przeznaczony do montażu w szafach 483 mm (19")
- 2x gniazdo RJ45, 8P8C
- Styk ekranowania 360°
- Przyporządkowanie 1:1
- Właściwości techniczne:
- Materiał korpusu: Cynkowy odlew ciśnieniowy, niklowany
- Materiał gniazda RJ45: ABS UL 94V-0

- Zestyk gniazda RJ45: niklowany fosforobraz, zestyk połączony 0,5 μ
- Ekranowanie RJ-45: brąz niklowany
- Płytki obwodu drukowanego: FR4, UL 94V-0
- Właściwości fizyczne:
- Siła wtyku: 30 N maks. (IEC 60603-7-5)
- Obciążenie rozciągające: 7,7 kg pomiędzy gniazdem a wtyczką
- Temperatura pracy: -20°C do +70°C (ISO/IEC 11801, EN 50173-1, ANSI/TIA/EIA 568 C)
- Cykl wtykowy gniazda: > 750 zgodnie z ISO/IEC 11801, IEC 60603-7-5
- Zacisk: > 200 zgodnie z ISO/IEC 11801, IEC 60603-7-5
- Rezystancja izolacji: > 500 megaoma
- Rezystancja stykowa: < 20 miliomów
- Odporność napięciowa: 1000 V DC (zestyk/zestyk), 1500 V DC (zestyk/masa)
- Odporność napięciowa: 1000 V DC (zestyk/zestyk), 1500 V DC (zestyk/masa)

Logistyka						
	Liczba (sztuki)	Waga (kg)	Głębokość (cm)	Szerokość (cm)	Wysokość (cm)	cm <sup>3</sup>
Zewnętrzne opakowanie zbiorcze	600	7.40	29.00	51.00	28.00	41,412.00
Opakowanie wewnętrzne	100	1.23	25.00	27.00	7.00	4,725.00
Opakowanie jednostkowe	1	0.01	2.00	4.00	1.50	12.00
Netto bez opakowania	1	0.01	2.00	4.00	1.50	12.00