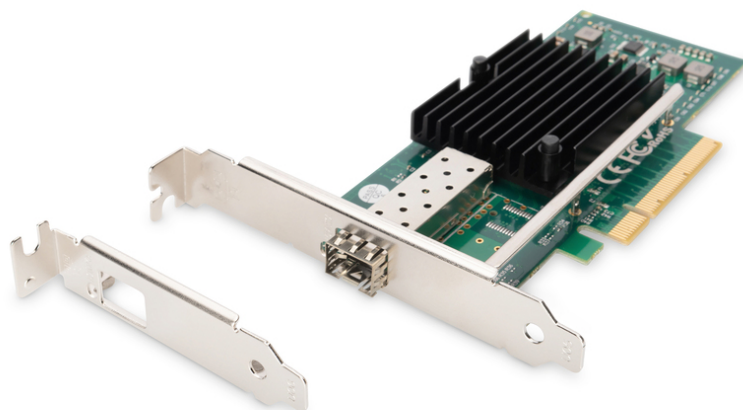


DIGITUS Jednoportowa karta sieciowa 10G SFP PCIe

DN-10161

EAN 4016032445180



Pojedynczy port światłowodowy (SFP+) 10 Gb/s na karcie PCI Express, chipset: Intel JL82599EN Low profile bracket, Intel JL82599EN chipset

Dzięki tej 10-gigabitowej światłowodowej karcie sieciowej dostajesz ekonomiczne rozwiązanie umożliwiające podłączenie stacji roboczej do sieci za pomocą dowolnie wybranego odbiornika SFP+. Z chipselem Intel otrzymujesz niezawodne rozwiązanie, które oferuje takie funkcje jak 15.5K Jumbo Frames, IP, TCP i UDP odciążenie sumy kontrolnej (IPv4, IPv6).

Podłącz swoje miejsce pracy bezpośrednio do sieci światłowodowej 10G

- Kompatybilność z gniazdami PCIe x8 i x16
- Obsługuje 802.1Q VLAN Tagging

- Obsługa formatów do 15,5K Jumbo Frames
- Obsługuje zarówno optyczne, jak i bezpośrednio zamontowane moduły miedziane 10G SFP+
- Specyfikacja PCI Express, wersja 2.0
- WLAN oznaczony IEEE 802.1Q
- Obsługuje Win 7,8.1, 10, Server 2008 R2, 2012, 2012 R2, Linux 2.6.x i nowsze
- Chipset: Intel JL82599EN

Zawartość opakowania

- Karta sieciowa
- Niskoprofilowa osłona slotu
- Instrukcja obsługi
- Płyta CD ze sterownikami

Logistyka						
	Liczba (sztuki)	Waga (kg)	Głębokość (cm)	Szerokość (cm)	Wysokość (cm)	cm ³
Zewnętrzne opakowanie zbiorcze	20	4.20	23.50	30.00	36.00	25,380.00
Opakowanie wewnętrzne	1	0.21	21.00	14.50	3.30	1,004.85
Opakowanie jednostkowe	1	0.21	21.00	14.50	3.30	1,004.85
Netto bez opakowania	1	0.15	21.00	14.50	3.30	1,004.85

Więcej zdjęć

