

# DIGITUS Konwerter VGA – HDMI

DA-70473

EAN 4016032444213



## Adapter audio-video VGA do HDMI1080p FHD, z audio 3.5mm Minijack Full HD (1080p), cable type (15 cm), black

Konwerter VGA – HDMI Digitus konwertuje analogowy sygnał VGA na cyfrowy sygnał HDMI. Konwersja umożliwia bezproblemowe podłączenie urządzeń posiadających tylko złącze VGA do monitora, telewizora lub rzutnika komputerowego ze złączem HDMI. Ponieważ wejście VGA może przesyłać tylko sygnał wideo, konwerter jest wyposażony dodatkowo w gniazdo audio 3,5 mm. Dzięki temu następuje równoczesna konwersja ewentualnego sygnału stereo oraz jego integracja z sygnałem HDMI. Umożliwia to odtwarzanie sygnałów audio przez HDMI np. na Twoim telewizorze.

### Konwertuje analogowy sygnał VGA na cyfrowy sygnał HDMI

- Konwertuje sygnały wideo i audio z VGA na HDMI
- Podłącz starsze urządzenia z portem VGA np. do telewizorów, monitorów lub rzutników komputerowych
- Dodatkowa transmisja audio (gniazdo 3,5 mm)
- Zasilanie przez USB
- Nie trzeba instalować żadnego oprogramowania ani sterowników
- Maks. rozdzielczość: Full HD 1920x1080p / 60 Hz
- Wejście: VGA + stereo audio

- Wyjście: HDMI
- Długość kabla: 15 cm
- Prędkość przesyłu danych HDMI: 6,75 Gbps
- Szerokość pasma 225 MHz/1,65 Gbps na kanał (6,75 łącznie)
- Rozdzielczości dostępne przy użyciu konwertera zależą od Twojego urządzenia/karty graficznej
- Wymiary: dł. 4,5 x szer. 4,5 x wys. 1,5 cm
- Waga: 50 g
- Kolor: Czarny

### Atrybuty

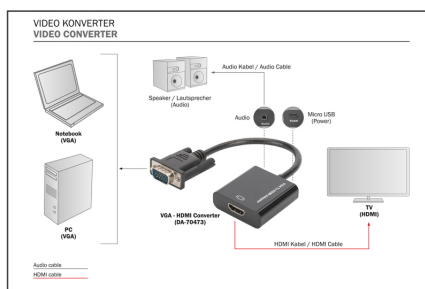
- Maksymalna rozdzielczość HDTV: 1920 x 1080 pikseli, 60Hz
- Standard HDTV: Full HD
- Audio: tak
- Wejście sygnału wideo: VGA
- Wyjście sygnału wideo: HDMI

### Zawartość opakowania

- Konwerter VGA – HDMI
- Kabel audio (3,5 mm), 1,0 m
- Przewód mikro USB, 1,0 m

Logistyka						
	Liczba (sztuki)	Waga (kg)	Głębokość (cm)	Szerokość (cm)	Wysokość (cm)	cm <sup>3</sup>
Zewnętrzne opakowanie zbiorcze	60	8.60	52.00	27.00	26.00	36,504.00
Opakowanie wewnętrzne	1	0.14	26.50	7.50	2.30	457.13
Opakowanie jednostkowe	1	0.14	26.50	7.50	2.30	457.13
Netto bez opakowania	1	0.11	26.50	7.50	2.30	457.13

## Więcej zdjęć



## Safety notes

- Jeśli urządzenie jest zasilane za pomocą zasilacza wtykowego, upewnij się, że zasilacz jest prawidłowo podłączony i spełnia określone wymagania (np. napięcie i natężenie prądu).
- Aby zapewnić stabilną transmisję sygnału, należy używać wyłącznie certyfikowanych kabli CAT5e lub CAT6.
- W przypadku szczególnie długich tras kablowych lub w środowiskach podatnych na zakłócenia zaleca się stosowanie ekranowanych kabli sieciowych.
- Upewnij się, że wszystkie połączenia są szczelne i bezpieczne, aby uniknąć luźnych styków, które mogłyby wpłynąć na jakość sygnału. Upewnij się, że połączenia HDMI i Ethernet są prawidłowo podłączone.
- Upewnij się, że kabel CAT nie jest ułożony w pobliżu linii wysokiego napięcia lub innych silnych źródeł zakłóceń elektromagnetycznych, aby uniknąć zakłóceń sygnału.
- Urządzenie należy eksploatować wyłącznie w określonym zakresie temperatur.
- Nie używaj urządzenia na zewnątrz ani w wilgotnym lub mokrym otoczeniu.
- Regularnie sprawdzaj wszystkie połączenia i kable pod kątem zużycia lub uszkodzeń. Kable i połączenia mogą się zużywać, zwłaszcza w przypadku częstego użytkowania lub długich instalacji, co może prowadzić
- do niskiej jakości sygnału lub awarii systemu.

## EU responsible person

EU based economic operator ensuring the product complies with the required regulations.

ASSMANN Electronic GmbH  
Auf dem Schüffel 3  
Lüdenscheid, Germany  
<https://www.assmann.com>  
[info@assmann.com](mailto:info@assmann.com)