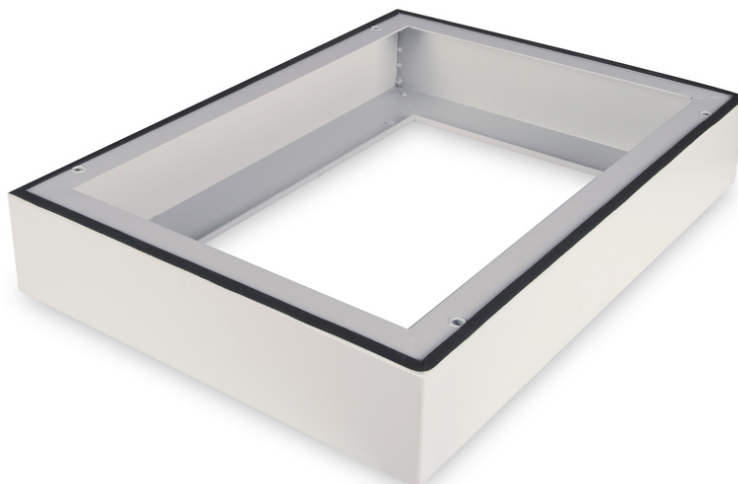


## DIGITUS Podstawa do obudowy naściennej IP55 - 600x450 mm (szer. x głęb.)

DN-19 PLINTH-45-I-OD  
EAN 4016032444169



### Plinth for IP55 outdoor wall mounting cabinet 100x600x450 mm, color grey (RAL 7035) 100x600x450 mm, color grey (RAL 7035)

Podstawa do obudów ściennych 483 mm (19") IP55 zwiększa wysokość o 100 mm i zapewnia miejsce na okablowanie strukturalne. Instalacja odbywa się w prostych krokach za pomocą dołączonych śrub. Podstawa jest również wyposażona w uszczelkę w celu utrzymania stopnia ochrony IP55. Umożliwia instalację na solidnym fundamencie podłogowym.

- Prosty montaż pod szafkami

- Blacha stalowa o grubości 1,5 - 2,0 mm
- Maksymalny udźwig: 1000 kg
- Głębokość: 450 mm
- Kolor: Jasnoszary, RAL 7035
- Szerokość: 600 mm
- Dedykowany dla szaf: Seria szaf wiszących
- Rozstaw RACK (IEC 60297): 482.6 mm (19")

### Zawartość opakowania

- Materiał mocujący

Logistyka						
	Liczba (sztuki)	Waga (kg)	Głębokość (cm)	Szerokość (cm)	Wysokość (cm)	cm <sup>3</sup>
Zewnętrzne opakowanie zbiorcze	1	5.60	47.00	62.00	12.00	34,968.00
Opakowanie wewnętrzne	1	5.60	47.00	62.00	12.00	34,968.00
Opakowanie jednostkowe	1	5.60	47.00	62.00	12.00	34,968.00
Netto bez opakowania	1	5.37	47.00	62.00	12.00	34,968.00

### Safety notes

- Podczas instalacji i użytkowania akcesoriów do obudów sieciowych należy przestrzegać odpowiednich instrukcji bezpieczeństwa producenta lub systemu obudów, w którym akcesoria mają być używane.

### EU responsible person

EU based economic operator ensuring the product complies with the required regulations.

ASSMANN Electronic GmbH  
Auf dem Schüffel 3  
Lüdenscheid, Germany  
<https://www.assmann.com>  
[info@assmann.com](mailto:info@assmann.com)