

DIGITUS Emulator 4K HDMI EDID

DA-70466

EAN 4016032442554



Emulator EDID dla HDMI 4K 60Hz UHD HDCP 2.2 for extender, switches, splitter, matrix switcher

Emulator Digitus 4K HDMI EDID stale duplikuje podłączony monitor HDMI, dzięki czemu źródło sygnału nie zmienia się ani nie rozłącza nawet w przypadku przerwania połączenia. Posiada domyślnie ustawione dane EDID (rozdzielczości / synchronizacja czasu), można je znaleźć w instrukcji obsługi. Jeśli brakuje danych EDID pojedynczego monitora/wyświetlacza, można je szybko i łatwo odczytać i sklonować za pomocą praktycznej funkcji klonowania. Emulator wspiera rozdzielczości do UHD 4K2K / 60 Hz. Emulator jest idealnym rozwiązaniem przy zastosowaniach z przedłużaczami, rozdzielaczami, przełącznikami lub konwerterami HDMI.

Duplikuje dane EDID dla podłączonych ekranów/monitorów/telewizorów HDMI i rozwiązuje ewentualne problemy z transmisją w urządzeniach komunikacyjnych (monitor, źródło sygnału)

- Duplikuje informacje HDMI EDID (Extended Display Identification Data)
- Rozwiązuje ewentualne problemy z transmisją w urządzeniach komunikacyjnych (monitor, źródło sygnału), np. w różnych rozdzielczościach, formatach itp.

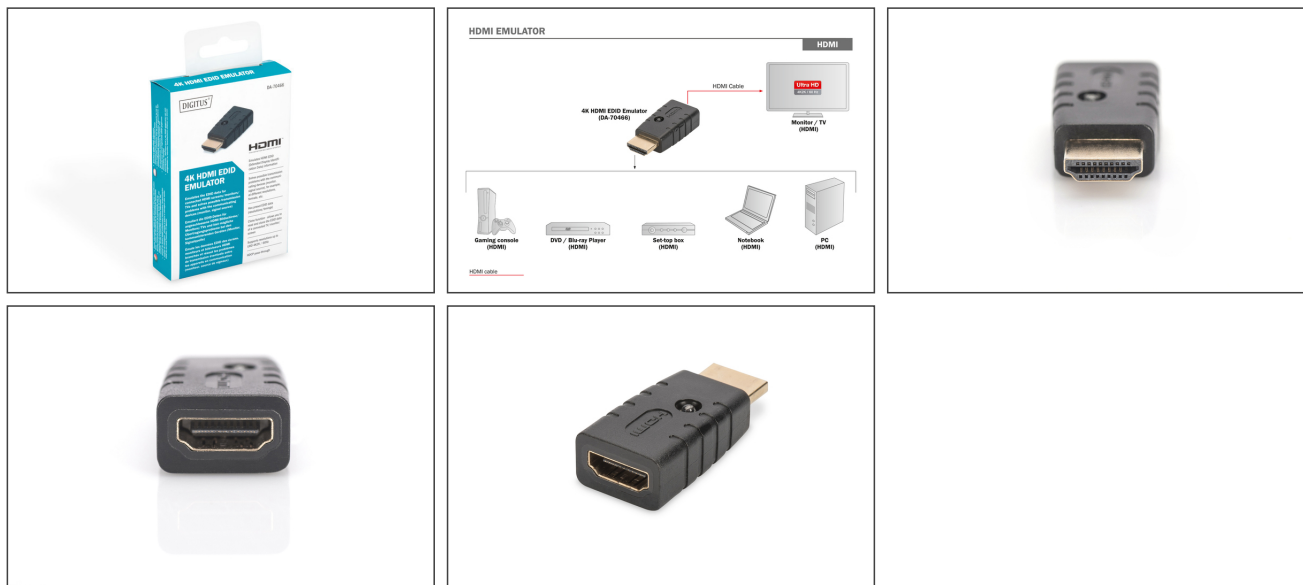
- Posiada domyślnie ustawione dane EDID (rozdzielczości / synchronizacja czasu)
- Funkcja klonowania – umożliwia odczytywanie i klonowanie danych EDID z podłączonego telewizora/monitora/ekranu
- Wspiera rozdzielczości do UHD 4K2K / 60 Hz
- Przewód połączeniowy HDCP
- 1 x wejście HDMI: Wtyczka HDMI do podłączenia do źródła sygnału
- 1 x wyjście HDMI: Gniazdo HDMI do podłączenia kabla HDMI
- Obsługuje HDCP 2.2/1.4
- Obsługuje specyfikacje VESA i CEA
- Wskaźnik LED aktywności
- Nie wymaga zewnętrznego źródła zasilania
- Wymiary: dł. 4,4 x szer. 2,0 x wys. 1,3 cm
- Waga: 15 g
- Kolor: Czarny
- Standard HDTV: Ultra HD 4K
- Audio: nie

Zawartość opakowania

- Emulator 4K HDMI EDID
- Instrukcja obsługi

Logistyka						
	Liczba (sztuki)	Waga (kg)	Głębokość (cm)	Szerokość (cm)	Wysokość (cm)	cm ³
Zewnętrzne opakowanie zbiorcze	100	16.70	39.50	25.00	30.00	29,625.00
Opakowanie wewnętrzne	1	0.17	0.00	0.00	0.00	0.00
Opakowanie jednostkowe	1	0.17	13.00	7.50	2.30	224.25
Netto bez opakowania	1	0.10	13.00	7.50	2.30	224.25

Więcej zdjęć



Safety notes

- Jeśli urządzenie jest zasilane za pomocą zasilacza wtykowego, upewnij się, że zasilacz jest prawidłowo podłączony i spełnia określone wymagania (np. napięcie i natężenie prądu).
- Aby zapewnić stabilną transmisję sygnału, należy używać wyłącznie certyfikowanych kabli CAT5e lub CAT6.
- W przypadku szczególnie długich tras kablowych lub w środowiskach podatnych na zakłócenia zaleca się stosowanie ekranowanych kabli sieciowych.
- Upewnij się, że wszystkie połączenia są szczelne i bezpieczne, aby uniknąć luźnych styków, które mogłyby wpłynąć na jakość sygnału. Upewnij się, że połączenia HDMI i Ethernet są prawidłowo podłączone.
- Upewnij się, że kabel CAT nie jest ułożony w pobliżu linii wysokiego napięcia lub innych silnych źródeł zakłóceń elektromagnetycznych, aby uniknąć zakłóceń sygnału.
- Urządzenie należy eksploatować wyłącznie w określonym zakresie temperatur.
- Nie używaj urządzenia na zewnątrz ani w wilgotnym lub mokrym otoczeniu.
- Regularnie sprawdzaj wszystkie połączenia i kable pod kątem zużycia lub uszkodzeń. Kable i połączenia mogą się zużywać, zwłaszcza w przypadku częstego użytkowania lub długich instalacji, co może prowadzić do niskiej jakości sygnału lub awarii systemu.

EU responsible person

EU based economic operator ensuring the product complies with the required regulations.

ASSMANN Electronic GmbH
 Auf dem Schüffel 3
 Lüdenscheid, Germany
<https://www.assmann.com>
info@assmann.com