

DIGITUS Kabel instalacyjny kat.6, U/UTP, Cca, AWG 23/1, LSOH, 500m, fioletowy, szpula

DK-1615-VH-5
EAN 4016032442257



Kabel instalacyjny DIGITUS kat.6, U/UTP, Cca, AWG 23/1, LSOH, 500m, fioletowy, szpula Cca (EN 50575), AWG 23/1, 500m drum, simplex, pu

Kable instalacyjne U-UTP kategorii 6 firmy DIGITUS® są produkowane i testowane zgodnie ze specyfikacją norm ISO/IEC 11801, DIN EN 50173 und DIN EN 50288-5-1 kategorii 6. Każdy kabel składa się z 8 izolowanych polietylenem przewodów AWG 23 z kodem barwnym. Przewody są skręcone w 4 w pary o różnej długościach. Informacje nadrukowane na zewnętrznym płaszczu kabla zawierają nazwę marki, kod artykułu i długość kabla 0 – 350 m. Kabel jest zapakowany w wysuwane pudełko papierowe, co ułatwia instalację.

Najlepsza wydajność i jakość połączenia dla Twojej sieci.

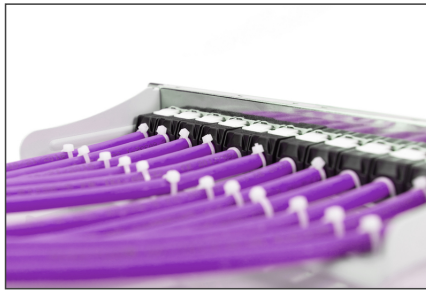
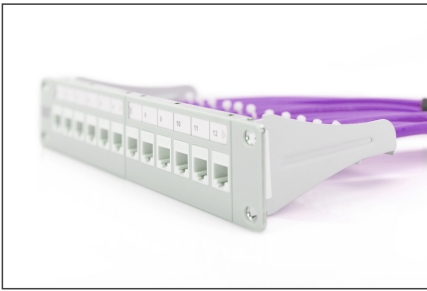
- Właściwości fizyczne:
- Przewód: AWG 23/1, goły drut miedziany, średnica 0,57 mm nom.
- Izolacja: HD-PE
- Liczba wszystkich izolowanych przewodów: 8, skręcone w 4 parach
- Kod barwny: niebieski-biały, pomarańczowy-biały, zielony-biały, brązowy-biały
- Indywidualne ekranowanie par: brak
- Ogólne ekranowanie: brak
- Powłoka zewnętrzna: Bez zawartości halogenów (FRNC-C/LSZH-3)
- Grubość płaszczu zewnętrznego: 0,50 mm nominalnie
- Kolor: fioletowy (RAL 4005)
- Właściwości mechaniczne:
- Obciążenie rozciągające: 150 N maks.
- Promień gięcia dynamicznego: 8x AD mm min.
- Statyczny promień gięcia: 4x AD mm min.

- Zakres temperatur podczas transportu i składowania: -20 °C do +60 °C
- Zakres temperatury roboczej: -20 °C do +75 °C
- Zakres temperatur przy instalacji: 0°C do +50 °C
- Średnica zewnętrzna pasa: 6,2 mm nominalnie
- Ognioodporność: IEC 60332-3-24
- Bez zawartości halogenów & dmoszczelność: IEC 60754-2 & IEC 61034
- Obciążenie ogniowe: 320 MJ/km
- Właściwości elektryczne:
- Średnia impedancja: 100±5 omów przy 1 MHz – 600 MHz
- Pojemność: 40 pF/m nominalnie @ 800 Hz
- Asymetria pojemności (para – uziemienie): 1,5 pF/m maks. @ 1 kHz
- Rezystancja izolacji: 5 gigaomów x km min.
- Rezystancja pętli: 147 omy/km maks. (2% maks. asymetrii rezystancyjnej)
- Napięcie robocze: 72 V DC maks.
- Tłumienność wtrąceniowa: 40 dB
- Opóźnienie fazowe: 535 nS/100 m maks.
- Opóźnienie propagacji sygnału: 20 nS/100 m maks.
- Asortyment: Kable instalacyjne skrętkowe
- Kategoria okablowania: Kat. 6
- Typ ekranowania: U-UTP, nieekranowany
- CPR: Cca
- Długość: 500 m
- Kolor: Fioletowy
- Konstrukcja kabla: 4 x 2 AWG 23/1, skrętka drut
- Powłoka: LSOH

Logistyka

	Liczba (sztuki)	Waga (kg)	Głębokość (cm)	Szerokość (cm)	Wysokość (cm)	cm ³
Zewnętrzne opakowanie zbiorcze	1	24.00	39.50	38.00	27.50	41,277.50
Opakowanie wewnętrzne	1	24.00	0.00	0.00	0.00	0.00
Opakowanie jednostkowe	1	24.00	37.00	37.00	31.00	42,439.00
Netto bez opakowania	1	23.84	37.00	37.00	31.00	42,439.00

Więcej zdjęć



DIGITUS

AWG 23/1, 250 MHz, 1 Gbit Ethernet, CAT 6, 2007 ± 7.5%, 6, LSZH, CPR class

CAT 6 U/UTP Installation Cable, 500 m, Simplex, C_{ca}

DIGITUS

DK-1615-VH-S // CAT 6 U/UTP Installation Cable, 500m, Simplex, C_{ca}

Anwendungsbereich
Example of use

DIGITUS

DK-1615-VH-S // CAT 6 U/UTP Installation Cable, 500m, Simplex, C_{ca}

Kabelschicht
Cable cross section

Adressierte Daten-paar, Unshielded Twisted-pair, Adressierte Twisted-pair

DIGITUS

Produktdaten Product Information		Physikalische Spezifikationen Physical Properties	
Bezeichnung Name	DK-1615-VH-S // CAT 6 U/UTP Installation Cable, 500m, Simplex, C _{ca}	Leiter Conductor	Beim Kupferkabel: 100°C/120°C (Tabelle 12) im freien Luftstrom Beim Kupferkabel: 100°C/120°C (Tabelle 12) im freien Luftstrom
Hersteller Manufacturer	Digitus Technology Co., Ltd. (China)	Leitungsführung Cable routing	20°C/25°C (Tabelle 12) im freien Luftstrom
Material Material	AWG 23/1 (23 AWG, 0.25mm) (23 AWG, 0.25mm)	Leitungsführung Cable routing	20°C/25°C (Tabelle 12) im freien Luftstrom
Material Material	AWG 23/1 (23 AWG, 0.25mm) (23 AWG, 0.25mm)	Leitungsführung Cable routing	20°C/25°C (Tabelle 12) im freien Luftstrom
Material Material	AWG 23/1 (23 AWG, 0.25mm) (23 AWG, 0.25mm)	Leitungsführung Cable routing	20°C/25°C (Tabelle 12) im freien Luftstrom

DIGITUS

Leistungsleistungen Transmission Properties

AWG	AWG	AWG	AWG	AWG	AWG	AWG	AWG	AWG	AWG
24	24	24	24	24	24	24	24	24	24
24	24	24	24	24	24	24	24	24	24
24	24	24	24	24	24	24	24	24	24
24	24	24	24	24	24	24	24	24	24
24	24	24	24	24	24	24	24	24	24
24	24	24	24	24	24	24	24	24	24
24	24	24	24	24	24	24	24	24	24
24	24	24	24	24	24	24	24	24	24
24	24	24	24	24	24	24	24	24	24

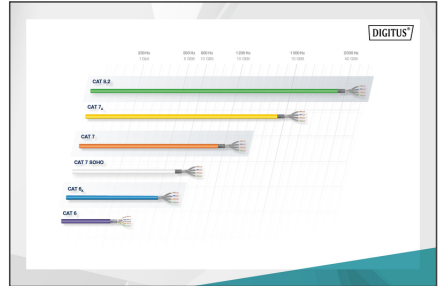
DIGITUS

Certificate
No. 17141-14-21-4

Zertifikat
No. 17141-14-21-4

2 Conductor, Copper, Class E
GHMT Type Approval

2 Conductor, Copper, Klasse E
GHMT Type Approval



DIGITUS

CEP Compliance
For compliance with

Bestandteile
Parts

Leistungsleistungen
Performance

Adressierte Twisted-pair
Addressed Twisted-pair

Zusätzliche Spezifikationen
Additional specifications

Bestandteile
Parts

Leistungsleistungen
Performance

Adressierte Twisted-pair
Addressed Twisted-pair

Zusätzliche Spezifikationen
Additional specifications

Bestandteile
Parts

Leistungsleistungen
Performance

Adressierte Twisted-pair
Addressed Twisted-pair

Zusätzliche Spezifikationen
Additional specifications

Bestandteile
Parts

Leistungsleistungen
Performance

Adressierte Twisted-pair
Addressed Twisted-pair

Zusätzliche Spezifikationen
Additional specifications

