

DIGITUS Kabel instalacyjny kat.6A, U/UTP, B2ca, AWG 23/1, LSOH, 500m, drewniany bęben

DK-1616-A-VH-5
EAN 4016032441977



Kabel instalacyjny DIGITUS kat.6A, U/UTP, B2ca, AWG 23/1, LSOH, 500m, niebieski, szpula

Kable instalacyjne U-UTP DIGITUS® kategorii 6A zostały opracowane i przetestowane zgodnie ze specyfikacjami ISO/IEC 11801, TIA/586-C.2 i EN 50173 kategorii 6A. Każdy kabel składa się z 8 oznaczonych kolorami żył AWG 23 w izolacji polietylenowej. Przewodniki są skręcone w 4 pary o różnych długościach. Nadruk na zewnętrznej powłoce zawiera nazwę marki i numer części. Kabel jest zapakowany w kartonowe pudełko ułatwiające instalację.

Przyszłościowe standardy i najwyższa jakość dla Twojej sieci.

- Właściwości fizyczne:
- Przewód: goły drut miedziany, AWG 23/1
- Izolacja: HD-PE (polietylen o wysokiej gęstości)
- Całkowita liczba izolowanych przewodów: 8, skręcone w 4 pary
- Kod koloru: Niebiesko-biały, pomarańczowo-biały, zielono-biały, brązowo-biały
- Ekranowanie poszczególnych par: Brak
- Ogólne ekranowanie: Brak
- Osłona zewnętrzna: Eca do B2ca zgodnie z EN 50575; LSZH
- Grubość powłoki zewnętrznej (nominalna): 0,5 mm (Eca); 0,6 mm (Dca); 1,2 mm (Cca); 1,4 mm (B2ca)
- Kolor obudowy zewnętrznej: jasnoniebieski (RAL 5012)
- Właściwości mechaniczne:
- Odciążenie: maks. 150 N.
- Dynamiczny promień gięcia: 8x AD mm min.
- Statyczny promień gięcia: 4x AD mm min.
- Zakres temperatur transportu i przechowywania: od -20 °C do +60 °C

- Zakres temperatur pracy: od -20 °C do +75 °C
- Zakres temperatur instalacji: od 0 °C do +50 °C
- Średnica zewnętrzna simplex (nominalna): 7,1 mm (Eca); 7,3 mm (Dca); 7,4 mm (Cca); 7,6 mm (B2ca)
- Waga (kg/km): 53 kg (Eca); 54 kg (Dca); 55 kg (Cca); 56 kg (B2ca)
- Właściwości elektryczne:
- Impedancja: 100±50Ω @ 1 - 600MHz
- Pojemność: 40 pF/m nominalnie przy 1 kHz
- Niezrównoważenie pojemności (para-ziemia): 1,6 pF/m maks. @ 1 KHz
- Rezystancja izolacji: 5 GΩ x km min. □ Cecha techniczna 27
- Rezystancja pętli: maks. 147 Ω/km (maks. 2%)
- Rezystancja pętli: maks. 147 Ω/km (maks. niezrównoważona rezystancja 2%)
- Napięcie robocze: maks. 72 Vdc.
- Tłumienie sprzężenia: CA-Type 2
- Opóźnienie fazowe: 450 nS/100 m maks.
- Opóźnienie czasowe: maks. 10 nS/100 m.
- Klasa separacji: "c" zgodnie z normą EN 50174-2
- NVP: 70%

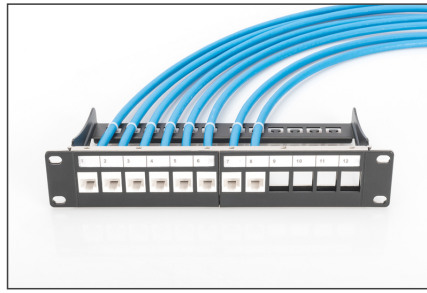
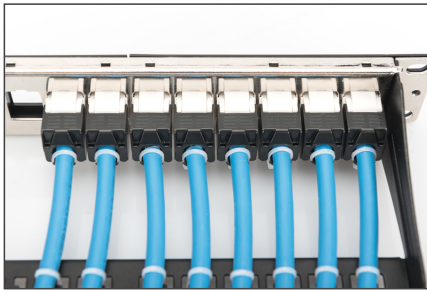
Atrybuty

- Kategoria okablowania: Kat. 6A
- Typ ekranowania: U-UTP, nieekranowany
- CPR: B2ca
- Długość: 500 m
- Kolor: Jasnoniebieski
- Konstrukcja kabla: 4 x 2 AWG 23/1, skrętka drut
- Powłoka: LSOH

Logistyka

	Liczba (sztuki)	Waga (kg)	Głębokość (cm)	Szerokość (cm)	Wysokość (cm)	cm ³
Zewnętrzne opakowanie zbiorcze	1	0.00	0.00	0.00	0.00	0.00
Opakowanie wewnętrzne	1	0.00	0.00	0.00	0.00	0.00
Opakowanie jednostkowe	1	0.00	0.00	0.00	0.00	0.00
Netto bez opakowania	1	-0.16	0.00	0.00	0.00	0.00

Więcej zdjęć

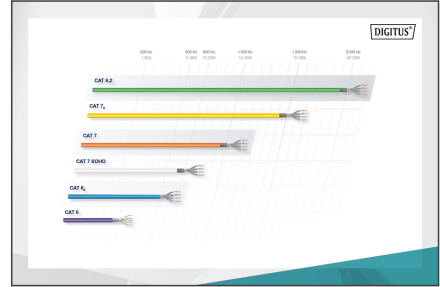


DIGITUS

AWG (American Wire Gauge) - Standard for cable diameter.
Strukturierung (Structure) - Classification of cable types.
Leistungspegel (dB) (Power level) - Signal strength measurement.
Erhöhung der Übertragungsrate (Increase in transmission rate) - Benefit of the technology.

B2+	Super hoch	1+	<ul style="list-style-type: none"> • Symmetrisch • Hohe Kapazität • Hohe Flexibilität • Hohe Flexibilität • Hohe Flexibilität
C_{ca}	Hoch		
D_{ca}	Mittel	3	<ul style="list-style-type: none"> • Symmetrisch • Hohe Flexibilität
E_{ca}	Grund		

Interpretation: C_{ca} s1a d1 a1



Compliance Statement

Approved for use in the following countries: USA, Canada, Mexico, South America, Europe, Africa, Middle East, Asia, Australia, New Zealand, South Africa, India, China, Korea, Japan, Taiwan, Hong Kong, Singapore, Malaysia, Indonesia, Philippines, Thailand, Vietnam, Laos, Cambodia, Myanmar, Brunei, Timor-Leste, and others.

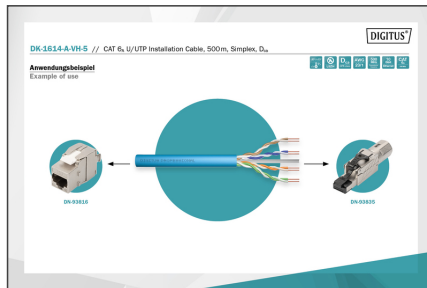
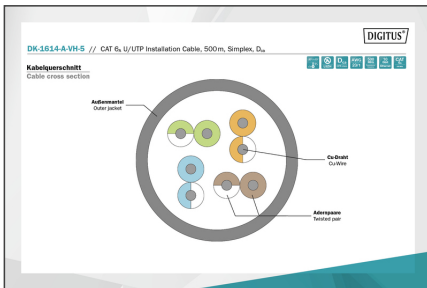
DIGITUS

Leistungspegel (dB) - Transmission Properties

AWG	AWG	AWG	AWG	AWG	AWG	AWG	AWG	AWG	AWG
18	18	18	18	18	18	18	18	18	18
20	20	20	20	20	20	20	20	20	20
22	22	22	22	22	22	22	22	22	22
24	24	24	24	24	24	24	24	24	24
26	26	26	26	26	26	26	26	26	26
28	28	28	28	28	28	28	28	28	28
30	30	30	30	30	30	30	30	30	30
32	32	32	32	32	32	32	32	32	32
34	34	34	34	34	34	34	34	34	34
36	36	36	36	36	36	36	36	36	36

DIGITUS

Produktbeschreibung Product Information	Physikalische Spezifikationen Physical Properties
Bezeichnung: CAT 6A U/UTP Installation Cable, 500m, Simplex, D _{ca} AWG: 23/1 Strukturierung: U/UTP Material: Polyethylene (PE)	Leistung: 10 Gbit/s Bandbreite: 500 MHz Temperaturbereich: -40°C bis +75°C Bestandteile: RJ45, RJ45, RJ45, RJ45



DIGITUS

CAT 6_A U/UTP Installation Cable, 500m, Simplex, D_{ca}

AWG 23/1
 500 MHz
 10 Gbit Ethernet
 CAT 6_A 10 Gbit
 200°/4-75°
 LSZH
 D_{ca} CPRI class

Safety notes

- Kable do transmisji danych nie mogą być nadmiernie zginane, rozciągane ani skręcane. Ostre zagięcia mogą uszkodzić osłonę kabla i prowadzić do awarii lub zwarc.
- Instalacja wyłącznie przez przeszkolonych specjalistów.
- Instalacja tylko w suchych pomieszczeniach.
- Kabel danych nie może być w bezpośrednim kontakcie z innymi kablami elektrycznymi lub źródłami wysokiego napięcia w celu uniknięcia zakłóceń elektromagnetycznych.

EU responsible person

EU based economic operator ensuring the product complies with the required regulations.

ASSMANN Electronic GmbH
 Auf dem Schüffel 3
 Lüdenscheid, Germany
<https://www.assmann.com>
info@assmann.com