

# DIGITUS Kabel instalacyjny kat.6A, U/UTP, Dca, AWG 23/1, LSOH, 500m, niebieski, szpula

DK-1614-A-VH-5  
EAN 4016032441885



## Kabel instalacyjny DIGITUS kat.6A, U/UTP, Dca, AWG 23/1, LSOH, 500m, niebieski, szpulaDK-1614-A-VH-5

Kable instalacyjne U-UTP DIGITUS® kategorii 6A zostały opracowane i przetestowane zgodnie ze specyfikacjami ISO/IEC 11801, TIA/586-C.2 i EN 50173 kategorii 6A. Każdy kabel składa się z 8 oznaczonych kolorami żył AWG 23 w izolacji polietylenowej. Przewodniki są skręcone w 4 pary o różnych długościach. Nadruk na zewnętrznej powłoce zawiera nazwę marki i numer części. Kabel jest zapakowany w kartonowe pudełko ułatwiające instalację.

### Przyszłościowe standardy i najwyższa jakość dla Twojej sieci.

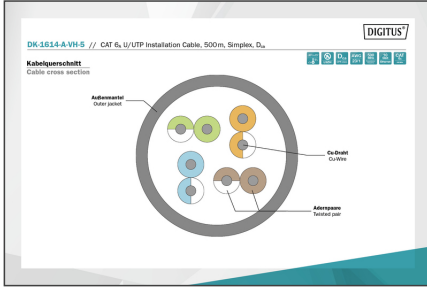
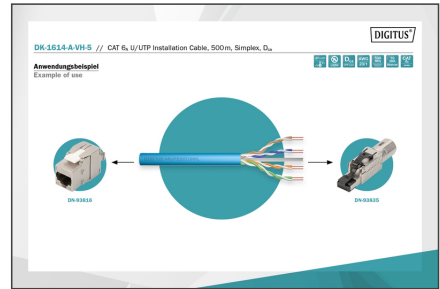
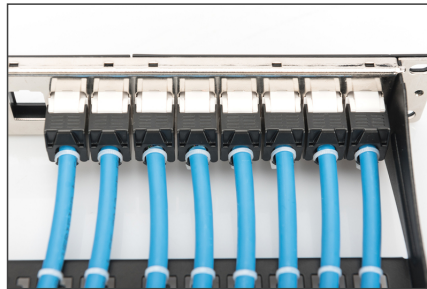
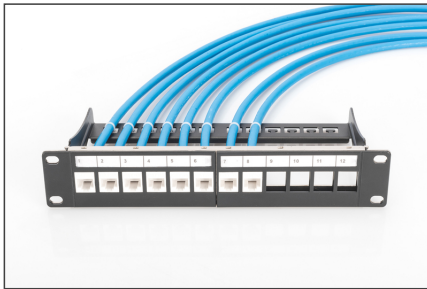
- Właściwości fizyczne:
- Przewód: goły drut miedziany, AWG 23/1
- Izolacja: HD-PE (polietylen o wysokiej gęstości)
- Całkowita liczba izolowanych przewodów: 8, skręcone w 4 pary
- Kod koloru: Niebiesko-biały, pomarańczowo-biały, zielono-biały, brązowo-biały
- Ekranowanie poszczególnych par: Brak
- Ogólne ekranowanie: Brak
- Osłona zewnętrzna: Eca do B2ca zgodnie z EN 50575; LSZH
- Grubość powłoki zewnętrznej (nominalna): 0,5 mm (Eca); 0,6 mm (Dca); 1,2 mm (Cca); 1,4 mm (B2ca)
- Kolor obudowy zewnętrznej: jasnoniebieski (RAL 5012)
- Właściwości mechaniczne:
- Odciążenie: maks. 150 N.
- Dynamiczny promień gięcia: 8x AD mm min.
- Statyczny promień gięcia: 4x AD mm min.

- Zakres temperatur transportu i przechowywania: od -20 °C do +60 °C
- Zakres temperatur pracy: od -20 °C do +75 °C
- Zakres temperatur instalacji: od 0 °C do +50 °C
- Średnica zewnętrzna simplex (nominalna): 7,1 mm (Eca); 7,3 mm (Dca); 7,4 mm (Cca); 7,6 mm (B2ca)
- Waga (kg/km): 53 kg (Eca); 54 kg (Dca); 55 kg (Cca); 56 kg (B2ca)
- Właściwości elektryczne:
- Impedancja: 100±50hm @ 1 - 600MHz
- Pojemność: 40 pF/m nominalnie przy 1 kHz
- Niezrównoważenie pojemności (para-ziemia): 1,6 pF/m maks. @ 1 KHz
- Rezystancja izolacji: 5 GOhm x km min. □Cecha techniczna 27
- Rezystancja pętli: maks. 147 Ohm/km (maks. 2%)
- Rezystancja pętli: maks. 147 Ohm/km (maks. niezrównoważona rezystancja 2%)
- Napięcie robocze: maks. 72 Vdc.
- Tłumienie sprzężenia: CA-Type 2
- Opóźnienie fazowe: 450 nS/100 m maks.
- Opóźnienie czasowe: maks. 10 nS/100 m.
- Klasa separacji: "c" zgodnie z normą EN 50174-2
- NVP: 70%
- Kategoria okablowania: Kat. 6A
- Typ ekranowania: U-UTP, nieekranowany
- CPR: Dca
- Długość: 500 m
- Kolor: Jasnoniebieski
- Konstrukcja kabla: 4 x 2 AWG 23/1, skrętka drut
- Powłoka: LSOH

## Logistyka

	Liczba (sztuki)	Waga (kg)	Głębokość (cm)	Szerokość (cm)	Wysokość (cm)	cm <sup>3</sup>
Zewnętrzne opakowanie zbiorcze	1	27.50	50.00	50.00	22.00	55,000.00
Opakowanie wewnętrzne	1	27.50	50.00	50.00	22.00	55,000.00
Opakowanie jednostkowe	1	27.50	50.00	50.00	22.00	55,000.00
Netto bez opakowania	1	27.34	50.00	50.00	22.00	55,000.00

Więcej zdjęć



**Produktinformation Product Information**

Hersteller Produktname Produktbeschreibung Teilenummer EAN Nennwert	Hersteller Produktname Produktbeschreibung Teilenummer EAN Nennwert
--	--

**Elektrische Eigenschaften Electrical Properties**

Impedanz Leitfähigkeit Leitwert Leitwertdichte Leitwertdichte Leitwertdichte	Leitfähigkeit Leitwert Leitwertdichte Leitwertdichte Leitwertdichte
---	---

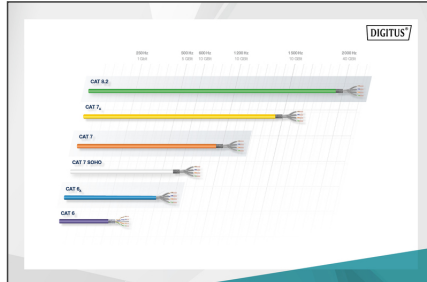
**Mechanische Eigenschaften Mechanical Properties**

Spannung Spannung Spannung Spannung Spannung	Spannung Spannung Spannung Spannung Spannung
--	--

**Leitungsparameter Transmission Properties**

PROZ.	ATT	MEZ	PEAKY	ACC	PLACK	DL	REJECT	PERFORM
1	1.7	0.3	0.3	0.2	0.2	28	38	35
10	1.4	0.3	0.3	0.4	0.4	26	34	33
100	1.0	0.3	0.3	0.3	0.3	20	27	26
1000	0.7	0.4	0.4	0.3	0.3	14	21	19
10000	0.4	0.5	0.5	0.3	0.3	8.8	13.2	12.2

Intertek 101191 passed (Date: 04-10-2019)



**DIGITUS**

DR System	Bandbreite	Leistungsfähigkeit (dB)	Abgleich der Wellenlänge	Zusätzliche Eigenschaften
B2ca	Sehr hoch Very high	1+	• Typischerweise • Standardabweichung • Hohe Qualität • Hohe Flexibilität	• Abwechslung • Abwechslung • Abwechslung • Abwechslung
Cca	Hoch High	3	• Typischerweise • Standardabweichung • Hohe Qualität • Hohe Flexibilität	• Abwechslung • Abwechslung • Abwechslung • Abwechslung
Dca	Mittel Medium	3	• Typischerweise • Standardabweichung • Hohe Qualität • Hohe Flexibilität	• Abwechslung • Abwechslung • Abwechslung • Abwechslung
Eca	Niedrig Low	3	• Typischerweise • Standardabweichung • Hohe Qualität • Hohe Flexibilität	• Abwechslung • Abwechslung • Abwechslung • Abwechslung

Beispiel: Cca, sta, d1, a1

