

# DIGITUS UPS Line-Interactive, 600 VA/360 W

DN-170063  
EAN 4016032441342



## UPS Line-Interactive LED, 600VA/360W1x12V/7Ah, AVR, 2xSCHUKO, USB, RJ11 12V/7Ah x1 battery, 2x CEE 7/7 outlet, RJ-11, LED

Instalacje UPS Line-Interactive firmy DIGITUS® posiadają kompaktowe rozmiary i są kontrolowane mikroprocesorem, co gwarantuje wysoką niezawodność. Są łatwe w obsłudze i zapewniają wysoką skuteczność i bezpieczeństwo dla systemów firmowych i biurowych pod względem utraty danych i uszkodzeń. Właściwości, takie jak zabezpieczenie przed przeciążeniem, wyładowaniem i przeładowaniem, funkcja „zimnego startu” oraz energooszczędność i akustyczny system alarmowy, to tylko niektóre zalety instalacji UPS Line-Interactive firmy DIGITUS®.

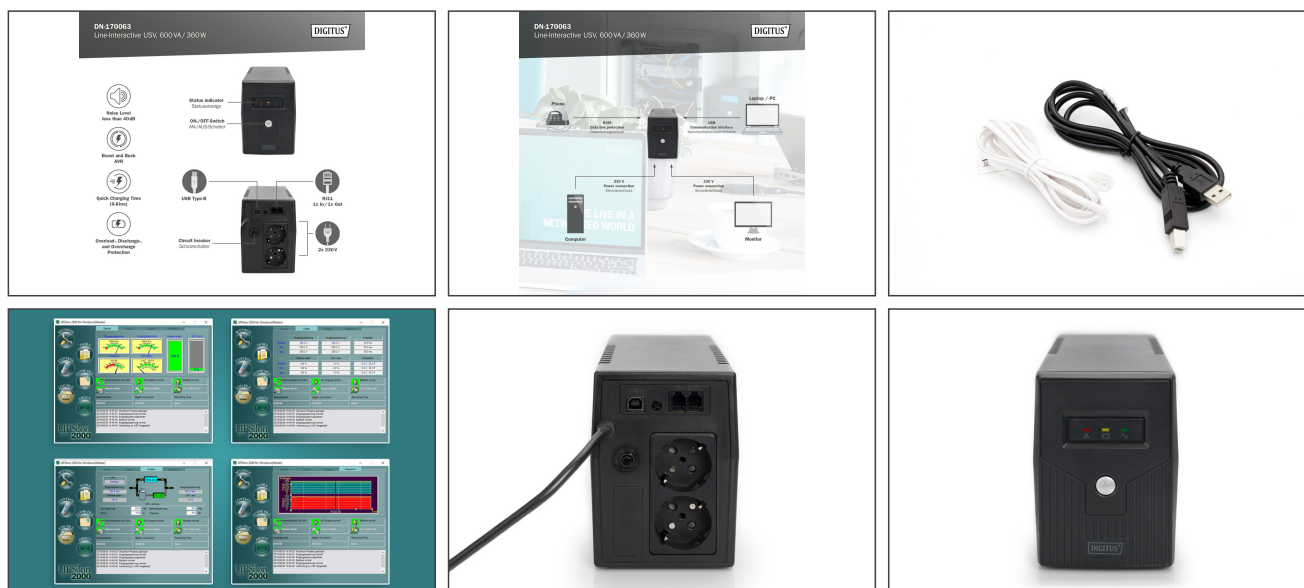
### Gwarantuje niezawodną ochronę przed utratą danych oraz szkodami spowodowanymi przez napięcie w biurze oraz w domu

- Złącze: 2x gniazda wtykowe z zestykiem ochronnym, 2x RJ11, 1x USB 2.0 typ B
- Pojemność: 600 VA/360 W
- Napięcie wejściowe: 230 V AC
- Zakres napięcia: 162–290 V AC
- Zakres częstotliwości: 50 Hz (automatyczne wykrywanie)
- Napięcie wyjściowe: 230 V AC  $\pm$  10%
- Regulacja prądu zmiennego (tryb bateryjny): 10%

- Zakres częstotliwości (tryb bateryjny): 50 Hz  $\pm$  1%
- Standardowy czas transferu: 2–6 ms
- Kształt fali (tryb bateryjny): Symulowana fala sinusoidalna
- Bateria: 12 V/7 Ah x 1
- Standardowy czas ładowania: 6-8 godziny dla uzyskania 90% naładowania
- Dźwięki alarmowe: tryb bateryjny (rozbrzmiewa co 10 sekund), niski poziom baterii (rozbrzmiewa co sekundę), przeciążenie (rozbrzmiewa co 0,5 sekundy), usterka (rozbrzmiewa bez przerwy)
- Wilgotność: 0-95% wilgotności względnej przy 0 °C do +40 °C (bez kondensacji)
- Poziom hałasu: poniżej 40 dB
- Przekształtnik obniżający/podwyższający napięcie do stabilizacji napięcia
- Automatyczne ponowne uruchomienie po przywróceniu napięcia
- Wymiary (wys. x szer. x gr.): 142 x 101 x 298 mm
- Waga: 4,35 kg
- Moc: 600VA – 1000VA
- Sposób instalacji: Desktop
- Technologia: Line-interactive
- Wtyk zasilający: CEE7/7

Logistyka						
	Liczba (sztuki)	Waga (kg)	Głębokość (cm)	Szerokość (cm)	Wysokość (cm)	cm <sup>3</sup>
Zewnętrzne opakowanie zbiorcze	4	18.00	36.50	30.00	44.10	48,289.50
Opakowanie wewnętrzne	1	4.50	35.00	14.20	21.30	10,586.10
Opakowanie jednostkowe	1	4.50	35.00	14.20	21.30	10,586.10
Netto bez opakowania	1	4.20	35.00	14.20	21.30	10,586.10

## Więcej zdjęć



## Safety notes

- Przed instalacją system UPS musi być całkowicie suchy. Należy odczekać co najmniej dwie godziny na aklimatyzację systemu UPS w celu dostosowania go do warunków otoczenia.
- Chronić system UPS przed wodą lub wilgocią.
- Unikać bezpośredniego światła słonecznego lub instalacji w pobliżu źródeł ciepła.
- Nie należy blokować żadnych otworów wentylacyjnych w obudowie.
- Nie podłączaj żadnych urządzeń, które mogłyby przeciążyć system.
- Kable należy układać tak, aby nikt nie mógł na nie nadepnąć ani się o nie potknąć.
- Nie należy podłączać żadnych urządzeń gospodarstwa domowego do gniazd wyjściowych systemu UPS.
- System UPS należy podłączać wyłącznie do uziemionego i łatwo dostępnego gniazda.
- Na wejściu i wyjściu należy używać wyłącznie kabli sieciowych z certyfikatem VDE i oznaczeniem CE.
- Nigdy nie odłączaj kabla zasilającego podczas pracy, ponieważ spowodowałoby to przerwanie uziemienia ochronnego systemu UPS i wszystkich podłączonych obciążeń.
- System UPS posiada własne wewnętrzne źródło zasilania. Gniazda wyjściowe lub zaciski wyjściowe systemu UPS mogą być zasilane, nawet jeśli system UPS nie jest podłączony do okablowania budynku.
- Aby całkowicie wyłączyć system UPS, należy najpierw nacisnąć przycisk OFF/Enter w celu odłączenia zasilania.
- Przestroga - Ryzyko porażenia prądem elektrycznym. Nawet po odłączeniu urządzenia od sieci zasilającej komponenty wewnątrz systemu UPS są nadal podłączone do akumulatora. Istnieje ryzyko porażenia prądem.
- Wymianę baterii i monitorowanie pracy urządzenia mogą przeprowadzać wyłącznie osoby posiadające odpowiednią wiedzę na temat baterii i niezbędnych środków ostrożności.
- Przestroga - Ryzyko porażenia prądem elektrycznym. Obwód akumulatora nie jest odizolowany od napięcia wejściowego. Między zaciskami akumulatora a masą może występować niebezpieczne napięcie. Przed dotknięciem upewnij się, że nie występuje żadne napięcie!
- Podczas wymiany baterii należy zainstalować taką samą liczbę i typ baterii.
- Nie wolno otwierać ani niszczyć baterii. Wyciekający elektrolit może uszkodzić skórę i oczy i może być toksyczny.
- Urządzenie może być otwierane i naprawiane wyłącznie przez przeszkolonego specjalistę.

## EU responsible person

EU based economic operator ensuring the product complies with the required regulations.

ASSMANN Electronic GmbH  
 Auf dem Schüffel 3  
 Lüdenscheid, Germany  
<https://www.assmann.com>  
[info@assmann.com](mailto:info@assmann.com)