

DIGITUS Patch panel CAT 6A, klasa EA, ekranowany

DN-91624S-EA-B
EAN 4016032440260



Panel krosowy 19" 24x RJ45, LSA poziom, kat.6A, ekranowany, 1U, czarny, prowadnica kabli 8P8C, black, 483 mm (19") / 482.6x44x109

Panel krosowy CAT 6A DIGITUS® "DN-91624S-EA" jest dostępny w wersji 24-portowej, a dzięki ocynkowanej stali walcowanej na zimno o grubości 1,5 mm jest solidnym panelem krosowym do montażu w szafie 19". Jest zgodny ze standardami 802.3at PoE+ i 802.3af PoE i jest wyposażony w klapki chroniące przed kurzem.

Przyszłościowe standardy i najwyższa jakość dla Twojej sieci.

- Charakterystyka transmisji: Kategoria 6A, klasa EA
- Obszary zastosowań: Do 500 MHz, 10GBase-T
- Normy: ISO/IEC 11801 2nd Ed., EN 50173-1, EIA/TIA 568-C, 802.3af, 802.3at PoE+
- Właściwości ogólne:
- Nadaje się do montażu w szafie rack 483 mm (19")
- Gniazda RJ45, 8P8C
- Instalacja kabli za pomocą listew LSA, oznaczonych kolorami zgodnie z EIA/TIA 568 A & B
- Mocowanie kabla za pomocą szybkich zatrzasków
- Centralne połączenie uziemiające
- Kontakt z osłoną 360
- Właściwości mechaniczne:
- Materiał obudowy: 1,5 mm ocynkowana stal walcowana na zimno zgodnie z normami EN1.4301, UNS S30400, AISI 304 i LMSAD110.

- Materiał gniazda RJ45: ABS UL 94V-0
- Gniazdo RJ45: niklowany brąz fosforowy, połączony styk 0,5 μ
- Ekranowanie RJ-45: niklowany brąz
- Zacisk tnący LSA: Krone LSA+, UL 94V-0, ocynkowany brąz fosforowy
- Przewód uziemiający: Nie wchodzi w zakres dostawy
- Płytko drukowana: FR4, UL 94V-0
- Właściwości fizyczne:
- Siła wkładania: maks. 30 N (IEC 60603-7-5)
- Obciążenie rozciągające: 7,7 kg między gniazdem a wtyczką
- Temperatura pracy: -20°C do +70°C (ISO/IEC 11801, EN 50173-1, ANSI/TIA/EIA 568°C)
- Cykl dopasowania gniazda: > 750 zgodnie z ISO/IEC 11801, IEC 60603-7-5
- Zacisk: > 200 zgodnie z ISO/IEC 11801, IEC 60603-7-5
- Akceptacja przewodów: 22-26 AWG przewody pełne i skręcone
- Rezystancja izolacji: > 500 MOhm
- Rezystancja styków: < 20 miliOhmów
- Wytrzymałość dielektryczna: 1000 VDC (styk/styk), 1500 VDC (styk/uziemienie)

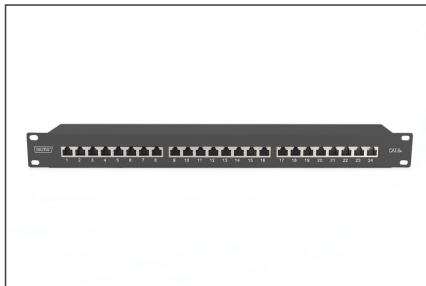
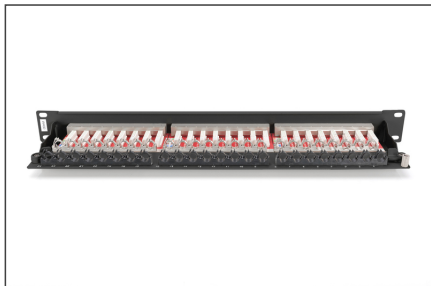
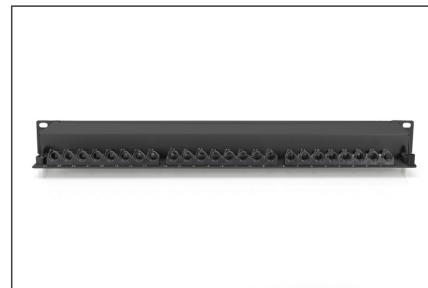
Atrybuty

- Kolor: Czarny, RAL 9005
- Porty: 24
- Wysokość [U]: 1
- Kategoria okablowania: Kat. 6A

Logistyka

| | Liczba (sztuki) | Waga (kg) | Głębokość (cm) | Szerokość (cm) | Wysokość (cm) | cm ³ |
|--------------------------------|-----------------|-----------|----------------|----------------|---------------|-----------------|
| Zewnętrzne opakowanie zbiorcze | 8 | 13.50 | 52.00 | 29.00 | 26.10 | 39,358.80 |
| Opakowanie wewnętrzne | 1 | 1.69 | 11.00 | 48.30 | 5.50 | 2,922.15 |
| Opakowanie jednostkowe | 1 | 1.69 | 11.00 | 48.30 | 4.50 | 2,390.85 |
| Netto bez opakowania | 1 | 1.58 | 11.00 | 48.30 | 4.50 | 2,390.85 |

Więcej zdjęć

**Safety notes**

- Ochrona produktu przed wilgocią
- Podczas instalacji produktu należy unikać ładunków antystatycznych.
- Podczas instalacji należy przestrzegać specyfikacji producenta surowego kabla.

EU responsible person

EU based economic operator ensuring the product complies with the required regulations.

ASSMANN Electronic GmbH
Auf dem Schüffel 3
Lüdenscheid, Germany
<https://www.assmann.com>
info@assmann.com