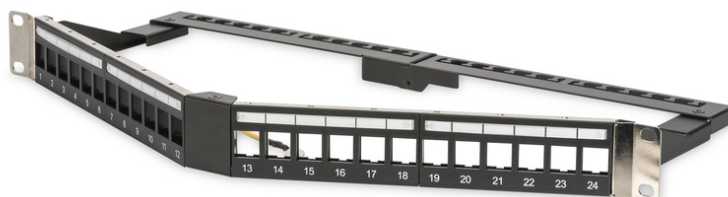


DIGITUS Panel krosowy (patch panel) kątowy 19" 24x keystone, ekranowany, 1U, czarny, prowadnica kabli, pola opisowe

DN-91414S

EAN 4016032435587



Panel krosowy kątowy 19" 24x keystone, ekranowany, 1U, czarny, prowadnica kabli, pola opisowe 24-port, label field, 1U, rack mount, bl RAL 9005

24-portowy panel krosowy kątowy DIGITUS® Professional to idealne rozwiązanie do zastosowań o dużej gęstości. Ze względu na ustawienie gniazd panelu pod kątem, można łatwo zarządzać kablami krosowymi z obu stron, dzięki czemu organizacja kabli wewnątrz szafy Rack jest bardziej optymalna.

- Zakres zastosowania: Szafy sieciowe 19"
- Normy: ISO/IEC 11801 2. edycja, EN 50173-1, EIA/TIA 568-C
- Właściwości ogólne: Centralne złącze uziemienia
- Właściwości techniczne:

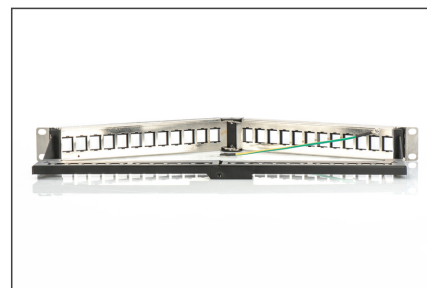
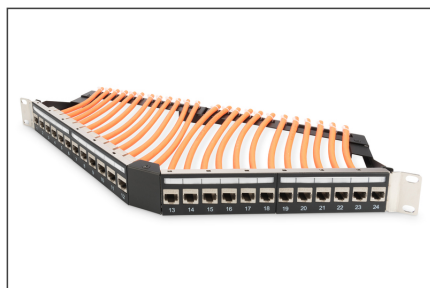
- Materiał korpusu: Blacha stalowa walcowana na zimno SPCC 1,5 mm, pokryta powłoką proszkową
- Standard materiałowy: EN 10 130(1991), BS 1449, NFA 36/401, DIN 1623, UNI 5866, UNE 36-086, SIS, JIS G 3141, ASTM, SAE
- Właściwości fizyczne:
- Temperatura pracy: -20°C do +70°C (ISO/IEC 11801, EN 50173-1, ANSI/TIA/EIA 568 C)

Atrybuty

- Kolor: Czarny, RAL 9005
- Porty: 24
- Wysokość [U]: 1

Logistyka						
	Liczba (sztuki)	Waga (kg)	Głębokość (cm)	Szerokość (cm)	Wysokość (cm)	cm ³
Zewnętrzne opakowanie zbiorcze	25	18.40	48.00	30.00	32.00	46,080.00
Opakowanie wewnętrzne	1	0.74	9.50	27.50	5.50	1,436.88
Opakowanie jednostkowe	1	0.74	9.50	27.50	5.50	1,436.88
Netto bez opakowania	1	0.64	9.50	27.50	5.50	1,436.88

Więcej zdjęć



Safety notes

- Ochrona produktu przed wilgocią

EU responsible person

EU based economic operator ensuring the product complies with the required regulations.

ASSMANN Electronic GmbH
Auf dem Schüffel 3
Lüdenscheid, Germany
<https://www.assmann.com>
info@assmann.com