

DIGITUS Listwa szczotkowa do kabli do obudów 483 mm (19")

DN-97660

EAN 4016032430599



Panel zapasu kabla ze szczotką 1U S/483 G/11 szary (RAL 7035) brush size 27x423 mm, color grey (RAL 7035)

Listwy szczotkowe do kabli 1U są mocowane do szyn profilowych 483 mm (19"). Zintegrowane szczotki chronią prowadzone kable przed uszkodzeniem. Dlatego można je szczególnie łatwo układać z tyłu lub z boku obudowy, aby zoptymalizować zarządzanie kablami w szafie sieciowej lub serwerowej.

- Wytrzymała blacha stalowa
- Otwór z listwą szczotkową (wys. x szer.: 27 x 423 mm)

- w tym materiał montażowy

Atrybuty

- Kolor: Jasnoszary, RAL 7035
- Waga: 24 g
- Wysokość [U]: 1

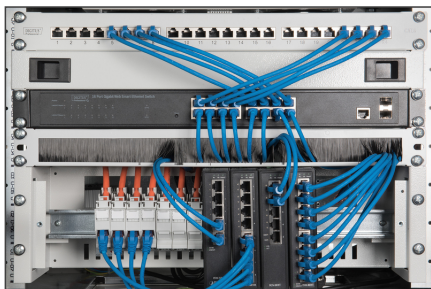
Zawartość opakowania

- Zestaw montażowy (śruby, nakrętki klatkowe, podkładki)

Logistyka

| | Liczba (sztuki) | Waga (kg) | Głębokość (cm) | Szerokość (cm) | Wysokość (cm) | cm ³ |
|--------------------------------|-----------------|-----------|----------------|----------------|---------------|-----------------|
| Zewnętrzne opakowanie zbiorcze | 50 | 17.60 | 29.50 | 24.50 | 51.00 | 36,860.20 |
| Opakowanie wewnętrzne | 1 | 0.35 | 23.30 | 49.50 | 5.50 | 6,343.42 |
| Opakowanie jednostkowe | 1 | 0.35 | 2.30 | 49.50 | 5.50 | 626.18 |
| Netto bez opakowania | 1 | 0.34 | 2.30 | 49.50 | 5.50 | 626.18 |

Więcej zdjęć



**Safety notes**

- Podczas instalacji i użytkowania akcesoriów do obudów sieciowych należy przestrzegać odpowiednich instrukcji bezpieczeństwa producenta lub systemu obudów, w którym akcesoria mają być używane.

EU responsible person

EU based economic operator ensuring the product complies with the required regulations.

ASSMANN Electronic GmbH
Auf dem Schüffel 3
Lüdenscheid, Germany
<https://www.assmann.com>
info@assmann.com