

DIGITUS Światłowodowy kabel krosowy Multimode, LC / LC

DK-2533-01-5
EAN 4016032424505



Kabel krosowy (patch cord) światłowodowy LC/LC, dplx, MM 50/125, OM5, LSOH, 1m, zielony MM OM5 50/125 æ, 1 m

Kabel światłowodowy, dupleks, LC do LC, MM OM5 50/125 µ, 1 m

Najlepsza wydajność i jakość połączenia dla Twojej sieci.

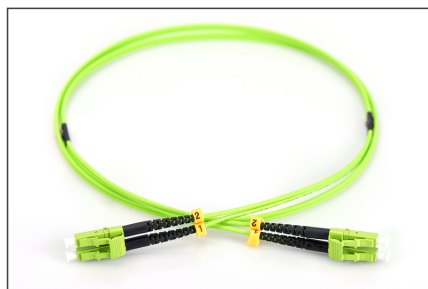
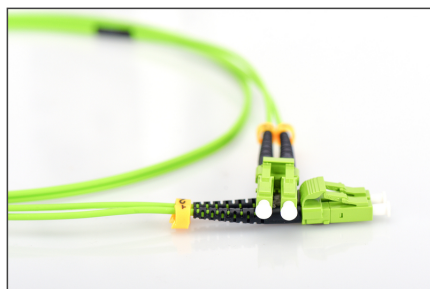
- Kabel Duplex
- LSOH
- Wtyczka z tulejką ceramiczną
- Pakowane pojedynczo z protokołem pomiarów
- Średnica kabla 2mm

Atrybuty

- Asortyment: Kable krosowe światłowodowe
- Klasa włókna: OM5
- Kolor kabla: Cytrynowa zieleń
- Opakowanie: Torebka foliowa DIGITUS
- Osłona: Jednokolorowa
- Średnica włókna: 50/125µm
- Typ kabla: I-VH 2G50/125µ
- Typ włókna: Wielomodowe
- Złącze 1: LC
- Złącze 2: LC
- Długość: 1 m

Logistyka						
	Liczba (sztuki)	Waga (kg)	Głębokość (cm)	Szerokość (cm)	Wysokość (cm)	cm ³
Zewnętrzne opakowanie zbiorcze	200	10.20	41.00	41.00	28.00	47,068.00
Opakowanie wewnętrzne	25	1.28	19.00	19.00	12.00	4,332.00
Opakowanie jednostkowe	1	0.05	17.00	17.00	1.00	289.00
Netto bez opakowania	1	0.05	17.00	17.00	1.00	289.00

Więcej zdjęć



Part No.	DK-2533-01-5			
Lenght	1 m			
Cable Type	Duplex MM 50/125		OM5 LSZH	
	END A		END B	
Connector Type	LC		LC	
Insertion Loss (dB)	0.14	0.13	0.15	0.14
Return Loss (dB)	40.20	39.10	38.20	41.30
Q.C.	PASS			

Safety notes

- Należy unikać bezpośredniego kontaktu ze źródłami światła: Kable światłowodowe, zwłaszcza te z aktywnymi źródłami światła, takimi jak lasery (np. w systemach komunikacji optycznej), mogą emitować niebezpieczne
- promieniowanie, które może uszkodzić oczy. Należy uważać, aby nigdy nie patrzeć bezpośrednio w światło światłowodu, nawet jeśli źródło światła jest niewidoczne gołym okiem.
- Podczas pracy z kablami światłowodowymi, zwłaszcza podczas testów lub pracy z laserami, należy zawsze nosić okulary ochronne w celu ochrony przed szkodliwym promieniowaniem.
- Podczas podłączania i odłączania kabla należy chwycić tylko za wtyczkę i nie ciągnąć bezpośrednio za kabel.
- Nie załamywać ani nie zgniatać: Kable światłowodowe są wrażliwe na naprężenia mechaniczne.
- Aby chronić kable przed uszkodzeniami fizycznymi, należy układać je w specjalnych kanałach lub z użyciem materiałów ochronnych
- Złącza kabli należy utrzymywać w czystości: Kable światłowodowe są wrażliwe na kurz i brud. Nawet niewielkie cząsteczki na złączach mogą poważnie pogorszyć jakość sygnału.
- Kable nie powinny być używane w środowiskach o bardzo wysokich lub bardzo niskich temperaturach. Należy zwrócić uwagę na informacje o produkcie dotyczące maksymalnej temperatury pracy kabla
- Kable należy regularnie sprawdzać pod kątem widocznych uszkodzeń, takich jak pęknięcia, zagięcia lub oznaki zużycia. Uszkodzone przewody należy natychmiast wymienić.

EU responsible person

EU based economic operator ensuring the product complies with the required regulations.

ASSMANN Electronic GmbH
 Auf dem Schüffel 3
 Lüdenscheid, Germany
<https://www.assmann.com>
info@assmann.com