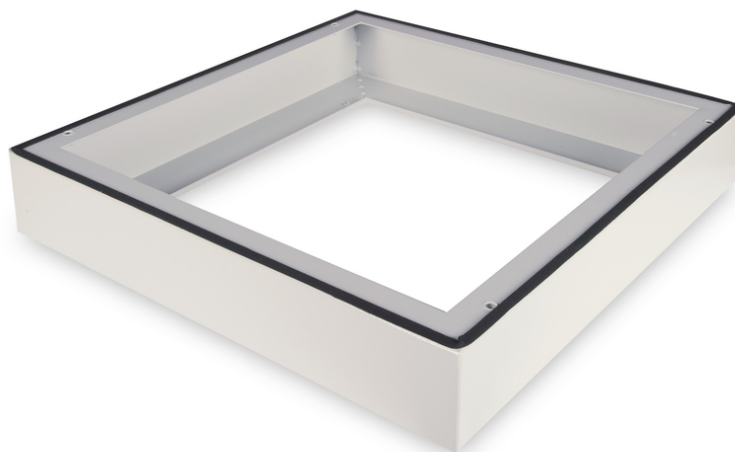


DIGITUS Podstawa do obudowy naściennej IP55 - 600x600 mm (szer. x głęb.)

DN-19 PLINTH-6-I-OD
EAN 4016032370512



Plinth for IP55 outdoor wall mounting cabinet 100x600x600 mm, color grey (RAL 7035) 100x600x600 mm, color grey (RAL 7035)

Podstawa do obudów naściennych 483 mm (19") IP55 zwiększa wysokość o 100 mm i zapewnia miejsce na okablowanie strukturalne. Instalacja odbywa się w prostych krokach za pomocą dołączonych śrub. Podstawa jest również wyposażona w uszczelkę w celu utrzymania stopnia ochrony IP55. Umożliwia instalację na solidnym fundamencie podłogowym.

- Prosty montaż pod szafkami

- Blacha stalowa o grubości 1,5 - 2,0 mm
- Maksymalny udźwig: 1000 kg
- Głębokość: 600 mm
- Kolor: Jasnoszary, RAL 7035
- Szerokość: 600 mm
- Dedykowany dla szaf: Seria szaf wiszących
- Rozstaw RACK (IEC 60297): 482.6 mm (19")

Zawartość opakowania

- Materiał mocujący

Logistyka						
	Liczba (sztuki)	Waga (kg)	Głębokość (cm)	Szerokość (cm)	Wysokość (cm)	cm ³
Zewnętrzne opakowanie zbiorcze	1	6.30	62.00	62.00	12.00	46,128.00
Opakowanie wewnętrzne	1	6.30	62.00	62.00	12.00	46,128.00
Opakowanie jednostkowe	1	6.30	62.00	62.00	12.00	46,128.00
Netto bez opakowania	1	6.05	62.00	62.00	12.00	46,128.00

Safety notes

- Podczas instalacji i użytkowania akcesoriów do obudów sieciowych należy przestrzegać odpowiednich instrukcji bezpieczeństwa producenta lub systemu obudów, w którym akcesoria mają być używane.

EU responsible person

EU based economic operator ensuring the product complies with the required regulations.

ASSMANN Electronic GmbH
Auf dem Schüffel 3
Lüdenscheid, Germany
<https://www.assmann.com>
info@assmann.com