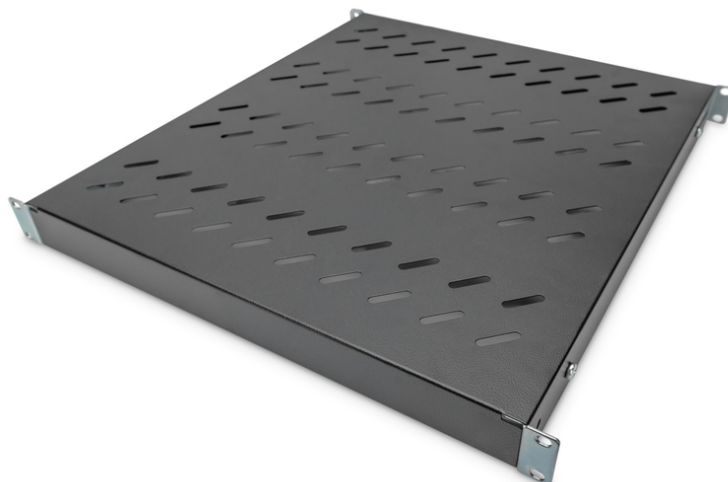


DIGITUS Półka ze zmiennymi szynami mocującymi do montażu stałego w szafach 483 mm (19")

DN-97647
EAN 4016032364993



1U fixed shelf for 800 mm depth racks 44x482x500 mm, adjust. 500-700 mm depth, black 44x482x500 mm, adjust. 500-700 mm depth, black

Półki do montażu stałego można łatwo instalować na czterech profilach montażowych 483 mm (19") szafy sieciowej i serwerowej 483 mm (19"). Stabilna, perforowana blacha o nośności do 50 kg stanowi optymalną powierzchnię nośną dla komponentów, które nie pasują do rozmiaru 483 mm (19"). Przednie szyny mocujące są już wstępnie zamontowane i można je w razie potrzeby dopasować o 50 mm. Tylne szyny mocujące można dopasować na głębokość w określonym zakresie.

- Do stałego montażu na czterech profilach montażowych 483 mm (19")

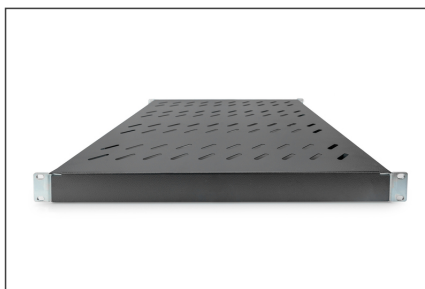
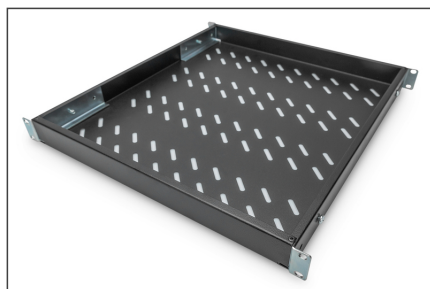
- Stabilna, perforowana blacha
- Z materiałem mocującym, M6
- Mocowanie 4-punktowe (przednie i tylne szyny DIN 19")
- Kolor: Czarny, RAL 9005
- Nośność: 50 kg
- Typ półki: Z regulowanymi szynami montażowymi
- Waga: 3.2 kg
- Wysokość [U]: 1
- Pasuje do głębokości szafy: 800 mm
- Rozstaw RACK (IEC 60297): 482.6 mm (19")

Zawartość opakowania

- Zestaw montażowy (śruby, nakrętki klatkowe, podkładki)

Logistyka						
	Liczba (sztuki)	Waga (kg)	Głębokość (cm)	Szerokość (cm)	Wysokość (cm)	cm ³
Zewnętrzne opakowanie zbiorcze	9	28.80	59.50	50.00	46.60	138,635.00
Opakowanie wewnętrzne	1	3.20	52.50	50.00	5.50	14,437.50
Opakowanie jednostkowe	1	3.20	45.00	53.00	5.00	11,925.00
Netto bez opakowania	1	2.86	45.00	53.00	5.00	11,925.00

Więcej zdjęć



**Safety notes**

- Podczas instalacji i użytkowania akcesoriów do obudów sieciowych należy przestrzegać odpowiednich instrukcji bezpieczeństwa producenta lub systemu obudów, w którym akcesoria mają być używane.

EU responsible person

EU based economic operator ensuring the product complies with the required regulations.

ASSMANN Electronic GmbH
Auf dem Schüffel 3
Lüdenscheid, Germany
<https://www.assmann.com>
info@assmann.com