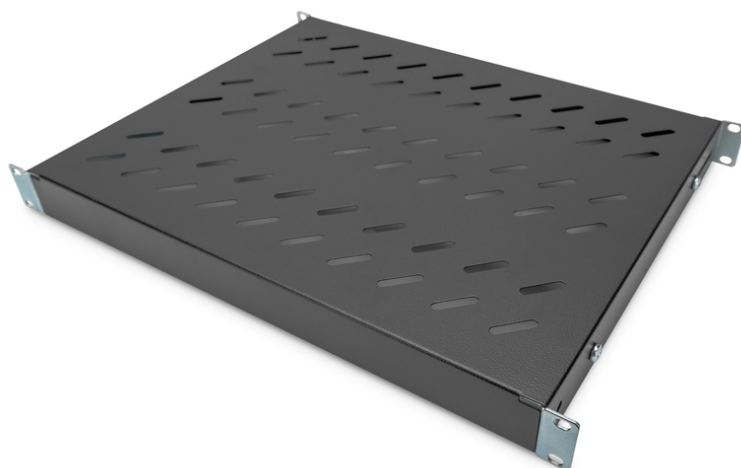


# DIGITUS Półka ze zmiennymi szynami mocującymi do montażu stałego w szafach 483 mm (19")

DN-97645  
EAN 4016032364979



**1U fixed shelf for 600 mm depth racks 44x482x350 mm, adjust. 350-550 mm depth, black 44x482x350 mm, adjust. 350-550 mm depth, black**

Półki do montażu stałego można łatwo instalować na czterech profilach montażowych 483 mm (19") szafy sieciowej i serwerowej 483 mm (19"). Stabilna, perforowana blacha o nośności do 50 kg stanowi optymalną powierzchnię nośną dla komponentów, które nie pasują do rozmiaru 483 mm (19"). Przednie szyny mocujące są już wstępnie zamontowane i można je w razie potrzeby dopasować o 50 mm. Tylne szyny mocujące można dopasować na głębokość w określonym zakresie.

- Do stałego montażu na czterech profilach montażowych 483 mm (19")
- Stabilna, perforowana blacha

- Z materiałem mocującym, M6
- Mocowanie 4-punktowe (przednie i tylne szyny DIN 19")

#### Atrybuty

- Kolor: Czarny, RAL 9005
- Nośność: 50 kg
- Typ półki: Z regulowanymi szynami montażowymi
- Waga: 2.38 kg
- Wysokość [U]: 1
- Pasuje do głębokości szafy: 600 mm
- Rozstaw RACK (IEC 60297): 482.6 mm (19")

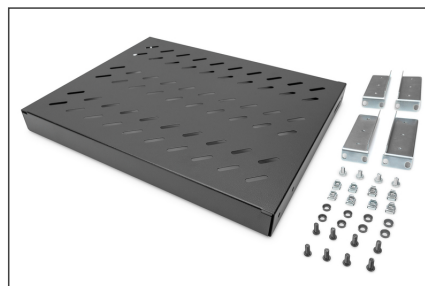
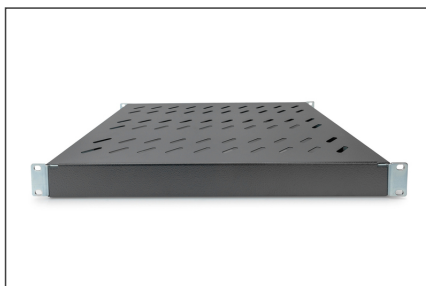
#### Zawartość opakowania

- Zestaw montażowy (śruby, nakrętki klatkowe, podkładki)

#### Logistyka

	Liczba (sztuki)	Waga (kg)	Głębokość (cm)	Szerokość (cm)	Wysokość (cm)	cm <sup>3</sup>
Zewnętrzne opakowanie zbiorcze	10	23.94	47.00	43.00	40.00	80,840.00
Opakowanie wewnętrzne	1	2.39	45.20	37.70	5.00	8,520.20
Opakowanie jednostkowe	1	2.39	50.00	60.00	5.00	15,000.00
Netto bez opakowania	1	2.03	50.00	60.00	5.00	15,000.00

#### Więcej zdjęć



**Safety notes**

- Podczas instalacji i użytkowania akcesoriów do obudów sieciowych należy przestrzegać odpowiednich instrukcji bezpieczeństwa producenta lub systemu obudów, w którym akcesoria mają być używane.

**EU responsible person**

EU based economic operator ensuring the product complies with the required regulations.

ASSMANN Electronic GmbH  
Auf dem Schüffel 3  
Lüdenscheid, Germany  
<https://www.assmann.com>  
[info@assmann.com](mailto:info@assmann.com)