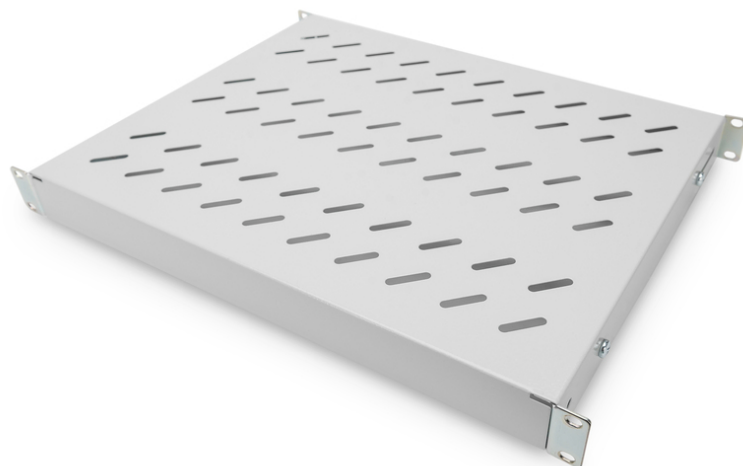


DIGITUS Półka ze zmiennymi szynami mocującymi do montażu stałego w szafach 483 mm (19")

DN-97644

EAN 4016032364962



1U fixed shelf for 600 mm depth racks 44x482x350 mm, adjust. 350-550 mm depth, grey 44x482x350 mm, adjust. 350-550 mm depth, grey

Półki do montażu stałego można łatwo instalować na czterech profilach montażowych 483 mm (19") szafy sieciowej i serwerowej 483 mm (19"). Stabilna, perforowana blacha o nośności do 50 kg stanowi optymalną powierzchnię nośną dla komponentów, które nie pasują do rozmiaru 483 mm (19"). Przednie szyny mocujące są już wstępnie zamontowane i można je w razie potrzeby dopasować o 50 mm. Tylne szyny mocujące można dopasować na głębokość w określonym zakresie.

- Do stałego montażu na czterech profilach montażowych 483 mm (19")
- Stabilna, perforowana blacha

- Z materiałem mocującym, M6
- Mocowanie 4-punktowe (przednie i tylne szyny DIN 19")

Atrybuty

- Kolor: Jasnoszary, RAL 7035
- Nośność: 50 kg
- Typ półki: Z regulowanymi szynami montażowymi
- Waga: 2.38 kg
- Wysokość [U]: 1
- Pasuje do głębokości szafy: 600 mm
- Rozstaw RACK (IEC 60297): 482.6 mm (19")

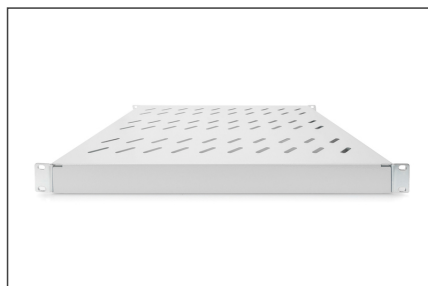
Zawartość opakowania

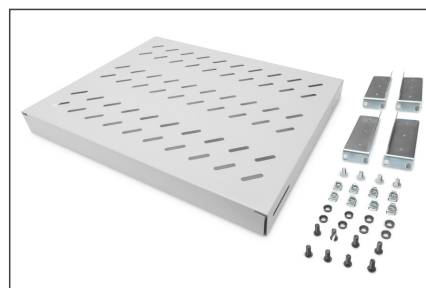
- Zestaw montażowy (śruby, nakrętki klatkowe, podkładki)

Logistyka

	Liczba (sztuki)	Waga (kg)	Głębokość (cm)	Szerokość (cm)	Wysokość (cm)	cm ³
Zewnętrzne opakowanie zbiorcze	10	2.94	47.00	53.00	40.00	99,640.00
Opakowanie wewnętrzne	1	0.29	45.20	37.70	5.00	8,520.20
Opakowanie jednostkowe	1	0.29	50.00	60.00	5.00	15,000.00
Netto bez opakowania	1	-0.07	50.00	60.00	5.00	15,000.00

Więcej zdjęć





Safety notes

- Podczas instalacji i użytkowania akcesoriów do obudów sieciowych należy przestrzegać odpowiednich instrukcji bezpieczeństwa producenta lub systemu obudów, w którym akcesoria mają być używane.

EU responsible person

EU based economic operator ensuring the product complies with the required regulations.

ASSMANN Electronic GmbH
Auf dem Schüffel 3
Lüdenscheid, Germany
<https://www.assmann.com>
info@assmann.com