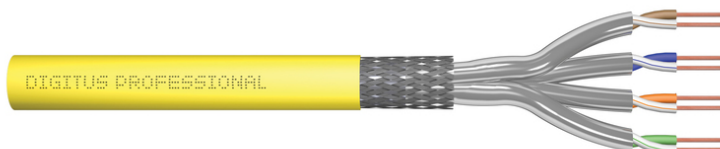


DIGITUS Kabel instalacyjny kat.7A, S/FTP, Dca-s1a d1 a1, AWG 22/1, LSOH, 500m, żółty, szpula

DK-1743-A-VH-5
EAN 4016032363842



Kabel instalacyjny DIGITUS kat.7A, S/FTP, Dca, AWG 22/1, LSOH, 500m, żółty, szpula AWG 22/1, 500 m drum, SX, yellow

Kabel instalacyjny Digitus kat 7A przeznaczony jest do stosowania jako okablowanie poziome pięter i okablowanie szkieletowe budynków zgodnie z normami: ISO/IEC 11801, EN 50288-4-1, EN 50173, IEC 61156-7. Kabel nadaje się do transmisji zarówno danych analogowych, jak i cyfrowych, a także do obsługi PoE, PoE+ i 4PPoE. Struktura ekranowania składa się z pojedynczych ekranowanych folią par oraz całościowego opłotu z cynowanej miedzi, zapewniając doskonałą ochronę przed zakłóceniami elektromagnetycznymi..

Przyszłościowe standardy i najwyższa jakość dla Twojej sieci

- Właściwości fizyczne:
- Przewód: goły drut miedziany AWG 22/1
- Izolacja: SFS-PE (powłoka z polietylenu spienionego)
- Całkowita liczba izolowanych przewodów: 8, skręcone w 4 parach
- Kod barwowy: niebiesko-biały, pomarańczowo-biały, zielono-biały, brązowo-biały
- Ekranowanie pojedynczych par: folia poliestrowa kryta aluminium, 100% pokrycia
- Ekranowanie całkowite: opłot miedziany
- Powłoka zewnętrzna: bezhalogenowy (FRNC-C/LSZH-3)
- Grubość powłoki zewnętrznej: 0,50 mm, nominalna
- Kolor: żółty (RAL 1016)
- Długość: 500 m
- Właściwości mechaniczne:
- Odciążenie: 150 N maks.
- Dynamiczny promień gięcia: 8x AD mm min.
- Statyczny promień gięcia: 4x AD mm min.
- Zakres temperatur podczas transportu i składowania: od -20°C do +75°C
- Zakres temperatur roboczych: od -20°C do +60°C

- Zakres temperatur przy instalacji: od 0°C do +50°C
- Średnica zewnętrzna: 8,0 mm, nominalna
- Ognioodporność: IEC 60332-3-24
- Bez zawartości halogenów i dymoszczelny: IEC 60754-2 oraz IEC 61034
- Obciążenie ogniowe: 700 Mj/km
- Waga: 70 kg/km
- Właściwości elektryczne:
- Średnia impedancja: 100 ±5 omów przy 1-600 MHz
- Pojemność: 40 pF/m nominalna przy 1 KHz
- Asymetria pojemności (para – uziemienie): 1,6 pF/m maks. przy 1 KHz
- Rezystancja izolacji: 5 gigaomów x km min.
- Rezystancja pętli: 147 omów/km maks. (2% maks. asymetrii rezystancyjnej)
- Napięcie robocze: 72 Vdc maks.
- Tłumienie sprzęgania: Grade 1 (CA-Type 1b)
- Opóźnienie fazowe: 450 nS/100 m maks.
- Opóźnienie propagacji sygnału: 10 nS/100 m maks.
- Klasa rozdzielania: „d” zgodnie z EN 50174-2
- NVP: 79%

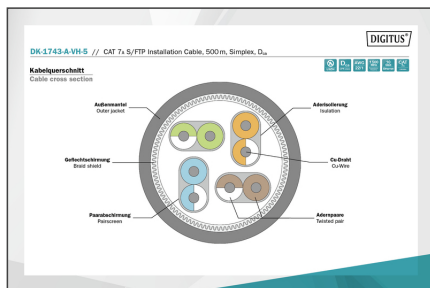
Atrybuty

- Asortyment: Kable instalacyjne skrętkowe
- Kategoria okablowania: Kat. 7A
- Typ ekranowania: S-FTP, opłot całościowy i pary ekranowane folią metalową
- CPR: Dca
- Długość: 500 m
- Kolor: Żółty
- Konstrukcja kabla: 4 x 2 AWG 22/1, skrętka drut
- Powłoka: LSOH

Logistyka

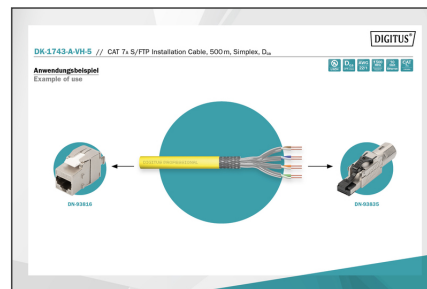
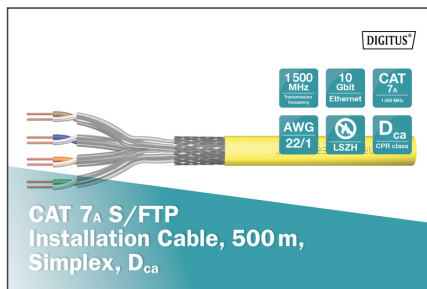
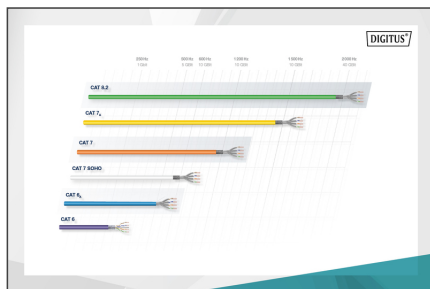
	Liczba (sztuki)	Waga (kg)	Głębokość (cm)	Szerokość (cm)	Wysokość (cm)	cm ³
Zewnętrzne opakowanie zbiorcze	1	33.50	53.00	53.00	43.50	122,192.00
Opakowanie wewnętrzne	1	33.50	53.00	53.00	43.50	122,192.00
Opakowanie jednostkowe	1	33.50	53.00	53.00	43.50	122,192.00
Netto bez opakowania	1	33.16	53.00	53.00	43.50	122,192.00

Więcej zdjęć



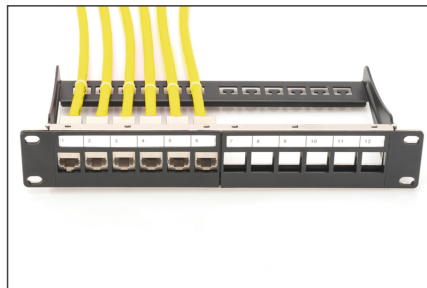
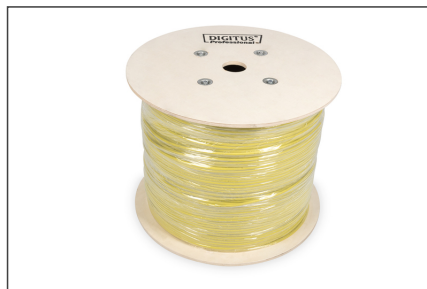
Leitungsgruppen-Trennungseigenschaften

PROZ.	MTT	MTT	PK-MTT	AKZ	PK-AKZ	IK	PK-IT	PK-IT/MTT
1	15	15	157	154	154	261	158	158
10	12	110	107	103	103	323	108	108
100	142	110	107	103	103	323	108	108
1000	142	110	107	103	103	323	108	108
10000	142	110	107	103	103	323	108	108
100000	142	110	107	103	103	323	108	108
1000000	142	110	107	103	103	323	108	108
10000000	142	110	107	103	103	323	108	108
100000000	142	110	107	103	103	323	108	108
1000000000	142	110	107	103	103	323	108	108



Produktinformationen / Product Information

Produktinformationen / Product Information	Physikalische Spezifikationen / Physical Properties
Bestellnummer / Order Number: DK-1743-A-VH-S	Bestellnummer / Order Number: DK-1743-A-VH-S
Produktbeschreibung / Product Description: CAT 7A S/FTP Installation Cable, 500m, Simplex, Dca	Produktbeschreibung / Product Description: CAT 7A S/FTP Installation Cable, 500m, Simplex, Dca
Material / Material: Polyethylene (PE), PVC, LSZH	Material / Material: Polyethylene (PE), PVC, LSZH
Abmessungen / Dimensions: 12.5mm x 12.5mm x 500m	Abmessungen / Dimensions: 12.5mm x 12.5mm x 500m
Wichtige Eigenschaften / Key Features: 10 Gbit Ethernet, CAT 7A, LSZH, Dca, CPR class	Wichtige Eigenschaften / Key Features: 10 Gbit Ethernet, CAT 7A, LSZH, Dca, CPR class
Technische Spezifikationen / Technical Specifications: 1500 MHz, 10 Gbit Ethernet, CAT 7A, AWG 22/1, LSZH, Dca, CPR class	Technische Spezifikationen / Technical Specifications: 1500 MHz, 10 Gbit Ethernet, CAT 7A, AWG 22/1, LSZH, Dca, CPR class



Safety notes

- Kable do transmisji danych nie mogą być nadmiernie zginane, rozciągane ani skręcane. Ostre zagięcia mogą uszkodzić osłonę kabla i prowadzić do awarii lub zwarc.
- Instalacja wyłącznie przez przeszkolonych specjalistów.
- Instalacja tylko w suchych pomieszczeniach.
- Kabel danych nie może być w bezpośrednim kontakcie z innymi kablami elektrycznymi lub źródłami wysokiego napięcia w celu uniknięcia zakłóceń elektromagnetycznych.

EU responsible person

EU based economic operator ensuring the product complies with the required regulations.

ASSMANN Electronic GmbH
Auf dem Schüffel 3
Lüdenscheid, Germany
<https://www.assmann.com>
info@assmann.com